

T.C.
MİLLÎ EĞİTİM BAKANLIĞI



MEGEP

(MESLEKÎ EĞİTİM VE ÖĞRETİM SİSTEMİNİN
GÜÇLENDİRİLMESİ PROJESİ)

GİYİM ÜRETİM TEKNOLOJİSİ

KADIN PANTOLON KALIBI

ANKARA 2007

Milli Eğitim Bakanlığı tarafından geliştirilen modüller;

- Talim ve Terbiye Kurulu Başkanlığının 02.06.2006 tarih ve 269 sayılı Kararı ile onaylanan, Mesleki ve Teknik Eğitim Okul ve Kurumlarında kademeli olarak yaygınlaştırılan 42 alan ve 192 dala ait çerçeve öğretim programlarında amaçlanan mesleki yeterlikleri kazandırmaya yönelik geliştirilmiş öğretim materyalleridir (Ders Notlarıdır).
- Modüller, bireylere mesleki yeterlik kazandırmak ve bireysel öğrenmeye rehberlik etmek amacıyla öğrenme materyali olarak hazırlanmış, denenmek ve geliştirilmek üzere Mesleki ve Teknik Eğitim Okul ve Kurumlarında uygulanmaya başlanmıştır.
- Modüller teknolojik gelişmelere paralel olarak, amaçlanan yeterliği kazandırmak koşulu ile eğitim öğretim sırasında geliştirilebilir ve yapılması önerilen değişiklikler Bakanlıkta ilgili birime bildirilir.
- Örgün ve yaygın eğitim kurumları, işletmeler ve kendi kendine mesleki yeterlik kazanmak isteyen bireyler modüllere internet üzerinden ulaşılabilir.
- Basılmış modüller, eğitim kurumlarında öğrencilere ücretsiz olarak dağıtılır.
- Modüller hiçbir şekilde ticari amaçla kullanılamaz ve ücret karşılığında satılamaz.

İÇİNDEKİLER

AÇIKLAMALAR	ii
GİRİŞ	1
ÖĞRENME FAALİYETİ- 1	3
1. TEMEL KADIN PANTOLON KALIBI	3
1.1. Temel Kadın Pantolonu için Ölçü Alma	3
1.2. Temel Kadın Pantolon Kalıbı Çizimi	6
UYGULAMA FAALİYETLERİ	12
ÖĞRENME FAALİYETİ- 2	15
2. TEMEL KADIN PANTOLON KALIBI ÜZERİNE MODEL UYGULAMA	15
2.1. Kadın Pantolonu Model Analizi	15
2.2. Model Uygulamalı Kadın Pantolon Kalıbı	17
UYGULAMA FAALİYETLERİ	18
2.3. Model Uygulamalı Kadın Pantolonu Açma İşlemleri	21
UYGULAMA FAALİYETLERİ	23
2.4. Model Uygulamalı Kadın Pantolon Şablonu	25
UYGULAMA FAALİYETLERİ	27
ÖĞRENME FAALİYETİ- 3	29
3. MODEL UYGULAMALI KADIN PANTOLONU ANA VE YARDIMCI MALZEME HESAPLAMALARI	29
3.1. Model Uygulamalı Kadın Pantolonu Pastal Planı	29
UYGULAMA FAALİYETLERİ	31
3.2. Model Uygulamalı Kadın Pantolonu Ana ve Yardımcı Malzeme Hesaplamaları	32
MODÜL DEĞERLENDİRME	34
KAYNAKÇA	36

AÇIKLAMALAR

KOD	542TGD015
ALAN	Giyim Üretim Teknolojileri
DAL/MESLEK	Alan Ortak Modülü
MODÜLÜN ADI	Kadın Pantolonu Kalıbı
MODÜLÜN TANIMI	Temel kadın pantolon kalıbı çizme, model uygulamalı kadın pantolon kalıbı hazırlama, ana ve yardımcı malzeme hesabı yapma ile ilgili bilgi ve becerilerin anlatıldığı bir öğrenme materyalidir.
SÜRE	40/24
ÖN KOŞUL	‘Düz Dar Etek Kalıbı’ Modülünü başarmış olmak
YETERLİK	Kadın pantolon kalıbı hazırlamak.
MODÜLÜN AMACI	Genel Amaç Uygun ortam sağlandığında tekniğe uygun kadın pantolon kalıbı hazırlayabileceksiniz. Amaçlar 1. Tekniğine uygun temel kadın pantolon kalıbı çizebileceksiniz. 2. Model uygulamalı kadın pantolon kalıbı hazırlayabileceksiniz. 3. Verimlilik ilkeleri doğrultusunda model uygulamalı kadın pantolonu için ana ve yardımcı malzeme hesabı yapabileceksiniz.
EĞİTİM ÖĞRETİM ORTAMLARI VE DONANIMLARI	Çizim masası, sandalye, cetvel, mezur, eşel, pistole, riga, kalem, kâğıt, silgi, parşömen kâğıdı, pelur kâğıdı, karton, yapıştırıcı, aydınlatılmış bir ortamda hazır bulundurulmalıdır.
ÖLÇME VE DEĞERLENDİRME	Modülde yer alan her bir öğrenme faaliyetinden sonra verilen ölçme araçları ile kendi kendinizi değerlendirebileceksiniz. Öğretmeninizin hazırlayacağı ölçme araçları ile modül sonunda kazandığınız bilgi ve beceriler değerlendirilecektir.

GİRİŞ

Sevgili Öğrenci,

Hazır giyim sektörü, bugün gelişmiş ülkelerden pek çoğunun, sanayileşme sürecinin başarı ile uygulanmasında önemli ve olumlu rol oynamıştır. Gelişmekte olan ülkelerin sanayileşme atılımlarının başlangıç noktasını yine tekstil ve hazır giyim sektörü oluşturmaktadır.

Ülkemizde hazır giyim sektörü emek yoğun yapısıyla pek çok kişiye iş imkânı sağlamaktadır. Böylece nitelikli insan gücüne ihtiyaç duyan ülkemizde, mesleğini tanıyıp geliştiren, bilgi ve becerilerini verimli kullanabilen elemanlara ihtiyaç duyulmaktadır.

Bu modülle, sektörde önemli bir yere sahip ve kadınların vazgeçilmez giysisi olan pantolon için ölçü alma, temel kalıp çizme, model uygulama, şablon hazırlama, ana ve yardımcı malzeme hesabını yapabilme becerisini kazanacaksınız. Bu kazanımlarınızı geliştirerek atölyelerde çalışma olanağına sahip olabilirsiniz.

ÖĞRENME FAALİYETİ-1

AMAÇ

Öğrenme faaliyetinde kazandırılacak bilgi ve beceriler doğrultusunda uygun ortam sağlandığında temel kadın pantolon kalıbını tekniğine uygun olarak çizebileceksiniz.

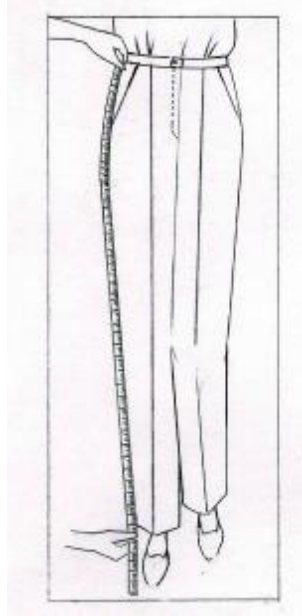
1. TEMEL KADIN PANTOLON KALIBI

1.1. Temel Kadın Pantolonu için Ölçü Alma

Bel –kalça ölçüsünün alınışı için ‘Giyimde Ölçülendirme’ modülüne bakınız.

Ø Pantolon boyu ve diz boyu ölçüsü

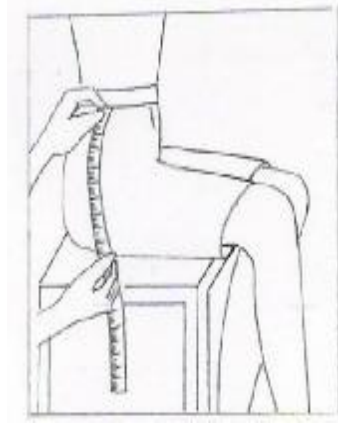
Diğer adı yan boy olan bu ölçü bel şeridinin altından başlayarak topuk kemiğine kadar alınır. Diz boyu ölçüsü de aynı şekilde bel şeridinin altından başlayarak diz kapağına kadar alınır.



Şekil 1.1

Ø Oturuş yükseklięi ölçüsü

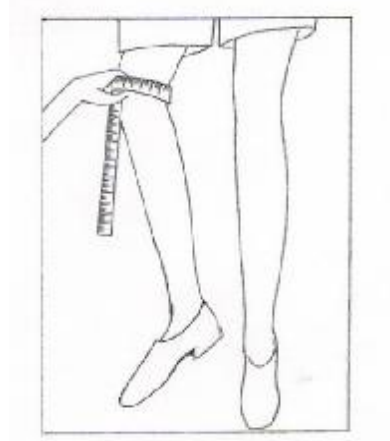
Kiři düz bir yere dik olarak oturtulur. Bel řeridinin alt kenarından oturulan yere kadar dik olarak ölçülür.



Şekil 1.2

Ø Diz genişlięi ölçüsü

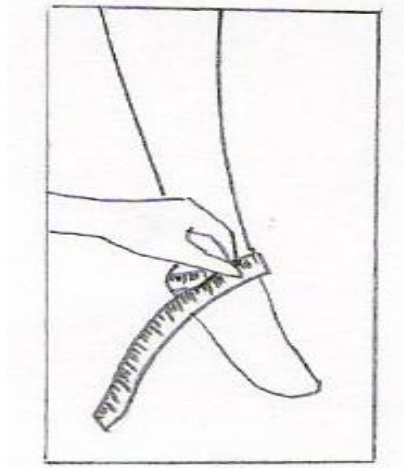
Ölçü, diz kapaęının çevresinden istenilen genişlikte alınır.



Şekil 1.3

Ø Topuk genişliđi ölçüsü

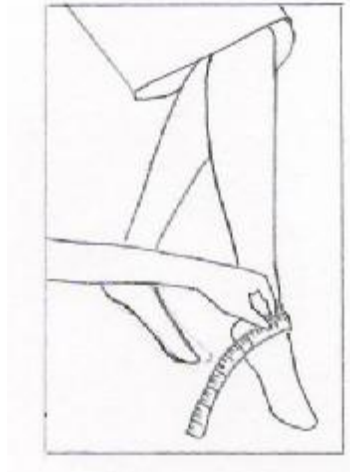
Ölçü, ayađın paçadan geçmesini sağlamak için topuk ve bileđi saracak şekilde alınır.



Şekil 1.4

Ø Bilek genişliđi (paça genişliđi) ölçüsünün alınması

Ölçü, bilek kemiđinin üzerinden istenilen genişlik kadar alınır.



Şekil 1.5

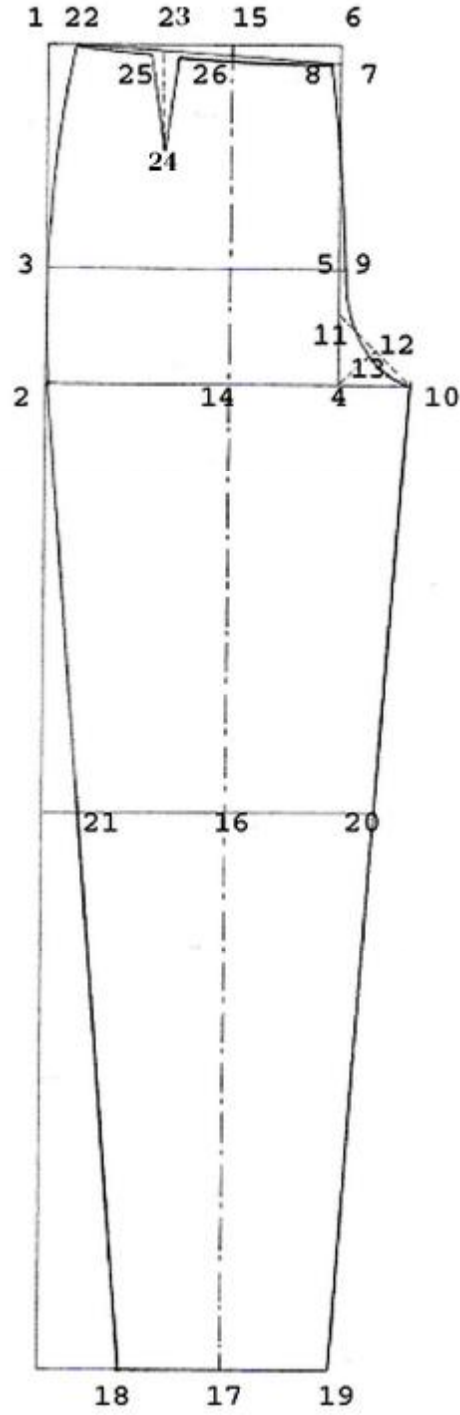
1.2. Temel Kadın Pantolon Kalıbı Çizimi

Ölçüler:	1/2	1/4
(BI) Bel:	74 cm	37 18.5
(K) Kalça:	98 cm	49 24.5
(Pg) Paça genişliği:	35 cm	17.5 8.75
(Db) Diz boyu:	61.5 cm	
(Yb) Yan boy:	106.5 cm	
(Oy) Oturuş yüksekliği:	27.7 cm	

Pens Hesaplama

Pens payı	:Kalça %Bel	98 % 74	=	24 cm
Ön pens	:1/10 pens payı	24:10	=	2.4cm (2.4+2.4 = 4.8 cm)
Arka pens	:1/6 kalan pens	24-4.8	=	19.2 cm / 6=3.5 cm

**Temel Kadın Pantolon Kalıbı
(Ön)**



Şekil 1.6

UYGULAMA FAALİYETLERİ

İşlem Basamakları	Öneriler
Ø Sayfanın sol kenarına dik bir çizgi çiziniz (1 noktası).	Ø Sayfa düzenine dikkat ediniz.
Ø 1 noktasından aşağı doğru oturuş yüksekliği kadar işaretleyiniz (2 noktası).	Ø Çizim üzerine gerekli yazı ve işaretleri koymayı unutmayınız.
Ø 2 noktasından yukarıya doğru 1/3 oturuş yüksekliği kadar işaretleyiniz (3 noktası).	Ø Çizimleri yaparken pistole ve cetvel kullanınız.
Ø 1,2 ve 3 noktalarına dik açı uygulayarak sağa doğru uzatınız.	
Ø 2 noktasından sağa doğru 1/4 kalça genişliği 7,1cm işaretleyiniz (4 noktası).	
Ø 4 noktasından yukarıya doğru bir dik çizgi çizerek 1 noktasından gelen yatay çizgi ile kesiştiriniz (5-6 noktaları).	
Ø 6 noktasından aşağıya doğru 1,5 cm işaretleyiniz (7 noktası).	
Ø 7 noktasından sola doğru 0,5 cm işaretleyiniz (8 noktası).	
Ø 5 noktasından sağa doğru 0,5 cm işaretleyiniz (9 noktası).	
Ø 2 ile 4 noktası arasını ölçünüz. Bu ölçünün 1/4'ünü 4 noktasından sağa doğru işaretleyiniz (10 noktası).	
Ø 4 noktasından yukarıya doğru 4-10 aralığı kadar işaretleyiniz (11 noktası).	
Ø 10-11 noktaları arasını yardımcı çizgi ile birleştiriniz.	
Ø 10-11 noktaları arasının 1/2'sini işaretleyiniz (12 noktası).	
Ø 4-12 noktalarını yardımcı çizgi ile birleştiriniz.	
Ø 4-12 noktaları arasının 1/5'ini 12 noktasından aşağıya doğru işaretleyiniz (13 noktası).	
Ø 8-9-13-10 noktalarını şekildeki gibi birleştirerek ön ağı çiziniz.	Ø Ağ çiziminde kırıklık oluşmamasına dikkat ediniz.
Ø 2 ile 10 noktaları arasının 1/2'sini işaretleyiniz (14 noktası). Bu noktayı dik açı uygulayarak yukarıya ve aşağıya doğru uzatınız (Bel ile kesiştiği nokta 15 noktası).	

Ø 15 noktasından aşağıya doğru diz boyu ölçüsünü işaretleyiniz (16 noktası).Bu noktayı sağa ve sola doğru dik açı ile uzatınız.	
Ø 15 noktasından aşağıya doğru yan boy ölçüsünü işaretleyiniz (17 noktası). Bu noktayı sağa ve sola doğru dik açı ile uzatınız.	
Ø 17 noktasından sağa ve sola doğru ¼ paça genişliği 7.1cm ölçüsünü işaretleyiniz (18-19 noktaları).	
Ø 10-19 noktaları arasını cetvelle birleştiriniz (20 noktası).	
Ø 2-18 noktaları arasını cetvelle birleştiriniz (21 noktası).	
Ø 8 noktasından sola doğru, 1 noktasından gelen yatay çizgi üzerinde bel ¼ +2,5 cm (ön pens genişliği) ölçüsünü işaretleyiniz (22 noktası).	
Ø 8-22 noktaları arasını yardımcı çizgi ile birleştiriniz.	
Ø 22 noktası ile 2 noktası arasını kalça formu vererek çiziniz.	Ø Kalça kavisinin düzgün olmasına dikkat ediniz.
Ø 22-8 noktaları arasınının 1/3'ünü 22 noktasından sağa doğru işaretleyiniz (23 noktası).	
Ø 23 noktasından aşağıya doğru 8 cm pens boyunu işaretleyiniz (24 noktası).	
Ø Ön pens genişliğini 23 noktasından sağa ve sola doğru işaretleyerek ön pensi çiziniz (25-26 noktaları).	
Ø Şekildeki gibi ön bel formunu tamamlayınız.	

KONTROL LİSTESİ

Uygulama faaliyetinde yapmış olduğunuz çalışmayı kendiniz ya da arkadaşlarınızla değişerek değerlendirme ölçeğine göre değerlendiriniz.

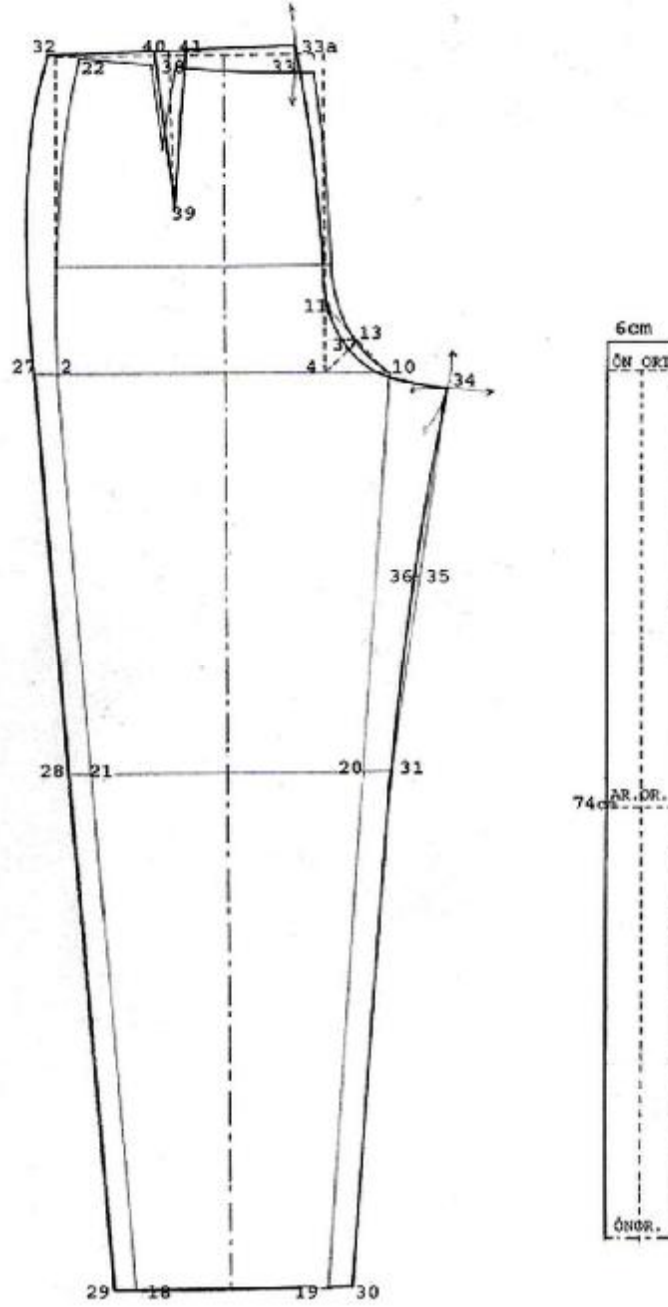
DEĞERLENDİRME ÖLÇÜTLERİ		Evet	Hayır
1	Pantolon kalıbı çizimi için gereken ölçüleri standart ölçü tablosundan doğru olarak aldınız mı?		
2	Pens hesaplamasını doğru bir şekilde yaptınız mı?		
3	Uzunluk ölçülerini doğru olarak aldınız mı?		
4	Genişlik ölçülerini doğru olarak aldınız mı?		
5	Ön pantolon ağını tekniğe uygun olarak çizdiniz mi?		
6	Yan dikişi tekniğe uygun olarak çizdiniz mi?		
7	İç dikişi tekniğe uygun olarak çizdiniz mi?		
8	Kalça kavisini tekniğe uygun olarak çizdiniz mi?		
9	Ön pens yerini tekniğe uygun olarak belirlediniz mi?		
10	Ön pensi tekniğe uygun olarak çizdiniz mi?		
11	Bel çizimini tekniğe uygun olarak çizdiniz mi?		
12	Ölçü kontrollerini yaptınız mı?		
13	Kesin hatları doğru olarak çizdiniz mi?		
14	Çizim üzerine gerekli yazıları yazarak işaretleri aldınız mı?		
15	Zamanı iyi kullandınız mı?		

DEĞERLENDİRME

Yaptığınız değerlendirme sonucunda eksikleriniz varsa konuya geri dönerek işlemleri tekrarlayınız.

Temel Kadın Pantolon Kalıbı

(Arka)



Şekil 1.7

UYGULAMA FAALİYETİ

İşlem Basamakları	Öneriler
Arka Pantolon Ø Ön pantolon çiziminin kopyasını alınız.	Ø Çizim üzerine numaraları yazmayı unutmayınız.
Ø 2,21 ve 18 noktalarından dışarıya doğru 2'şer cm işaretleyerek şekildeki gibi çiziniz (27, 28, 29 noktaları).	Ø Çizgileri cetvelle çiziniz.
Ø 19 ve 20 noktalarından dışarıya doğru 2'şer cm işaretleyerek şekildeki gibi çiziniz (30, 31 noktaları).	
Ø 22 noktasından dışarıya doğru 3 cm işaretleyiniz (32 noktası).	
Ø 32 noktası ile 27 noktası arasında kalça kavisini çiziniz.	Ø Kalça kavisinin düzgün olmasına dikkat ediniz.
Ø Pergelinizi 1/4 bel +3 cm (arka pens) kadar açınız. Pergeli 32 noktasına batırarak ön bel çizgisi üzerine bir yay çiziniz (bel ile kesiştiği nokta 33 noktası).	
Ø 33 noktasından yukarıya doğru 0,7 cm işaretleyiniz (33a noktası).	
Ø 32 noktası ile 33a noktasını cetvelle birleştiriniz.	
Ø 20 noktası ile 10 noktası arasını ölçünüz. Bu ölçünün 1/2'si kadar pergelinizi açınız. Pergeli 31 noktasına yerleştirerek şekildeki gibi ağ bölgesinde bir yay çiziniz.	
Ø 4 noktası ile 10 noktası arasını ölçünüz. Bu ölçünün 1/2'si kadar pergelinizi açınız. Pergeli 10 noktasına yerleştirerek diğer yayı kesecek şekilde bir yay daha çiziniz (Yayların kesiştiği nokta 34 noktası).	
Ø 31 noktası ile 34 noktası arasını cetvelle birleştirerek bu çizginin 1/2'sini işaretleyiniz (35 noktası).	
Ø 35 noktasından sola doğru 0,5 cm işaretleyiniz (36 noktası).	
Ø 31, 36 ve 34 noktalarını şekildeki gibi birleştiriniz.	Ø Kırıklık oluşmamasına dikkat ediniz.
Ø 13 noktası ile 4 noktası arasını ölçünüz. Bu ölçünün 1/4'ünü 13 noktasından	

aşağıya doğru işaretleyiniz (37 noktası).	
Ø 33a, 11, 37 ve 34 noktaları arasını şekildeki gibi ağ formu vererek çiziniz.	Ø Ağ çiziminde kırıklık oluşmamasına dikkat ediniz.
Ø 32 noktası ile 33a noktasının ½'sini işaretleyiniz (38 noktası).	
Ø 38 noktasından aşağıya doğru 14 cm pens boyunu işaretleyiniz (39 noktası).	
Ø Arka pens genişliğini 38 noktasından sağa ve sola doğru işaretleyerek arka pensi çiziniz (40-41 noktaları).	
Ø Şekildeki gibi arka bel formunu tamamlayınız.	
Kemer Ø 74 cm (bel genişliği) + 2cm (kapanma payı) uzunluğunda, 6 cm genişliğinde bir dikdörtgen çiziniz.	Ø Kemer genişliği isteğe göre değişebilir.
Ø Dikdörtgenin üst kenarından aşağıya doğru 2 cm işaretleyerek kapanma payını çiziniz.	
Ø Kemer genişliğinin ½'sini işaretleyerek şekildeki gibi çiziniz.	
Ø Kapanma payından itibaren dikdörtgenin ½'sini işaretleyerek arka ortası hattını belirleyiniz.	

KONTROL LİSTESİ

Uygulama faaliyetinde yapmış olduğunuz çalışmayı kendiniz ya da arkadaşlarınızla değişerek değerlendirme ölçeğine göre değerlendiriniz.

DEĞERLENDİRME ÖLÇÜTLERİ		Evet	Hayır
1	Ön pantolon çizimini tekniğe uygun olarak çizdiniz mi?		
2	Uzunluk ölçülerini doğru olarak aldınız mı?		
3	Genişlik ölçülerini doğru olarak aldınız mı?		
4	Yan dikişi tekniğe uygun olarak çizdiniz mi?		
5	Kalça kavisini tekniğe uygun olarak çizdiniz mi?		
6	İç dikişi tekniğe uygun olarak çizdiniz mi?		
7	Arka pantolon ağını tekniğe uygun olarak çizdiniz mi?		
8	Arka pens yerini tekniğe uygun olarak belirlediniz mi?		
9	Arka pensi tekniğe uygun olarak çizdiniz mi?		
10	Bel çizimini tekniğe uygun olarak yaptınız mı?		
11	Kemer çizimini tekniğe uygun olarak yaptınız mı?		
12	Kesin hatları doğru olarak çizdiniz mi?		
13	Çizim üzerine gerekli yazıları yazarak işaretleri aldınız mı?		
14	Zamanı iyi kullandınız mı?		

DEĞERLENDİRME

Yaptığınız değerlendirme sonucunda eksikleriniz varsa konuya geri dönerek işlemleri tekrarlayınız

ÖĞRENME FAALİYETİ- 2

AMAÇ

Öğrenme faaliyetinde kazandırılacak bilgi ve beceriler doğrultusunda uygun ortam sağlandığında model uygulamalı kadın pantolon kalıbı hazırlayabileceksiniz.

ARAŞTIRMA

Kadın pantolon modellerini araştırınız. Bulduğunuz modelleri sınıfta arkadaşlarınıza gösteriniz.

2. TEMEL KADIN PANTOLON KALIBI ÜZERİNE MODEL UYGULAMA

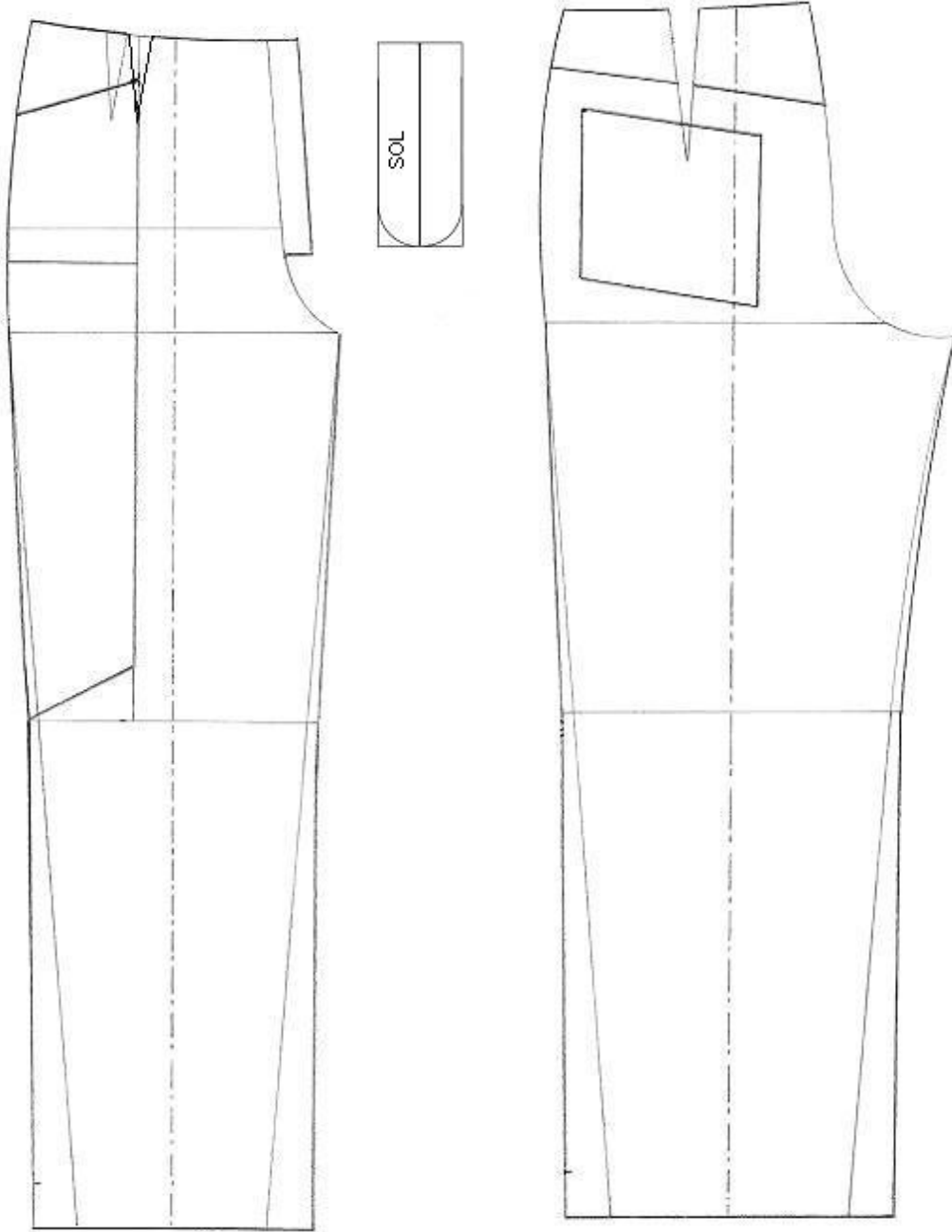
2.1. Kadın Pantolonu Model Analizi

Firma Adı:		Beden Nu:40			İş Nu :1 Sayfa Nu:1	
Ürün :Kadın Pantolonu		Tarih:01.04.2005			Sezon: İlkbahar	
Ölçüler						
Beden Nu	Göğüs Çevresi (Beden)	Bel	Kalça	Diz Genişliği	Yan Boy	Oturuş Yüksekliği
36	84	66	91	46	106,5	23,7
38	88	70	94,5	47	106,5	27,5
40	92	74	98	48	106,5	27,7
42	96	78	101,5	49	106,5	27,9
44	100	82	105	50	106,5	28,1
46	104	86	108,5	51	106,5	28,3
48	110	92	114	52	106,5	28,5
50	116	98	119,5	54	106,5	28,7
52	122	104	125	56	106,5	28,9

	<p>Model Analizi</p> <p>Ön pantolonda 2 adet yan cep, Ön dize kadar kup, Patletli fermuar, Arka pantolon korsajlı, Karsaja paralel 2 adet applike cepli, Genişletilmiş paçalar, Kemerli, 5 Adet köprü, Kontrast renkli üst dikişler.</p>
<p>Malzemeler (1 Adet İçin)</p> <p>130 cm çift en kumaş 1 Adet fermuar, 2 Adet düğme, 76 cm boyunda, 8 cm genişliğinde kemer telası, Kumaş renginde ip, Kontrast renkte ip, 1 Adet firma etiketi, 1 Adet beden etiketi, 1 Adet yıkama talimatı</p>	<p>Parça Listesi</p> <p>2 Adet ön pantolon 2 Adet ön kup 2 Adet ön cep karşılığı 2 Adet ön cep torbası 1 Adet sol patlet 2 Adet arka pantolon 2 Adet arka korsaj 2 Adet arka cep 1 Adet kemer 5 Adet köprü</p>

2.2. Model Uygulamalı Kadın Pantolon Kalıbı

Model Uygulamalı Kadın Pantolon Kalıbı
(Temel Kadın Pantolon Kalıbı Üzerine)



Şekil 2.1

UYGULAMA FAALİYETLERİ

İşlem Basamakları	Öneriler
Ø Temel kadın pantolon kalıbı üzerinden kopya alınız. Düz boy ipliğine dikkat ederek sayfaya yapıştırınız.	Ø Yardımcı çizgileri almayı unutmayınız. Ø Kopya alırken cetvel ve pistole kullanınız.
Ön Pantolon Ø Ön pensin sağ kenarından ön ortasına doğru ½ ön pens genişliği kadar işaretleyiniz (Yeni pens ortası).	
Ø Bu çizgiyi diz hattına kadar dik bir şekilde uzatınız (Kup çizgisi).	
Ø Bu çizgi üzerinde bel hattından aşağıya doğru 8 cm pens boyunu işaretleyiniz.	
Ø Pens genişliğini işaretleyerek şekildeki gibi yeni pensi çiziniz.	
Ø Yan dikişte bel hattından aşağıya doğru 8 cm işaretleyiniz.	
Ø Pensin sol tarafından aşağıya doğru 4 cm işaretleyiniz. Bu nokta ile 8 cm'lik noktayı birleştirerek cep yerini çiziniz.	
Ø 4 cm indiğiniz noktadan aşağıya doğru 16 cm (cep torbası) işaretleyerek bu çizgiyi dik bir şekilde yan dikişe kadar uzatınız.	Ø Torba boyu isteğe göre değişebilir.
Ø Diz hattının sağ ve sol kenarından dışarıya doğru 1'er cm işaretleyiniz.	
Ø Bu noktaları ağ ve kalça hattı ile şekildeki gibi birleştiriniz.	Ø İç paça ve kalça formunu bozmayınız.
Ø Paçanın sağ ve sol kenarından dışarıya doğru 4'er cm işaretleyiniz.	
Ø Bu noktaları diz hattı ile şekildeki gibi birleştiriniz.	
Ø Kup çizgisinde diz hattından yukarıya doğru 5 cm işaretleyiniz. Bu noktayı diz hattı ile yan dikişin kesiştiği nokta ile birleştiriniz.	
Ø Ön ağdan aşağıya doğru fermuar boyu+2 cm işaretleyiniz.	
Ø Bel hattından ve fermuar boyunda dışarıya doğru 2,5 cm işaretleyerek sağ patleti çiziniz.	
Ø Paça hattında yan dikişten yukarıya doğru 4 cm yırtmaç boyunu işaretleyiniz.	

<p>Sol Patlet Çizimi</p> <p>Ø 7 cm genişliğinde, 20 cm uzunluğunda bir dikdörtgen çiziniz.</p>	
<p>Ø 7 cm'nin ½'sini bularak kumaş katı olarak belirtiniz. Alt köşelerinden 1,5 cm yukarıya doğru işaretleyiniz.</p>	
<p>Ø İşaretlediğiniz bu noktaları şekildeki gibi yuvarlayarak birleştiriniz.</p>	
<p>Arka</p> <p>Ø Arka ağda bel hattından aşağıya doğru 9 cm ininiz.</p>	
<p>Ø Yan dikişte bel hattından aşağıya doğru 5 cm ininiz. Bu noktayı 9 cm indiğiniz nokta ile cetvelle birleştirerek korsaj çizimini tamamlayınız.</p>	<p>Ø Korsaj modele göre hafif kavisli de çizilebilir.</p>
<p>Ø Korsaj çizgisinden aşağıya doğru 3,5 cm işaretleyerek korsaja paralel yardımcı bir çizgi çiziniz.</p>	
<p>Ø Bu çizgi üzerinde yan dikişten içeriye doğru 3 cm işaretleyiniz. Daha sonra da 16 cm işaretleyerek cep ağzını çiziniz.</p>	
<p>Ø 3 cm'lik noktadan aşağıya doğru 15 cm uzatınız (cep boyu).</p>	<p>Ø Bu çizgiyi ütü hattına paralel olacak şekilde uzatınız.</p>
<p>Ø Bu noktadan sağa doğru cep ağzına paralel olacak şekilde 16 cm işaretleyiniz. Bu çizgiyi cep ağzı ile birleştirerek cep çizimini tamamlayınız.</p>	
<p>Ø Diz hattının sağ ve sol kenarından dışarıya doğru 1'er cm işaretleyiniz.</p>	
<p>Ø Bu noktaları ağ ve kalça hattı ile şekildeki gibi birleştiriniz.</p>	<p>Ø İç paça ve kalça formunu bozmayınız.</p>
<p>Ø Paçanın sağ ve sol kenarından dışarıya doğru 4'er cm işaretleyiniz.</p>	
<p>Ø Bu noktaları diz hattı ile şekildeki gibi birleştiriniz.</p>	
<p>Ø Paça hattında yan dikişten yukarıya doğru 4 cm yırtmaç boyunu işaretleyiniz.</p>	

KONTROL LİSTESİ

Uygulama faaliyetinde yapmış olduğunuz çalışmayı kendiniz ya da arkadaşlarınızla değiştirerek değerlendirme ölçeğine göre değerlendiriniz.

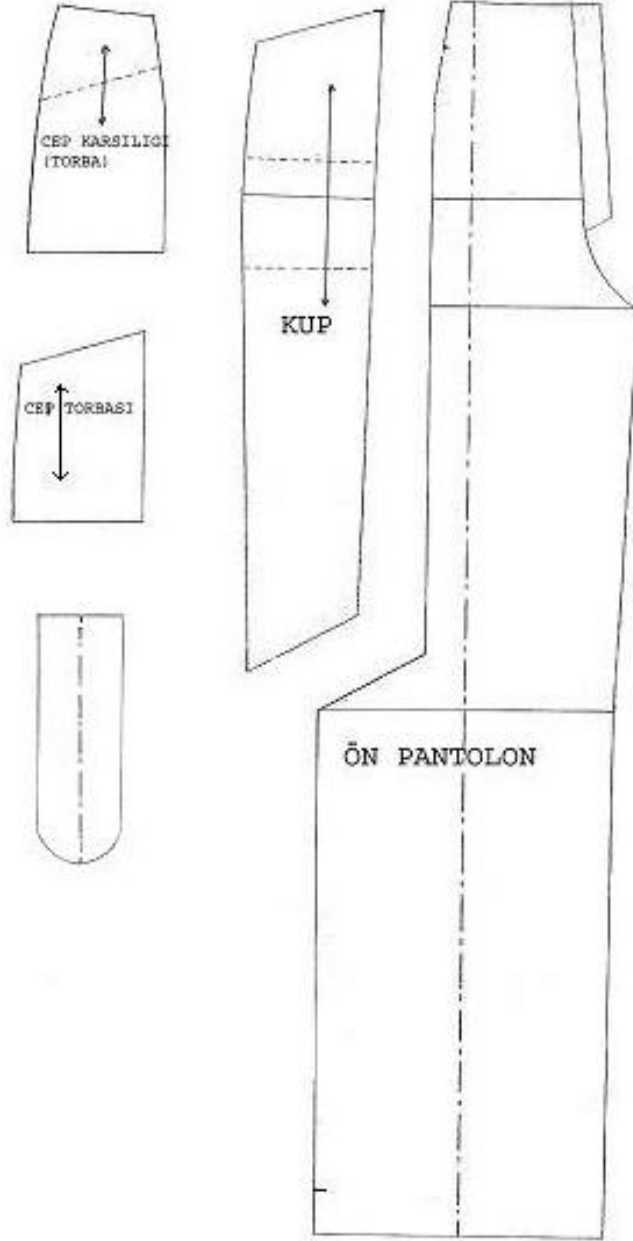
DEĞERLENDİRME KRİTERLERİ		Evet	Hayır
1	Temel kadın pantolon kalıbı üzerinden düzgün bir şekilde kopya aldınız mı?		
2	Ön pansi tekniğe uygun kaydurdunuz mu?		
3	Kup yerini modele uygun olarak belirlediniz mi?		
4	Ön cep yerini modele uygun olarak belirlediniz mi?		
5	Cep torbasını tekniğe uygun olarak çizdiniz mi?		
6	Ön diz ve paçayı modele uygun bir şekilde genişlettiniz mi?		
7	Kup çizimini modele uygun bir şekilde yaptınız mı?		
8	Sağ patleti tekniğe uygun olarak çizdiniz mi?		
9	Sol patleti tekniğe uygun olarak çizdiniz mi?		
10	Yırtmaç yerini modele uygun olarak belirlediniz mi?		
11	Arka korsajı modele uygun olarak çizdiniz mi?		
12	Arka cep yerini modele uygun olarak belirlediniz mi?		
13	Arka cebi tekniğe uygun olarak çizdiniz mi?		
14	Arka diz ve paçayı modele uygun bir şekilde genişlettiniz mi?		
15	Yırtmaç yerini modele uygun olarak belirlediniz mi?		
16	Zamanı iyi kullandınız mı?		

DEĞERLENDİRME

Yaptığınız değerlendirme sonucunda eksikleriniz varsa konuya geri dönerek işlemleri tekrarlayınız.

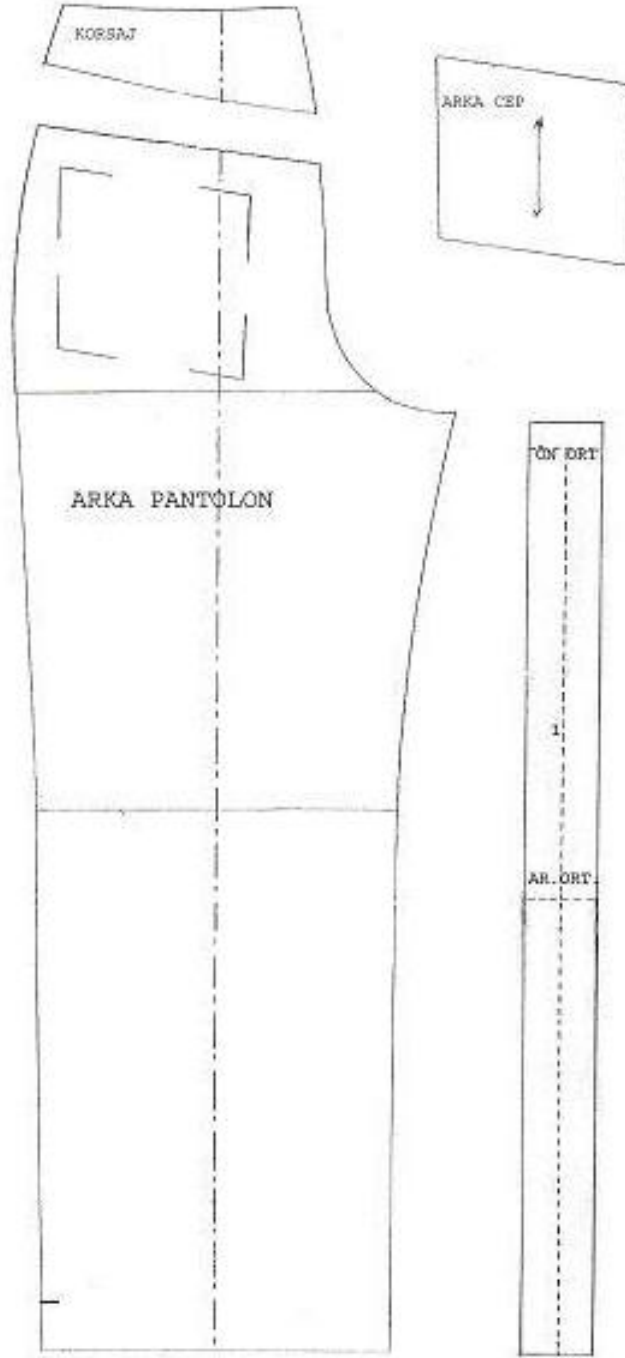
2.3. Model Uygulamalı Kadın Pantolonu Açma İşlemleri

Model Uygulamalı Kadın Pantolon Kalıbı Açma İşlemi Ön Pantolon



Şekil 2.2

Model Uygulamalı Kadın Pantolon Kalıbı Açma İşlemi Arka Pantolon



Şekil 2.3

UYGULAMA FAALİYETLERİ

İşlem Basamakları	Öneriler
Ø Model uygulamalı kadın pantolon kalıbı üzerinden kopya alınız.	Ø Yardımcı çizgileri almayı unutmayınız. Ø Kopya alırken cetvel ve pistole kullanınız.
Ø Modeli göz önünde bulundurarak esas çizgilerden kalıbı ayırınız.	
Ø Ön pantolonu düz boy ipliğine dikkat ederek sayfaya yapıştırınız.	Ø Sayfa düzenine dikkat ediniz.
Ø Ön kupu düz boy ipliğine dikkat ederek sayfaya yapıştırınız.	
Ø Cep karşılığını düz boy ipliğine dikkat ederek sayfaya yapıştırınız.	Ø Cep karşılığının kopyasını cep torbası ile birlikte alınız.
Ø Ön cep torbasını düz boy ipliğine dikkat ederek sayfaya yapıştırınız.	
Ø Sol patleti düz boy ipliğine dikkat ederek sayfaya yapıştırınız.	
Ø Arka pantolonu düz boy ipliğine dikkat ederek sayfaya yapıştırınız.	Ø Sayfa düzenine dikkat ediniz.
Ø Korsajı düz boy ipliğine dikkat ederek sayfaya yapıştırınız.	
Ø Arka cebi düz boy ipliğine dikkat ederek sayfaya yapıştırınız.	
Ø Kemerini düz boy ipliğine dikkat ederek sayfaya yapıştırınız.	

KONTROL LİSTESİ

Uygulama faaliyetinde yapmış olduğunuz çalışmayı kendiniz ya da arkadaşlarınızla değişerek değerlendirme ölçeğine göre değerlendiriniz.

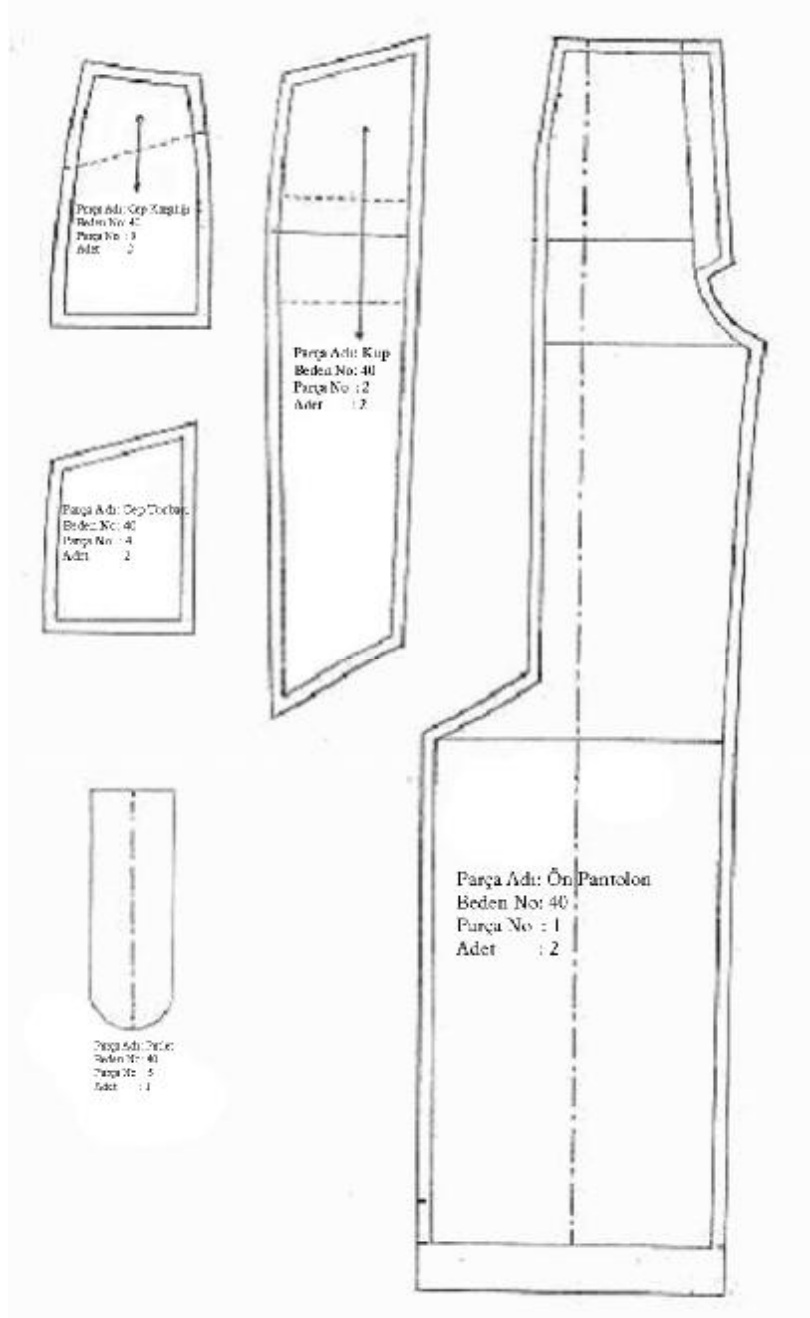
DEĞERLENDİRME ÖLÇÜTLERİ		Evet	Hayır
1	Model uygulamalı kadın pantolon kalıbı üzerinden düzgün bir şekilde kopya aldınız mı?		
2	Ön pantolon açma işlemini tekniğe uygun olarak yaptınız mı?		
3	Ön kup açma işlemini tekniğe uygun olarak yaptınız mı?		
4	Ön cep karşılığı açma işlemini tekniğe uygun olarak yaptınız mı?		
5	Ön cep torbası açma işlemini tekniğe uygun olarak yaptınız mı?		
6	Sol patlet açma işlemini tekniğe uygun olarak yaptınız mı?		
7	Arka pantolon açma işlemini tekniğe uygun olarak yaptınız mı?		
8	Korsaj açma işlemini tekniğe uygun olarak yaptınız mı?		
9	Arka cep açma işlemini tekniğe uygun olarak yaptınız mı?		
10	Kemer açma işlemini tekniğe uygun olarak yaptınız mı?		
11	Zamanı iyi kullandınız mı?		

DEĞERLENDİRME

Yaptığınız değerlendirme sonucunda eksikleriniz varsa konuya geri dönerek işlemleri tekrarlayınız.

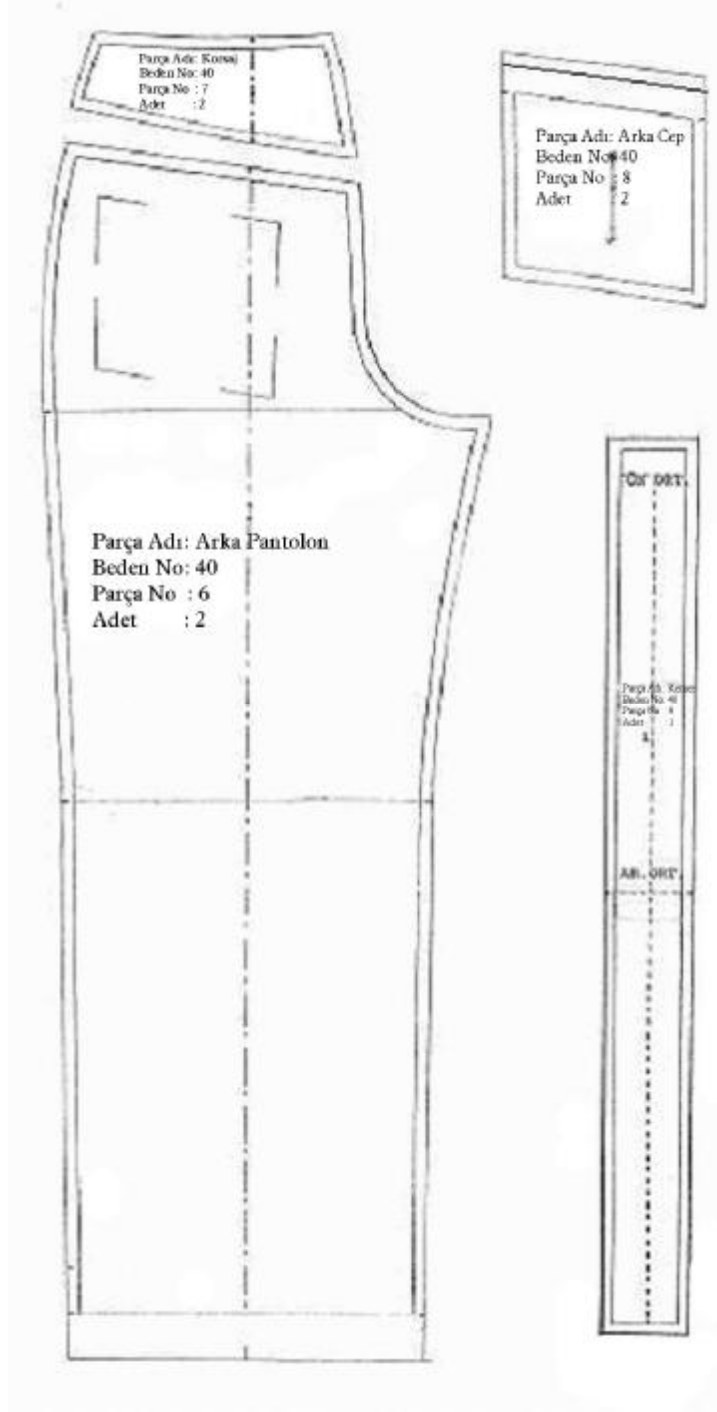
2.4. Model Uygulamalı Kadın Pantolon Şablonu

Model Uygulamalı Kadın Pantolon Şablon Kalıbı Ön Pantolon



Şekil 2.4

Model Uygulamalı Kadın Pantolon Şablon Kalıbı Arka Pantolon



Şekil 2.5

UYGULAMA FAALİYETLERİ

İşlem Basamakları	Öneriler
Ø Model uygulamalı kadın pantolon kalıbı açma işlemi üzerinden kopya alarak sayfaya yapıştırınız.	Ø Yardımcı çizgileri almayı unutmayınız. Ø Kopya alırken cetvel ve pistole kullanınız. Ø Düz boy ipliğine dikkat ediniz.
Ø Ön pantolonda her tarafa 1'er cm, paçaya 4 cm dikiş payı veriniz.	
Ø Ön kupta her tarafa 1'er cm dikiş payı veriniz.	
Ø Ön cep karşılığında her tarafa 1'er cm dikiş payı veriniz.	
Ø Ön cep torbasında her tarafa 1'er cm dikiş payı veriniz.	Ø Patlet, paylı çalışıldığı için tekrar pay verilmez.
Ø Arka pantolonda her tarafa 1'er cm, paçaya 4 cm dikiş payı veriniz.	
Ø Arka korsajda her tarafa 1'er cm dikiş payı veriniz.	
Ø Arka cep ağzına 2,5+1 cm, diğer taraflara 1'er cm dikiş payı veriniz.	
Ø Kemerde her tarafa 1'er cm dikiş payı veriniz.	

DEĞERLENDİRME

Yaptığımız değerlendirme sonucunda eksikleriniz varsa konuya geri dönerek işlemleri tekrarlayınız.

KONTROL LİSTESİ

Uygulama faaliyetinde yapmış olduğunuz çalışmayı kendiniz ya da arkadaşlarınızla değişerek değerlendirme ölçeğine göre değerlendiriniz.

DEĞERLENDİRME ÖLÇÜTLERİ		Evet	Hayır
1	Model uygulamalı kadın pantolon kalıbı açma işlemi üzerinden düzgün bir şekilde kopya aldınız mı?		
2	Ön pantolon şablonunu modele ve tekniğe uygun olarak yaptınız mı?		
3	Ön kup şablonunu modele ve tekniğe uygun olarak yaptınız mı?		
4	Ön cep karşılığı şablonunu modele ve tekniğe uygun olarak yaptınız mı?		
5	Ön cep torbası şablonunu modele ve tekniğe uygun olarak yaptınız mı?		
6	Arka pantolon şablonunu modele ve tekniğe uygun olarak yaptınız mı?		
7	Arka korsaj şablonunu modele ve tekniğe uygun olarak yaptınız mı?		
8	Arka cep şablonunu modele ve tekniğe uygun olarak yaptınız mı?		
9	Kemer şablonunu modele ve tekniğe uygun olarak yaptınız mı?		
10	Zamanı iyi kullandınız mı?		

DEĞERLENDİRME

Yaptığınız değerlendirme sonucunda eksikleriniz varsa konuya geri dönerek işlemleri tekrarlayınız

ÖĞRENME FAALİYETİ-3

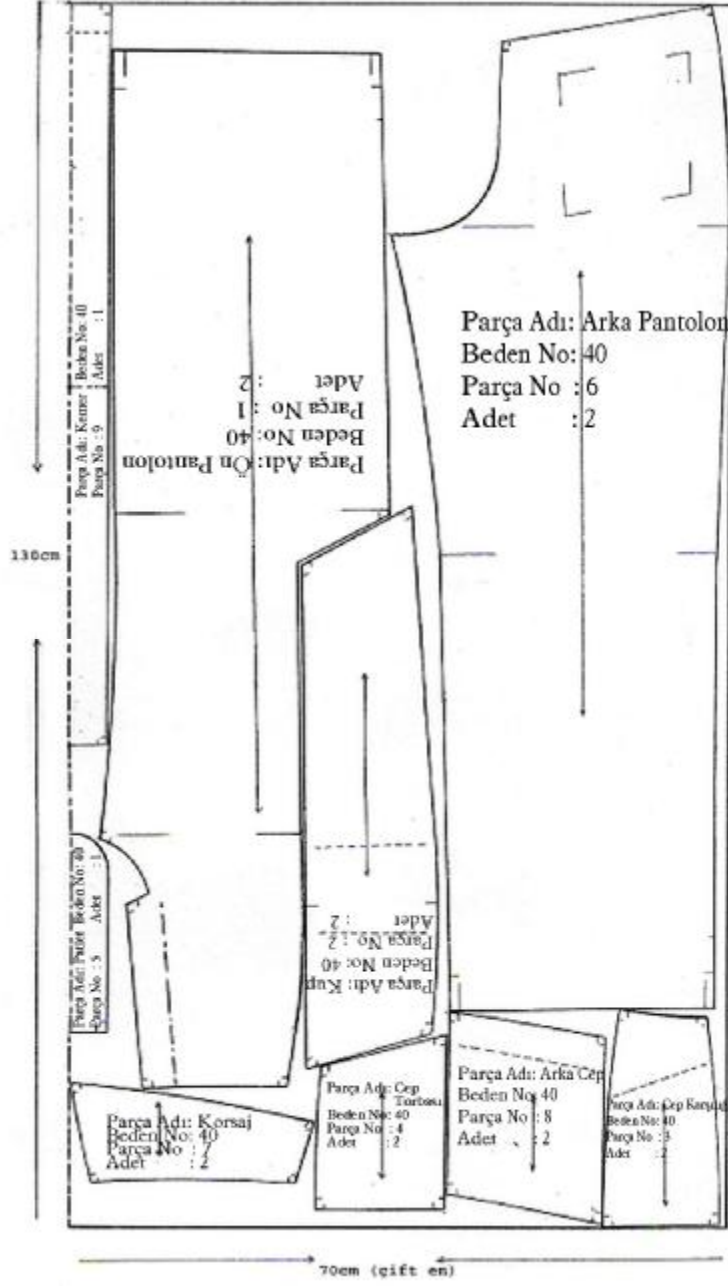
AMAÇ

Öğrenme faaliyetinde kazandırılacak bilgi ve beceriler doğrultusunda uygun ortam sağlandığında verimlilik ilkeleri doğrultusunda model uygulamalı kadın pantolonu için ana ve yardımcı malzeme hesabı yapabileceksiniz.

3. MODEL UYGULAMALI KADIN PANTOLONU ANA VE YARDIMCI MALZEME HESAPLAMALARI

3.1. Model Uygulamalı Kadın Pantolonu Pastal Planı

Model Uygulamalı Kadın Pantolonu Pastal Planı



Şekil 3.1

UYGULAMA FAALİYETLERİ

İşlem Basamakları	Öneriler
Ø Kumaşın enini belirleyiniz.	Ø Pastal planı bir adet pantolon için yönsüz kumaş düşünülerek hazırlanmıştır.
Ø Kalıpları düz boy ipliğine dikkat ederek pastal kâğıdına yerleştiriniz.	Ø Kalıpları yerleştirirken ekonomikliğe dikkat ediniz. Ø Kumaşta yön olup olmadığına dikkat ediniz.
Ø Tüm parçaların yerleştirildiğinden emin olunuz.	
Ø Hazırladığınız pastal planını kontrol ediniz	
Ø Pastal boyunu ölçünüz.	

3.2. Model Uygulamalı Kadın Pantolonu Ana ve Yardımcı Malzeme Hesaplamaları

1 Adet Pantolon İçin;

Kumaş

Eni : 140 cm

Boyu : 130 cm

Astar

En : 70 cm

Boy : 125 cm

Tela : İnce tela

En : 8 cm

Boy : 76 cm

Fermuar: 1 Adet ince dişli naylon, yumuşak fermuar

Boy : 18 cm

Düğme : 2 Adet pantolon düğmesi

İplik : 200 metre uzunluğunda kumaşın renginde
200 metre uzunluğunda kontrast renkte

Etiket : 1 Adet beden etiketi

1 Adet yıkama talimatı

1 Adet firma etiketi

KONTROL LİSTESİ

Uygulama faaliyetinde yapmış olduğunuz çalışmayı kendiniz ya da arkadaşınızla değiştirerek değerlendiriniz.

DEĞERLENDİRME ÖLÇÜTLERİ		Evet	Hayır
1	Kadın pantolonunda kullanılacak kumaşın enini doğru belirlediniz mi?		
2	Kadın pantolonu pastal planını hazırlarken kalıpların düz boy ipliklerine dikkat ettiniz mi?		
3	Kadın pantolonu pastal planını hazırlarken kumaşın yönlü olup olmadığına dikkat ettiniz mi?		
4	Kadın pantolonu pastal planını hazırlarken ekonomikliğe dikkat ettiniz mi?		
5	Kadın pantolonu pastal planını, tekniğine uygun hazırladınız mı?		
6	Pastal planı üzerinden metrajı doğru aldınız mı?		
7	Kadın pantolonu yardımcı malzeme hesabını doğru olarak yaptınız mı?		
8	İşi zamanında bitirdiniz mi?		

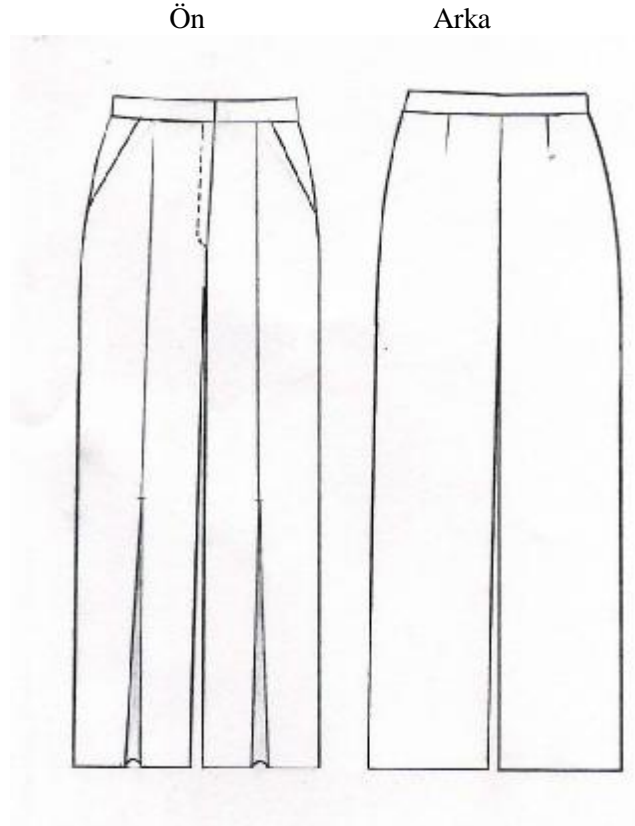
DEĞERLENDİRME

Yaptığınız değerlendirme sonucunda eksikleriniz varsa öğrenme faaliyetinde ilgili konuya geri dönerek işlemleri tekrarlayınız.

MODÜL DEĞERLENDİRME

Soru: 38 beden temel kadın pantolon kalıbı üzerine aşağıda verilen pantolon modelini uygulayarak şablonunu yapınız.

Süre: 8 ders saati



KONTROL LİSTESİ

Modül değerlendirmede yapmış olduğunuz çalışmayı kendiniz ya da arkadaşınızla değiştirerek değerlendirme ölçeğine göre değerlendiriniz.

DEĞERLENDİRME ÖLÇÜTLERİ		Evet	Hayır
1	Temel kadın pantolon kalıbı üzerinden düzgün bir şekilde kopya aldınız mı?		
2	Ön pantolondaki pilikâşe yerini modele ve tekniğe uygun olarak belirlediniz mi?		
3	Yan cep yerini modele ve tekniğe uygun olarak çizdiniz mi?		
4	Model uygulamalı kadın pantolon kalıbı üzerinden düzgün bir şekilde kopya aldınız mı?		
5	Ön pensi modele ve tekniğe uygun bir şekilde yok ettiniz mi?		
6	Ön pantolon pili kaşe payını modele ve tekniğe uygun olarak verdiniz mi?		
7	Ön pantolon açma işlemini modele ve tekniğe uygun olarak yaptınız mı?		
8	Arka pantolon açma işlemini modele ve tekniğe uygun olarak yaptınız mı?		
9	Ön cep karşılığını modele ve tekniğe uygun olarak çizdiniz mi?		
10	Ön cep torbalarını modele ve tekniğe uygun olarak çizdiniz mi?		
11	Patlet çizimini modele ve tekniğe uygun olarak yaptınız mı?		
12	Kemer çizimini modele ve tekniğe uygun olarak yaptınız mı?		
13	Model uygulamalı kadın pantolon kalıbı açma işlemi üzerinden düzgün bir şekilde kopya aldınız mı?		
14	Ön pantolon şablon çizimini modele ve tekniğe uygun olarak yaptınız mı?		
15	Arka pantolon şablon çizimini modele ve tekniğe uygun olarak yaptınız mı?		
16	Çizim üzerine gerekli yazıları yazarak işaretleri aldınız mı?		
17	İşi zamanında bitirdiniz mi?		

DEĞERLENDİRME

Yaptığımız değerlendirme sonucunda eksikleriniz varsa ilgili konuya geri dönerek işlemleri tekrarlayınız.

Bu modüldeki öğrenme faaliyetlerini başarı ile tamamladıysanız, bir sonraki modül için öğretmenimize başvurunuz.

KAYNAKÇA

- Ø BAYRAKTAR Fatma, **Giyim**, Ankara, 1993.
- Ø EKŞİOĞLU K. Mukadder, **Hazır Giyimde Kullanılan Malzemeler ve Aksesuarlar**, Meda projesi, Kosgeb, 2002.
- Ø Bilgin, F., Sezer, H., ve A. Kayaoğlu, **Hazır Giyim Üretimi**, Ankara, 1989.
- Ø Komisyon, **Hazır Giyimde İş bilimleri 3 İşletme Organizasyonu**, İstanbul 2001.
- Ø MEB, Kız Teknik Öğretim Genel Müdürlüğü, **Temel Kalıp Bilgisi**, İstanbul 1993.
- Ø MEB, Kız Teknik Öğretim Genel Müdürlüğü, **Temel Kalıp Bilgisi**, İstanbul 1994.
- Ø Türkiye Tekstil Hazır Giyim, **Deri Sanayi**, Teknolojisi ve Tasarım Araştırma Geliştirme Vakfı (TARGEV) Ders Kitabı, Targev Basın Yayın Merkezi, 1998.