

T.C.
MİLLÎ EĞİTİM BAKANLIĞI



MEGEP

(MESLEKÎ EĞİTİM VE ÖĞRETİM SİSTEMİNİN
GÜÇLENDİRİLMESİ PROJESİ)

GIYİM ÜRETİM TEKNOLOJİSİ

MODEL UYGULAMALI ETEK KALIBI I

ANKARA 2007

Milli Eğitim Bakanlığı tarafından geliştirilen modüller;

- Talim ve Terbiye Kurulu Başkanlığının 02.06.2006 tarih ve 269 sayılı Kararı ile onaylanan, Mesleki ve Teknik Eğitim Okul ve Kurumlarında kademeli olarak yaygınlaştırılan 42 alan ve 192 dala ait çerçeve öğretim programlarında amaçlanan mesleki yeterlikleri kazandırmaya yönelik geliştirilmiş öğretim materyalleridir (Ders Notlarıdır).
- Modüller, bireylere mesleki yeterlik kazandırmak ve bireysel öğrenmeye rehberlik etmek amacıyla öğrenme materyali olarak hazırlanmış, denenmek ve geliştirilmek üzere Mesleki ve Teknik Eğitim Okul ve Kurumlarında uygulanmaya başlanmıştır.
- Modüller teknolojik gelişmelere paralel olarak, amaçlanan yeterliği kazandırmak koşulu ile eğitim öğretim sırasında geliştirilebilir ve yapılması önerilen değişiklikler Bakanlıkta ilgili birime bildirilir.
- Örgün ve yaygın eğitim kurumları, işletmeler ve kendi kendine mesleki yeterlik kazanmak isteyen bireyler modüllere internet üzerinden ulaşabilirler.
- Basılmış modüller, eğitim kurumlarında öğrencilere ücretsiz olarak dağıtılır.
- Modüller hiçbir şekilde ticari amaçla kullanılamaz ve ücret karşılığında satılamaz.

İÇİNDEKİLER

AÇIKLAMALAR	ii
GİRİŞ.....	1
ÖĞRENME FAALİYETİ - 1	3
1.DÜZ DAR ETEK KALIBI ÜZERİNE MODEL UYGULAMA	3
1.1. Model Analizi.....	3
1.2. Düz Dar Etek Kalıbı Üzerine Model Uygulama.....	5
UYGULAMA FAALİYETİ.....	6
1.3. Model Uygulamalı Etek Açma İşlemleri.....	8
UYGULAMA FAALİYETİ.....	9
ÖĞRENME FAALİYETİ - 2.....	11
2. MODEL UYGULAMALI ETEK ŞABLONU.....	11
2.1. Model Uygulamalı Etek Şablon Çizimi	11
UYGULAMA FAALİYETİ.....	13
2.2. Model Uygulamalı Etek Astar Şablon Çizimi	15
UYGULAMA FAALİYETİ.....	16
MODÜL DEĞERLENDİRME	18
UYGULAMA FAALİYETİ.....	22
KAYNAKÇA.....	30

AÇIKLAMALAR

KOD	542TGD011
ALAN	Giyim Üretim Teknolojisi
DAL/MESLEK	Kadın Giyim Modelistliği, Hazır Giyim Model Makineci, Deri Giyim, Kadın Terziliği
MODÜLÜN ADI	Model Uygulamalı Etek Kalıbı I
MODÜLÜN TANIMI	Düz dar etek kalıbı üzerine model uygulama, açma işlemleri yapma ve şablon kalıbı hazırlama ile ilgili bilgi ve becerilerin anlatıldığı bir öğrenme materyalidir.
SÜRE	40/16
ÖN KOŞUL	“Temel Etek Kalıpları” modülünü başarmış olmak
YETERLİK	Model uygulamalı etek kalıbı hazırlamak
MODÜLÜN AMACI	Genel Amaç Bu modül ile gerekli ortam sağlandığında tekniğe uygun model uygulamalı etek kalıbı hazırlayabileceksiniz. Amaçlar Ø Model özelliğini düz dar etek kalıbına eksiksiz olarak aktarabileceksiniz. Ø Tekniğe uygun olarak model uygulamalı etek ve astar şablonu hazırlayabileceksiniz.
EĞİTİM ÖĞRETİM ORTAMLARI VE DONANIMLARI	Çizim masası, sandalye, mezür, cetvel, kağıt, kalem, silgi, makas, pelur kağıdı, riga, pistole, yapıştırıcı, eşel, parşömen, temel etek kalıpları aydınlatılmış ortamda bulunmalıdır.
ÖLÇME VE DEĞERLENDİRME	Modülün içinde yer alan her bir öğrenme faaliyetinden sonra verilen ölçme araçları ile kendinizi değerlendireceksiniz. Modül sonunda ise kazandığınız bilgi, beceri, tavırları ölçmek amacıyla öğretmen tarafından hazırlanacak ölçme araçları ile değerlendirileceksiniz.

GİRİŞ

Sevgili Öğrenci,

Günümüzde hazır giyim sektörü ülkemizin önde gelen endüstri kollarından biridir. Hızla ilerleyen ekonomik gelişmeler, iş dünyasında uzman personel kullanımını önemli hale getirmiştir. Yeni teknolojilere göre eleman yetiştirmek üzere, sektörün her birinin işlevini bilen, temel bilgi ve becerilerle donatılmış insanlara gereksinim vardır.

Bu nedenle bu sektörün en önemli koşullarından biri kalıp bilgisi olan elemanların yetiştirilmesidir. Amacımız size, kendi başınıza belli bir süre içinde model özelliğine göre kalıp hazırlama, model uygulama, şablon, serileme ve pastal planı hazırlama bilgi ve becerisi kazandırmaktır. Bu modülde sizlere kalıp elde etmeyi daha basit, anlaşılır, uygulanabilir ve zevkli hale getirmek hedefimiz olacaktır.

Hazır giyim sanayindeki gelişmeler modaaya uygun giysilerin, her gelir düzeyine, her zevke ve ihtiyaca cevap verecek şekilde hızlı üretimini olanaklı kılmaktadır. Bu da günümüzde giyinmede modanın etkisini artırmaktadır. Bu arz talep yoğunluğu çerçevesinde de model ve formlardaki giysilerin kalıplarını hızlı ve doğru olarak hazırlamakta büyük önem kazanmıştır.

Hazır giyim üretiminin istenilen kalite ve kapasitede gerçekleştirilebilmesi için, çok iyi kalıp bilgisi olması, modeli çözümlenebilme bilgi ve becerisinin edinilmesi gerekmektedir.

Bu modülde; düz dar etek kalıbı üzerine model uygulama bilgi ve becerisini kazanacaksınız. Etekte model uygulama tekniklerini öğrenerek her modelin kalıbını hazırlayabileceksiniz.

ÖĞRENME FAALİYETİ-1

AMAÇ

Bu faaliyette verilen bilgi ve beceriler doğrultusunda uygun ortam sağlandığında düz dar etek kalıbı üzerine model uygulama işlemlerini eksiksiz olarak yapabileceksiniz.

ARAŞTIRMA

Vitrinlerdeki çeşitli etek modellerini araştırınız. Arkadaşlarınızla araştırdığınız etek modellerinin model analizlerini yapınız.

1.DÜZ DAR ETEK KALIBI ÜZERİNE MODEL UYGULAMA

1.1. Model Analizi

Model uygulamada kullanılan terimler;

a) **Pili:** Giysilere model özelliği ya da bolluk vermek amacıyla yapılan katlama işlemidir.

Katlama Tekniklerine Göre Pili Çeşitleri:

- **Düz pili:** Tek yöne yatan pili şeklindedir.
- **Pilikaşe:** Uçları karşı karşıya getirilerek yapılan pili şeklindedir.
- **Pilisoley:** Kloş kesilmiş kumaşa presle yapılan pildir.
- **Kanun pili:** Pili aralığının uçları iki yana ve zıt yöne bakan pildir. Pilikaşenin tersten görünüşüdür.

b) **Kup:** Giysilerde boyuna uygulanan kesiklerdir.

c) **Korsaj:** Giysilerde beden hattı ile kalça hattı arasındaki enine uygulanan kesiklerdir.

d) **Cep:** Giysilerde vücut, kumaş ve model özelliğine göre yapılan, gereksinme veya süs olarak kullanılan parçalardır.

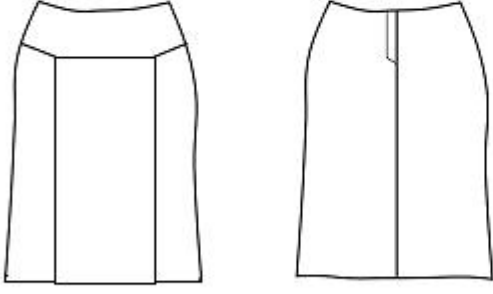
e) **Volan:** Giysilerin yaka, kol ve etek uçlarına uygulanan, verev veya daire olarak hazırlanan süsleme şeklindedir.

f) **Büzgü:** Kumaşta, kısa mesafeye uzun mesafenin (iki katı kadar) büzülerek takılmasıdır.

g) **Roba:** Beden hattı ile omuz arasındaki enine kesiklerdir

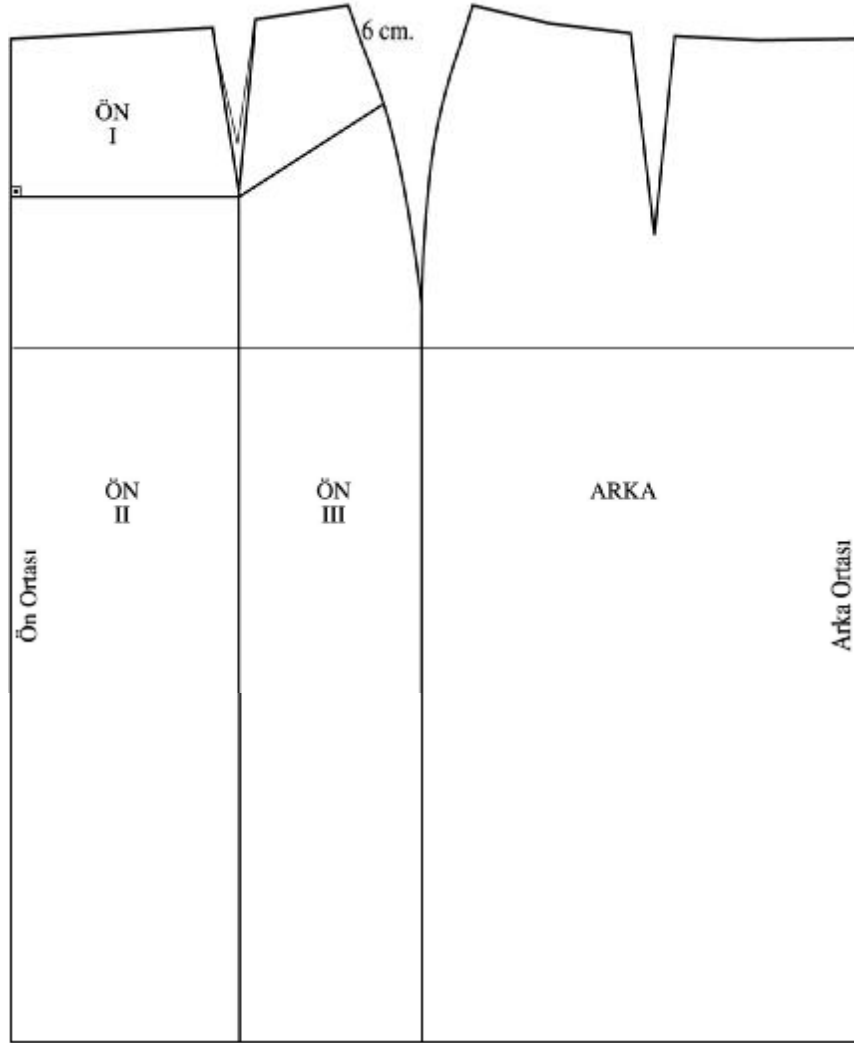
(bkz.Giysi Teknik Çizimleri 2 Modülü).

MODEL FÖYÜ

FİRMA ADI:		BEDEN NO: 40			İŞ NO: 1 SAYFA NO: 1					
ÜRÜN: Düz Dar Etek Üzerine Model Uygulama		TARİH: 20.04.2005			SEZON: BAHAR					
ÖLÇÜLER:										
BEDEN NO: 40	Bel	Kalça	Kalça Düğüklüğü	Etek Boyu						
	74	98	20	60						
GRAFİK ÇİZİM					PARÇA LİSTESİ					
					1 Adet Korsaj 1 Adet Ön Etek 2 Adet Arka Etek					
MALZEMELER: (Bir adet için)					MODEL ANALİZİ:					
..... cm etek kumaşıcm astar kumaşıcm ip 1 Adet fermuar 1 Adet beden etiketi 1 Adet firma etiketi 1 Adet yıkama talimatı					Ön beden korsajlı Korsaj köşelerinden inen iki pilili Arka ortası dikişli, fermuarlı Astarlı (Firmanın Siparişi ile ilgili istekleri yazılır)					

1.2. Düz Dar Etek Kalıbı Üzerine Model Uygulama

MODEL UYGULAMALI ETEK KALIBI Düz Dar Etek Kalıbı Üzerine



Şekil 1.1

UYGULAMA FAALİYETİ

İşlem Basamakları	Öneriler
Ø Model föyüne göre modeli analiz ediniz.	
Ø Düz dar etek kalıbının kopyasını alınız.	Ø Kopya alırken cetvel ve pistole kullanınız. Ø Yardımcı çizgilerin kopyasını almayı unutmayınız.
Ø Ön pens ucundan aşağıya doğru 2 cm işaretleyerek yeni pensi şekildeki gibi çiziniz.	
Ø Pens ucunu ön ortasına kadar dik uzatınız.	
Ø Pens ucunu etek ucuna kadar uzatınız.	Ø Düz boy ipliğine dikkat ediniz.
Ø Ön yan dikişte belden aşağıya doğru 6 cm ininiz.	
Ø Bu noktayı pens ucu ile birleştirerek korsaj çizimini tamamlayınız.	
Ø Ön eteği çizimdeki gibi numaralandırınız.	
Ø Kalıp üzerine gerekli yazıları yazınız.	

KONTROL LİSTESİ

Uygulama faaliyetinde yapmış olduğunuz çalışmayı kendiniz ya da arkadaşınızla değiştirerek değerlendirme ölçeğine göre değerlendiriniz.

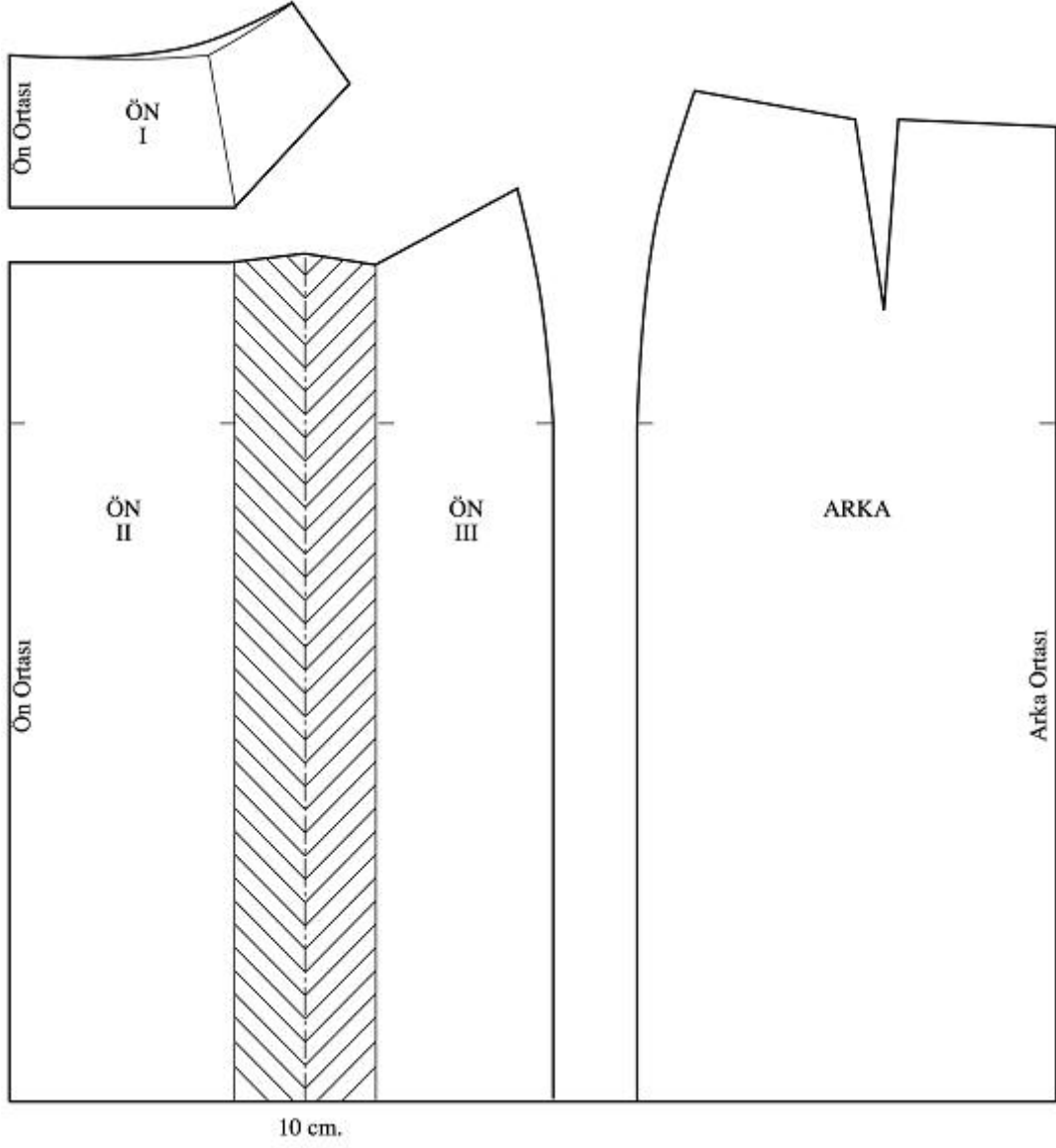
DEĞERLENDİRME KRİTERLERİ	Evet	Hayır
Düz dar etek kalıbı üzerinden düzgün bir şekilde kopya aldınız mı?		
Ön pens boyunu tekniğe uygun olarak uzattınız mı?		
Pili yerini modele ve tekniğe uygun olarak çizdiniz mi?		
Ön korsajı tekniğe uygun olarak çizdiniz mi?		
Kalıp üzerine gerekli yazıları yazdınız mı?		
İşi zamanında bitirdiniz mi?		

DEĞERLENDİRME

Yaptığınız değerlendirme sonucunda eksikleriniz varsa öğrenme faaliyetine geri dönerek işlemi tekrarlayınız.

1.3. Model Uygulamalı Etek Açma İşlemleri

MODEL UYGULAMALI ETEK KALIBI Açma İşlemi



Şekil 1.2

UYGULAMA FAALİYETİ

İşlem Basamakları	Öneriler
Ø Model uygulamalı etek kalıbı üzerinden ön ve arka etek kopyalarını alınız.	Ø Kopya alırken cetvel ve pistole kullanınız. Ø Yardımcı çizgilerin kopyasını almayı unutmayınız.
Ø Sayfanın sağ tarafına düz bir çizgi çizerek arka etek kopyasını yapıştırınız.	
Ø Ön korsajdaki pensi kapatınız.	
Ø Sayfanın sol tarafına düz bir çizgi çizerek ön korsajın kopyasını yapıştırınız.	
Ø Belde oluşan kırıklığı şekildeki gibi pistole yardımı ile düzeltiniz.	
Ø Ön korsajın alt kısmına Ön II parçasını yapıştırınız.	
Ø Ön II parçasından itibaren sağa doğru 10 cm pili payı veriniz.	
Ø Piliden itibaren Ön III parçasını yapıştırınız.	
Ø Pili üst çizgisini şekildeki gibi çiziniz.	Ø Piliğin kopyasını alıp katlayarak üst çizgisini çiziniz.
Ø Piliyi şekildeki gibi tarayınız.	
Ø Çizim üzerine gerekli yazıları yazarak işaretleri alınız.	

KONTROL LİSTESİ

Uygulama faaliyetinde yapmış olduğunuz çalışmayı kendiniz ya da arkadaşınızla değiştirerek değerlendirme ölçeğine göre değerlendiriniz.

DEĞERLENDİRME KRİTERLERİ	Evet	Hayır
Model uygulamalı etek kalıbı üzerinden düzgün bir şekilde kopya aldınız mı?		
Arka etek açma işlemini modele ve tekniğe uygun olarak yaptınız mı?		
Ön korsaj açma işlemini modele ve tekniğe uygun olarak yaptınız mı?		
Ön etek açma işlemini modele ve tekniğe uygun olarak yaptınız mı?		
Pili payını modele ve tekniğe uygun olarak verdiniz mi?		
Pili üst çizgisini tekniğe uygun olarak çizdiniz mi?		
Pili içi taramasını tekniğine uygun yaptınız mı?		
Kalıp üzerine gerekli yazıları yazdınız mı?		
İşi zamanında bitirdiniz mi?		

DEĞERLENDİRME

Yaptığınız değerlendirme sonucunda eksikleriniz varsa öğrenme faaliyetine geri dönerek işlemi tekrarlayınız.

ÖĞRENME FAALİYETİ-2

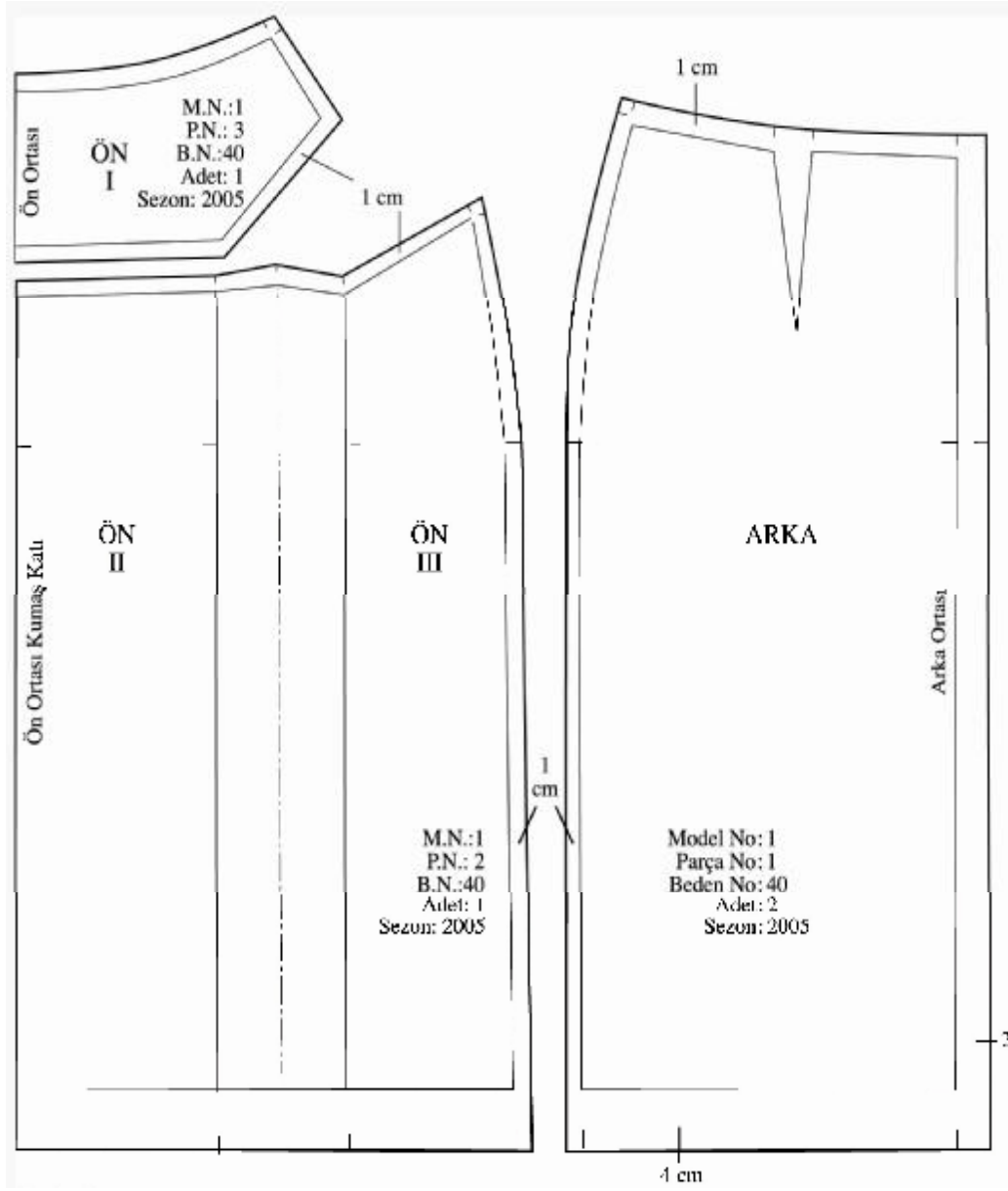
AMAÇ

Bu faaliyette verilen bilgi ve beceriler doğrultusunda uygun ortam sağlandığında tekniğine uygun olarak model uygulamalı etek ve astar şablonunu hazırlayabileceksiniz.

2. MODEL UYGULAMALI ETEK ŞABLONU

2.1. Model Uygulamalı Etek Şablon Çizimi

MODEL UYGULAMALI ETEK ŞABLON ÇİZİMİ



Şekil 2.1

UYGULAMA FAALİYETİ

İşlem Basamakları	Öneriler
Ø Model uygulamalı etek açma işlemlerinin üzerinden kopya alınır.	Ø Kopya alırken cetvel ve pistole kullanınız. Ø Yardımcı çizgilerin kopyasını almayı unutmayınız.
Ø Ön korsajda ön ortası hariç diğer kısımlara 1'er cm dikiş payı veriniz.	
Ø Ön etekte bel ve yan dikiş 1'er cm, etek ucuna 4 cm dikiş payı veriniz	
Ø Arka etekte bel ve yan dikiş 1'er cm, arka ortasına 2 cm, etek ucuna 4 cm dikiş payı veriniz	
Ø Çizim üzerine gerekli yazıları yazarak işaretleri alınır.	

KONTROL LİSTESİ

Uygulama faaliyetinde yapmış olduğunuz çalışmayı kendiniz ya da arkadaşınızla değiştirerek değerlendirme ölçeğine göre değerlendiriniz.

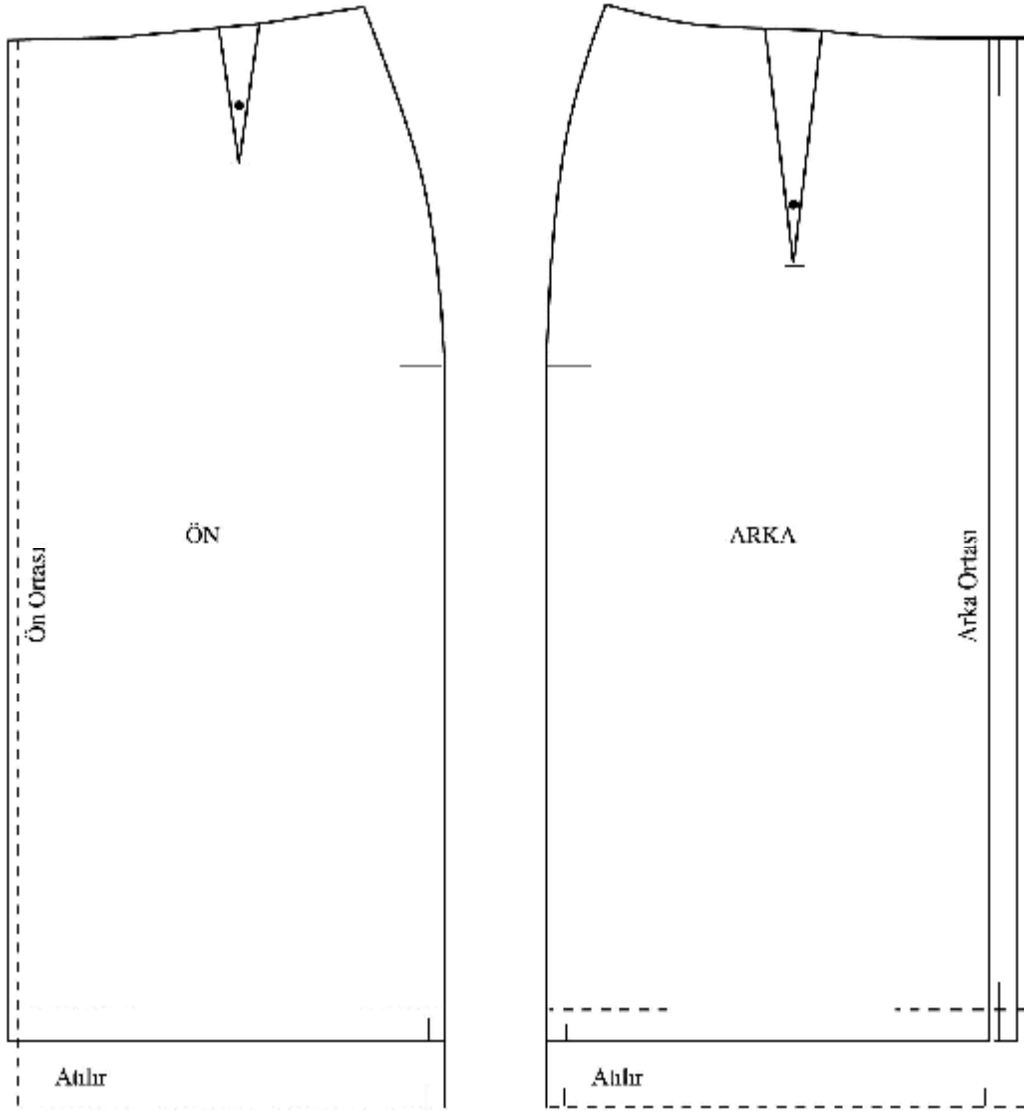
DEĞERLENDİRME KRİTERLERİ	Evet	Hayır
Model uygulamalı etek açma işlemi üzerinden düzgün bir şekilde kopya aldınız mı?		
Ön korsaj şablon çizimini modele ve tekniğe uygun olarak yaptınız mı?		
Ön etek şablon çizimini modele ve tekniğe uygun olarak yaptınız mı?		
Arka etek şablon çizimini modele ve tekniğe uygun olarak yaptınız mı?		
Çizim üzerine gerekli yazıları yazarak işaretleri aldınız mı?		
İşi zamanında bitirdiniz mi?		

DEĞERLENDİRME

Yaptığınız değerlendirme sonucunda eksikleriniz varsa öğrenme faaliyetine geri dönerek işlemi tekrarlayınız.

2.2. Model Uygulamalı Etek Astar Şablon Çizimi

MODEL UYGULAMALI ETEK ASTAR ŞABLON ÇİZİMİ



Şekil 2.2

UYGULAMA FAALİYETİ

İşlem Basamakları	Öneriler
Ø Düz dar etek şablon çizimi üzerinden kopya alınız.	Ø Kopya alırken cetvel ve pistole kullanınız. Ø Yardımcı çizgilerin kopyasını almayı unutmayınız.
Ø Ön ortasından dışarıya doğru 0,5 cm işaretleyerek şekildeki gibi çiziniz.	
Ø Ön etek ucundan yukarıya 4 cm işaretleyiniz ve astar boyunu çiziniz.	
Ø Arka ortasından dışarıya doğru 0,5 cm işaretleyerek şekildeki gibi çiziniz.	
Ø Arka etek ucundan yukarıya 4 cm işaretleyiniz ve astar boyunu çiziniz	
Ø Çizim üzerine gerekli yazıları yazarak işaretleri alınız.	

KONTROL LİSTESİ

Uygulama faaliyetinde yapmış olduğunuz çalışmayı kendiniz ya da arkadaşınızla değiştirerek değerlendirme ölçeğine göre değerlendiriniz.

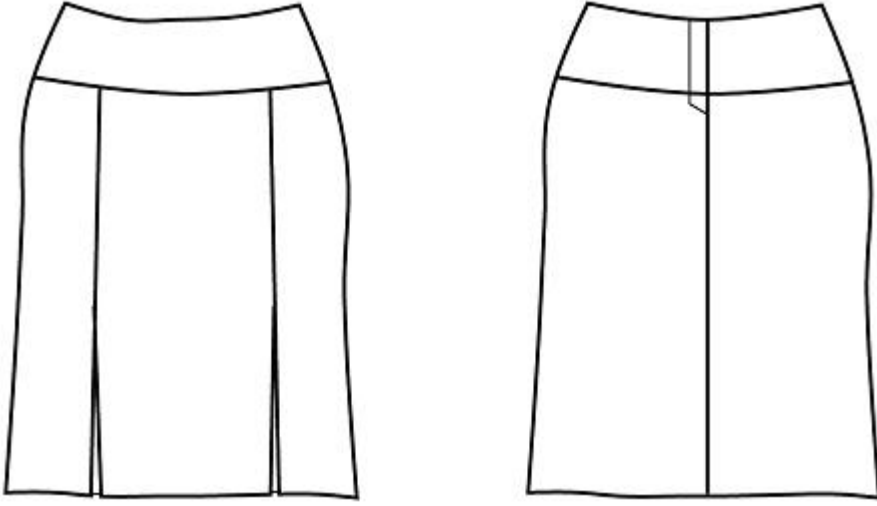
DEĞERLENDİRME KRİTERLERİ	Evet	Hayır
Düz dar etek şablon çizimi üzerinden düzgün bir şekilde kopya aldınız mı?		
Ön astar şablon çizimini tekniğe uygun olarak yaptınız mı?		
Arka astar şablon çizimini tekniğe uygun olarak yaptınız mı?		
Çizim üzerine gerekli yazıları yazarak işaretleri aldınız mı?		
İşi zamanında bitirdiniz mi?		

DEĞERLENDİRME

Yaptığınız değerlendirme sonucunda eksikleriniz varsa öğrenme faaliyetine geri dönerek işlemi tekrarlayınız.

MODÜL DEĞERLENDİRME

SORU: Aşağıdaki etek modelini analiz ediniz. Düz dar etek kalıbı üzerine model uygulayarak açma işlemlerini yapınız.



KONTROL LİSTESİ

Uygulama faaliyetinde yapmış olduğunuz çalışmayı kendiniz ya da arkadaşınızla değiştirerek değerlendirme ölçeğine göre değerlendiriniz.

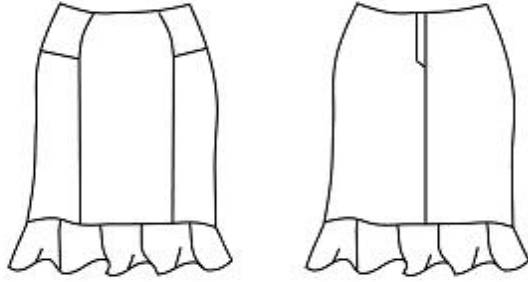
DEĞERLENDİRME KRİTERLERİ	Evet	Hayır
Düz dar etek kalıbı üzerinden düzgün bir şekilde kopya aldınız mı?		
Ön korsajı tekniğe uygun olarak çizdiniz mi?		
Pilikaşe yerini modele ve tekniğe uygun olarak çizdiniz mi?		
Arka korsajı tekniğe uygun olarak çizdiniz mi?		
Kalıp üzerine gerekli yazıları yazdınız mı?		
Model uygulamalı etek kalıbı üzerinden düzgün bir şekilde kopya aldınız mı?		
Ön korsaj açma işlemini modele ve tekniğe uygun olarak yaptınız mı?		
Ön etek açma işlemini modele ve tekniğe uygun olarak yaptınız mı?		
Pilikaşe payını modele ve tekniğe uygun olarak verdiniz mi?		
Pilikaşe üst çizgisini tekniğe uygun olarak çizdiniz mi?		
Pilikaşe içi taramasını tekniğine uygun yaptınız mı?		
Arka korsaj açma işlemini modele ve tekniğe uygun olarak yaptınız mı?		
Arka etek açma işlemini modele ve tekniğe uygun olarak yaptınız mı?		
Kalıp üzerine gerekli yazıları yazdınız mı?		
İşi zamanında bitirdiniz mi?		

DEĞERLENDİRME

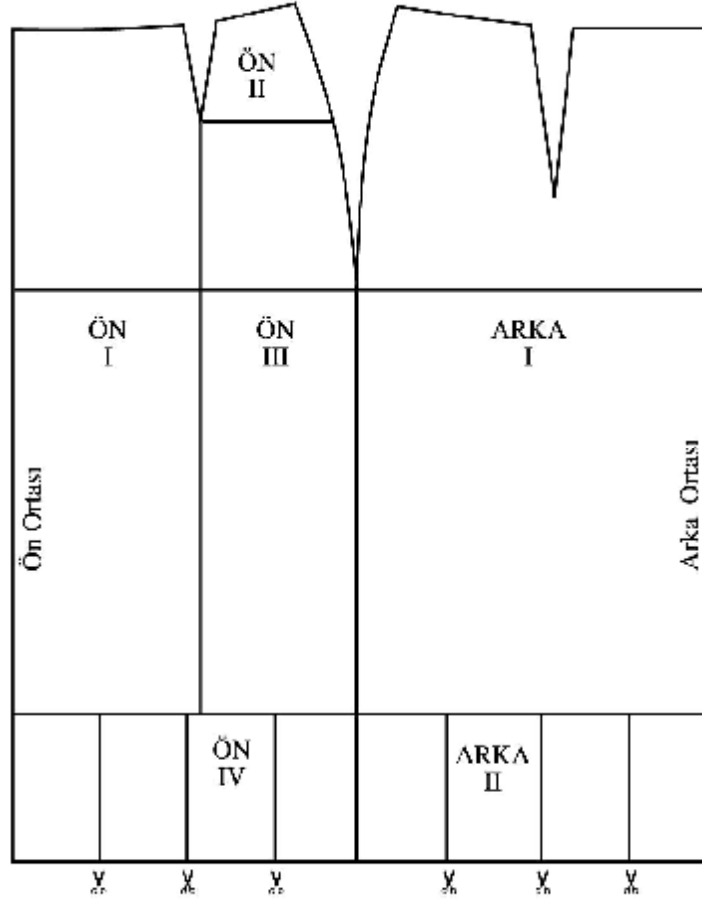
Yaptığınız değerlendirme sonucunda eksikleriniz varsa öğrenme faaliyetine geri dönerek işlemi tekrarlayınız.

EKLER

MODEL FÖYÜ

FİRMA ADI:		BEDEN NO: 40				İŞ NO: 2 SAYFA NO:2					
ÜRÜN: Düz Dar Etek Üzerine Model Uygulama		TARİH: 20.04.2005				SEZON: BAHAR					
ÖLÇÜLER:											
BEDEN NO: 40	Bel	Kalça	Kalça Düşüklüğü	Etek Boyu							
	74	98	20	60							
GRAFİK ÇİZİM						PARÇA LİSTESİ					
						2 Adet korsaj 2 Adet ön kup 1 Adet ön orta parça 2 Adet arka parça 1 Adet arka volan 1 Adet ön volan					
MALZEMELER: (Bir adet için)						MODEL ANALİZİ					
..... cm etek kumaşı						Ön etek kupu, korsajlı					
.....cm astar kumaşı						Etek ucu volanlı					
.....cm ip						Arka ortası dikişli, fermuarlı					
1 Adet fermuar						Astarlı					
1 Adet beden etiketi											
1 Adet firma etiketi											
1 Adet yıkama talimatı											

MODEL UYGULAMALI ETEK KALIBI
Düz Dar Etek Kalıbı Üzerine



UYGULAMA FAALİYETİ

İşlem Basamakları	Öneriler
Ø Model föyüne göre modeli analiz ediniz.	
Ø Düz dar etek kalıbının kopyasını alınız.	Ø Kopya alırken cetvel ve pistole kullanınız. Ø Yardımcı çizgilerin kopyasını almayı unutmayınız.
Ø Ön ve arka etek ucundan yukarıya doğru 10 cm işaretleyerek şekildeki gibi düz bir şekilde çiziniz.(volan)	Ø Düz boy ipliğine dikkat ediniz.
Ø Şekildeki gibi ön-arka volanı dört eşit parçaya bölünüz.	
Ø Ön pens ucunu etek ucuna kadar ön ortasına paralel olacak şekilde uzatınız.	
Ø Bu çizgiye dik olacak şekilde pens ucundan itibaren yan dikişe kadar düz bir çizgi çiziniz.	
Ø Eteği çizimdeki gibi numaralandırınız.	
Ø Kalıp üzerine gerekli yazıları yazınız.	

KONTROL LİSTESİ

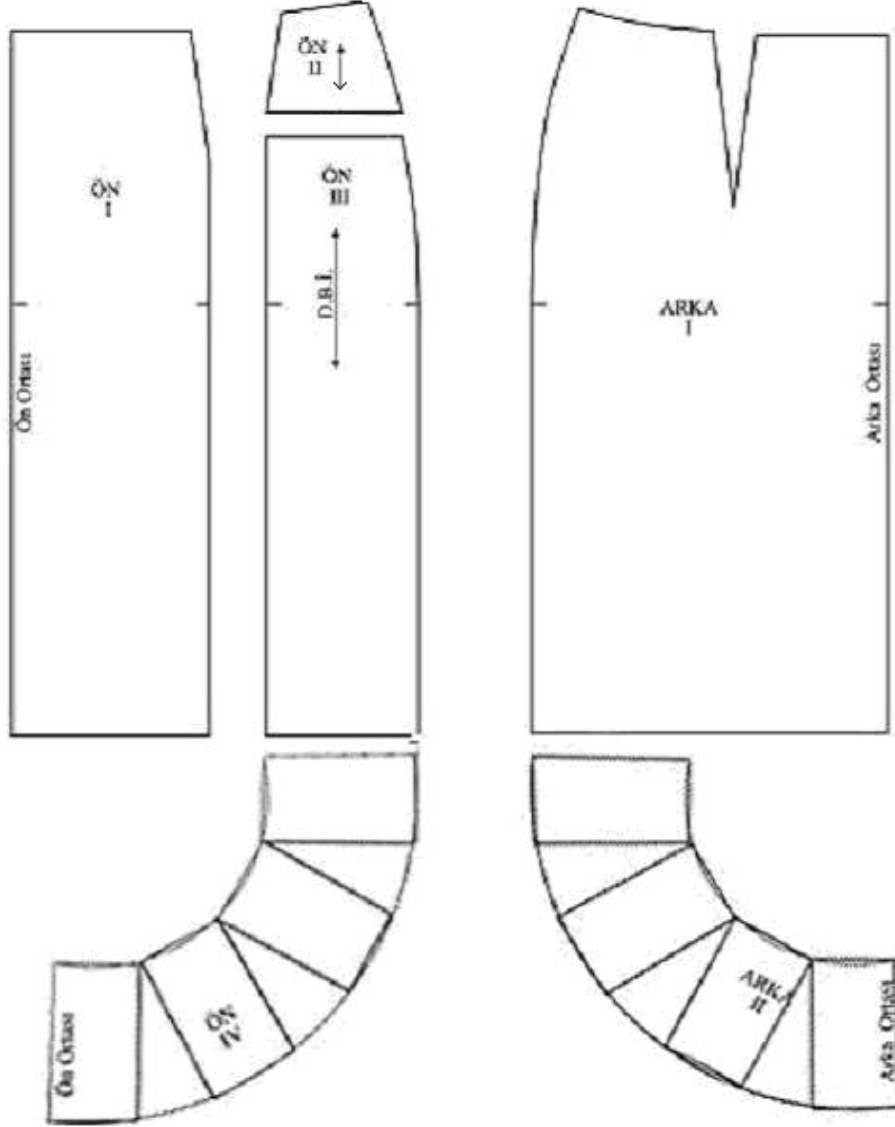
Uygulama faaliyetinde yapmış olduğunuz çalışmayı kendiniz ya da arkadaşınızla değiştirerek değerlendirme ölçeğine göre değerlendiriniz.

DEĞERLENDİRME KRİTERLERİ	Evet	Hayır
Düz dar etek kalıbı üzerinden düzgün bir şekilde kopya aldınız mı?		
Volan boyunu modele uygun olarak belirlediniz mi?		
Volan açma çizgilerini modele uygun olarak belirlediniz mi?		
Ön kup yerini modele uygun olarak çizdiniz mi?		
Ön korsaj çizimini modele uygun olarak çizdiniz mi?		
Kalıp üzerine gerekli yazıları yazdınız mı?		
İşi zamanında bitirdiniz mi?		

DEĞERLENDİRME

Yaptığınız değerlendirme sonucunda eksikleriniz varsa öğrenme faaliyetine geri dönerek işlemi tekrarlayınız.

MODEL UYGULAMALI ETEK KALIBI
Açma İşlemi



UYGULAMA FAALİYETİ

İşlem Basamakları	Öneriler
Ø Model uygulamalı etek kalıbı üzerinden ön ve arka etek kopyalarını alınız.	Ø Kopya alırken cetvel ve pistole kullanınız. Ø Yardımcı çizgilerin kopyasını almayı unutmayınız.
Ø Sayfanın sağ tarafına düz bir çizgi çizerek arka etek kopyasını yapıştırınız.	
Ø Sayfanın sol tarafına düz bir çizgi çizerek Ön I parçasını yapıştırınız.	
Ø Şekildeki gibi Ön II ve Ön III parçalarını da yapıştırınız.	Ø Düz boy ipliğine dikkate diniz. Ø Sayfa düzenine dikkat ediniz.
Ø Ön-arka volan parçalarını dört eşit parçaya böldüğünüz çizgilerden yukarıya doğru çıtlatınız.	Ø Çıtlattığınız yerlerin kopmamasına özen gösteriniz.
Ø Arka ortası düz boy ipliğe gelecek şekilde parçalar arasına 5'er cm vererek şekildeki gibi arka volanı yapıştırınız.	
Ø Şekildeki gibi arka volan çizimini tamamlayınız.	
Ø Ön ortası düz boy ipliğe gelecek şekilde parçalar arasına 5'er cm vererek şekildeki gibi ön volanı yapıştırınız	
Ø Şekildeki gibi ön volan çizimini tamamlayınız.	
Ø Çizim üzerine gerekli yazıları yazarak işaretleri alınız.	

KONTROL LİSTESİ

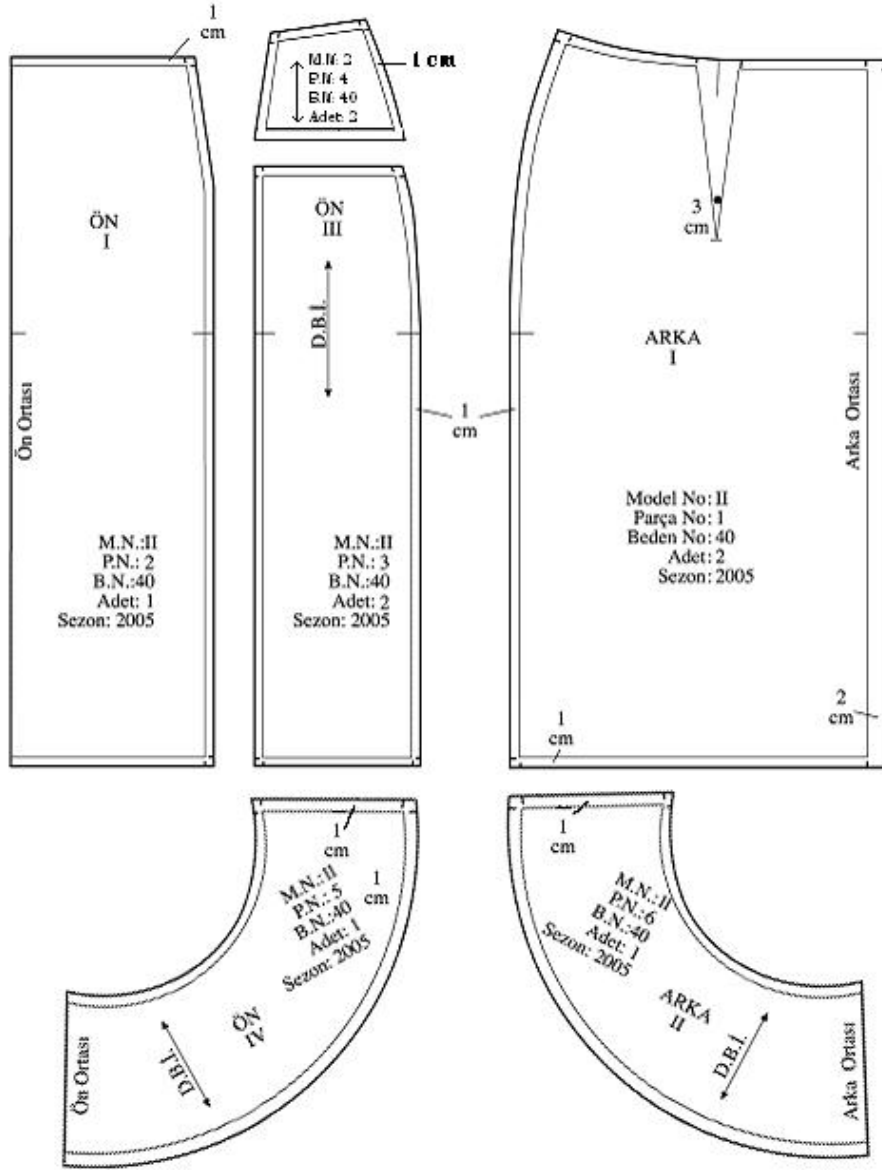
Uygulama faaliyetinde yapmış olduğunuz çalışmayı kendiniz ya da arkadaşınızla değiştirerek değerlendirme ölçeğine göre değerlendiriniz.

DEĞERLENDİRME KRİTERLERİ	Evet	Hayır
Model uygulamalı etek kalıbı üzerinden düzgün bir şekilde kopya aldınız mı?		
Arka etek açma işlemini modele ve tekniğe uygun olarak yaptınız mı?		
Ön etek açma işlemini modele ve tekniğe uygun olarak yaptınız mı?		
Ön volan açma işlemini modele ve tekniğe uygun olarak yaptınız mı?		
Arka volan açma işlemini modele ve tekniğe uygun olarak yaptınız mı?		
Kalıp üzerine gerekli yazıları yazdınız mı?		
İşi zamanında bitirdiniz mi?		

DEĞERLENDİRME

Yaptığınız değerlendirme sonucunda eksikleriniz varsa öğrenme faaliyetine geri dönerek işlemi tekrarlayınız.

MODEL UYGULAMALI ETEK ŞABLON ÇİZİMİ



UYGULAMA FAALİYETİ

İşlem Basamakları	Öneriler
Ø Model uygulamalı etek açma işlemlerinin üzerinden kopya alınız.	Ø Kopya alırken cetvel ve pistole kullanınız. Ø Yardımcı çizgilerin kopyasını almayı unutmayınız.
Ø Arka etekte arka ortasına 2 cm, diğer yerlere 1'er cm dikiş payı veriniz	
Ø Ön I parçasında ön ortası hariç diğer yerlere 1'er cm dikiş payı veriniz	
Ø Ön kup ve ön korsajda her yere 1'er cm dikiş payı veriniz	
Ø Ön volanda ön ortası hariç diğer yerlere 1'er cm dikiş payı veriniz	
Ø Arka volanda arka ortası hariç diğer yerlere 1'er cm dikiş payı veriniz	
Ø Çizim üzerine gerekli yazıları yazarak işaretleri alınız.	

KONTROL LİSTESİ

Uygulama faaliyetinde yapmış olduğunuz çalışmayı kendiniz ya da arkadaşınızla değiştirerek değerlendirme ölçeğine göre değerlendiriniz.

DEĞERLENDİRME KRİTERLERİ	Evet	Hayır
Model uygulamalı etek açma işlemi üzerinden düzgün bir şekilde kopya aldınız mı?		
Arka etek şablon çizimini modele ve tekniğe uygun olarak yaptınız mı?		
Ön etek şablon çizimini modele ve tekniğe uygun olarak yaptınız mı?		
Ön kup şablon çizimini modele ve tekniğe uygun olarak yaptınız mı?		
Ön korsaj şablon çizimini modele ve tekniğe uygun olarak yaptınız mı?		
Ön volan şablon çizimini modele ve tekniğe uygun olarak yaptınız mı?		
Arka volan şablon çizimini modele ve tekniğe uygun olarak yaptınız mı?		
Çizim üzerine gerekli yazıları yazarak işaretleri aldınız mı?		
İşi zamanında bitirdiniz mi?		

DEĞERLENDİRME

Yaptığınız değerlendirme sonucunda eksikleriniz varsa öğrenme faaliyetine geri dönerek işlemi tekrarlayınız.

Modüldeki öğrenme faaliyetleri ve modül değerlendirmede sorulan soruları başarı ile tamamladıysanız öğretmeninizle iletişim kurarak diğer modüle geçiniz.

KAYNAKÇA

- Ø BAYRAKTAR Fatma, **Giyim**, Sim Matbaası, Ankara, 1991.
- Ø MEB. Kız Teknik Öğretim Genel Müdürlüğü, **Temel Kalıp Bilgisi**, Rüştü Uzel Anadolu Hazır Giyim – Deri Hazır Giyim Meslek Lisesi Türk – Alman Teknik İşbirliği Projesi, İstanbul, 1994.
- Ø MEB. Kız Teknik Öğretim Genel Müdürlüğü, **I-II Hazır Giyim**, Rüştü Uzel Anadolu Hazır Giyim – Deri Hazır Giyim Meslek Lisesi Türk – Alman Teknik İşbirliği Projesi, İstanbul, 1994.