

T.C.
MİLLÎ EĞİTİM BAKANLIĞI



MEGEP

(MESLEKÎ EĞİTİM VE ÖĞRETİM SİSTEMİNİN
GÜÇLENDİRİLMESİ PROJESİ)

GİYİM ÜRETİM TEKNOLOJİSİ

BLUZ KALIBI II

ANKARA 2006

Milli Eğitim Bakanlığı tarafından geliştirilen modüller;

- Talim ve Terbiye Kurulu Başkanlığının 02.06.2006 tarih ve 269 sayılı Kararı ile onaylanan, Mesleki ve Teknik Eğitim Okul ve Kurumlarında kademeli olarak yaygınlaştırılan 42 alan ve 192 dala ait çerçeve öğretim programlarında amaçlanan mesleki yeterlikleri kazandırmaya yönelik geliştirilmiş öğretim materyalleridir (Ders Notlarıdır).
- Modüller, bireylere mesleki yeterlik kazandırmak ve bireysel öğrenmeye rehberlik etmek amacıyla öğrenme materyali olarak hazırlanmış, denenmek ve geliştirilmek üzere Mesleki ve Teknik Eğitim Okul ve Kurumlarında uygulanmaya başlanmıştır.
- Modüller teknolojik gelişmelere paralel olarak, amaçlanan yeterliği kazandırmak koşulu ile eğitim öğretim sırasında geliştirilebilir ve yapılması önerilen değişiklikler Bakanlıkta ilgili birime bildirilir.
- Örgün ve yaygın eğitim kurumları, işletmeler ve kendi kendine mesleki yeterlik kazanmak isteyen bireyler modüllere internet üzerinden ulaşılabilirler.
- Basılmış modüller, eğitim kurumlarında öğrencilere ücretsiz olarak dağıtılır.
- Modüller hiçbir şekilde ticari amaçla kullanılamaz ve ücret karşılığında satılamaz.

İÇİNDEKİLER

AÇIKLAMALAR	ii
GİRİŞ	1
ÖĞRENME FAALİYETİ-1	3
1. MODEL UYGULAMALI BLUZ KALIBI	3
Bluz Model Analizi	3
1.2. Bluz Model Uygulama	4
UYGULAMA FAALİYETLERİ-1	5
UYGULAMA FAALİYETLERİ-2	7
UYGULAMA FAALİYETLERİ-3	9
KONTROL LİSTESİ	10
1.3. Model Uygulamalı Bluz Açılımları	11
UYGULAMA FAALİYETLERİ-4	12
UYGULAMA FAALİYETLERİ-5	14
UYGULAMA FAALİYETLERİ-6	16
KONTROL LİSTESİ	17
1.4. Model Uygulamalı Bluz Şablonu	18
UYGULAMA FAALİYETLERİ-7	19
UYGULAMA FAALİYETLERİ-8	21
UYGULAMA FAALİYETLERİ-9	24
KONTROL LİSTESİ	25
ÖĞRENME FAALİYETİ-2	26
2. MODEL UYGULAMALI BLUZ ANA VE YARDIMCI MALZEME HESAPLAMALARI	26
2.1. Model Uygulamalı Bluz Ana ve Yardımcı Malzeme Hesaplamaları	26
UYGULAMA FAALİYETLERİ-1	29
KONTROL LİSTESİ	30
MODÜL DEĞERLENDİRME	31
KONTROL LİSTESİ	32
KAYNAKÇA	33

AÇIKLAMALAR

KOD	542TGD031
ALAN	Giyim Üretim Teknolojisi
DAL/MESLEK	Kadın Giyim Modelistliği, Hazır Giyim Model Makineci, Kadın Terziliği, Kesim
MODÜLÜN ADI	Bluz Kalıbı II
MODÜLÜN TANIMI	Model uygulamalı bluz kalıbı hazırlama, ana ve yardımcı malzeme hesabı yapma ile ilgili bilgi ve becerilerin anlatıldığı öğrenme materyalidir.
SÜRE	40/16
ÖN KOŞUL	‘Bluz kalıbı I’ modülünü başarmış olmak.
YETERLİK	Bluz kalıpları hazırlamak.
MODÜLÜN AMACI	Genel Amaç Uygun ortam sağlandığında tekniğe uygun olarak bluz kalıbı hazırlayabileceksiniz. Amaçlar ➤ Tekniğe uygun model uygulamalı bluz kalıbı hazırlayabileceksiniz. ➤ Verimlilik ilkeleri doğrultusunda model uygulamalı bluz için ana ve yardımcı malzeme hesabı yapabileceksiniz.
EĞİTİM ÖĞRETİM ORTAMLARI VE DONANIMLARI	Kâğıt, kalem, karton, silgi, cetvel, mezura, riga, çizim masası, temel beden kalıpları.
ÖLÇME VE DEĞERLENDİRME	Modülün içinde yer alan her öğrenme faaliyetinden sonra verilen ölçme araçları ile kendinizi değerlendireceksiniz. Modül sonunda kazandığınız bilgi ve becerileri belirlemek amacıyla öğretmeniniz tarafından hazırlanacak ölçme araçlarıyla değerlendirileceksiniz.

GİRİŞ

Sevgili Öğrenci,

Giyim, insanın var olması ile başlayan ve geçerliliğini hiçbir zaman kaybetmeyecek bir gereksinimdir. Bu ihtiyacın fazla olması giyim sektörünü sanayileşme boyutuna getirmiştir. Günümüzde hazır giyim sektörü, ülkemizin önde gelen sanayi kollarından biridir.

Hızla ilerleyen ekonomik ve teknolojik değişiklikler, sektörde uzman personel ihtiyacını zorunlu kılmıştır. Mesleki teknik eğitimin de amacı sektöre, ara kademedeki çalışabilecek kalifiye eleman yetiştirmektir.

Giyim çeşitlerinden biri olan bluz; ceket, mont vb. üst giysilerin altında veya tek olarak etek veya pantolon üzerine giyilen çeşitli kumaşlardan değişik modellerde üretilen bayan giysisidir.

Bu modülde, belirlenen bluz modelinin kalıbını hazırlayabilecek, bluz için gerekli ana ve yardımcı malzeme hesaplama işlemlerini yapabileceksiniz.

ÖĞRENME FAALİYETİ-1

AMAÇ

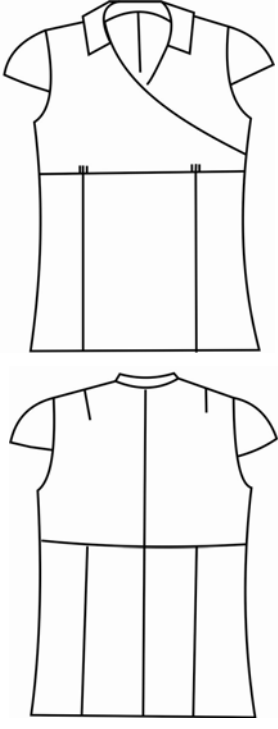
Bu faaliyette kazandırılacak bilgi ve beceriler doğrultusunda, uygun ortam sağlandığında tekniğe uygun olarak model uygulamalı bluz kalıbı hazırlayabileceksiniz.

ARAŞTIRMA

Bluz modelleri araştırarak bulduğunuz modelleri arkadaşlarınızla paylaşınız.

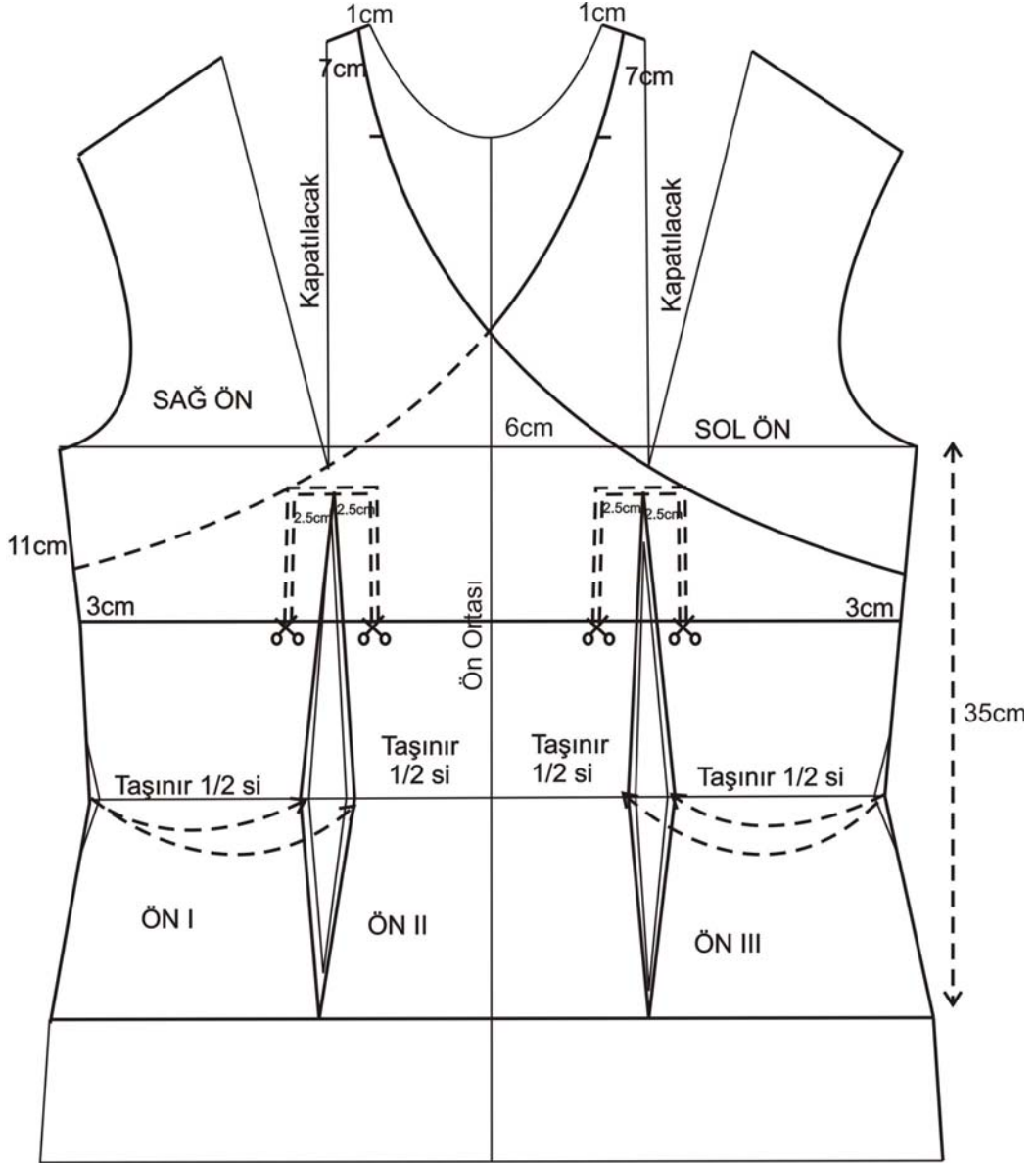
1. MODEL UYGULAMALI BLUZ KALIBI

Bluz Model Analizi

ÜRÜN: Bluz	BEDEN NO: 40
FORM: (...)	TARİH: .../.../.....
	<p>BİÇİM TANIMLAMA</p> <ul style="list-style-type: none">➤ Ön beden asimetric➤ Göğüs altı hizasından kesikli (Ön-arka beden)➤ Ön beden yan dikişte biten kruvaze kapamalı➤ Kruvaze kapama çift katlı➤ Göğüste 3 adet pilili➤ Arka beden simetrik➤ Arka omuz pensli➤ Arka ortası dikişli➤ Ön ve arka alt bedenler kuplu➤ Sağ yan dikişten gizli fermuarlı➤ Kısa kollu➤ Şömiziye yakalı <p>PARÇA LİSTESİ</p> <ul style="list-style-type: none">➤ Ön üst beden 4 adet➤ Ön kup 2 adet➤ Ön orta parça 1 adet➤ Arka üst parça 2 adet➤ Arka kup 2 adet➤ Arka orta parça 2 adet➤ Kol 2 adet➤ Yaka 2 adet➤ Kol pervazı 2 adet➤ Yaka telası 1 adet➤ Kol pervaz telası 2 adet <p>Toplam 22 adet</p>

1.2. Bluz Model Uygulama

MODEL UYGULAMALI BLUZ ÇİZİMİ Ön



Çizim 1.1: Model uygulamalı ön beden bluz çizimi

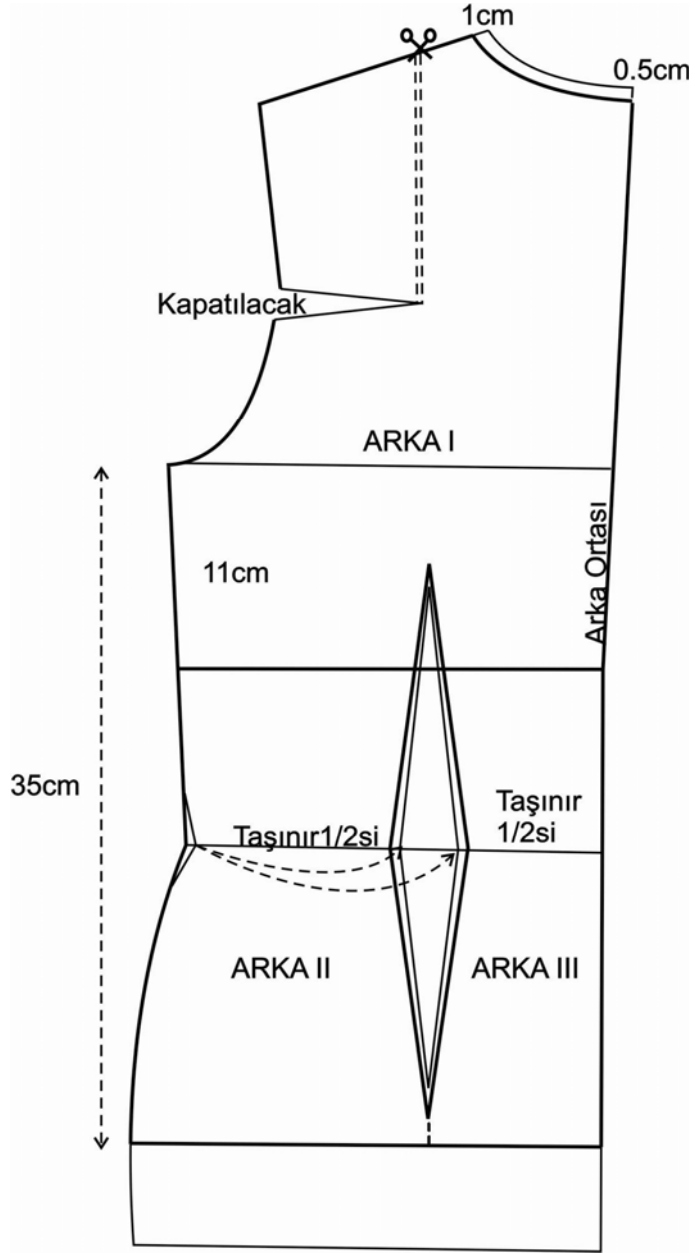
UYGULAMA FAALİYETİ-1

Ön Beden Model Uygulama

İşlem Basamakları	Öneriler
Temel beden kalıbı üzerinden ön beden kopyasını bütün olarak alınız.	Kopya alırken beden ve bel hatlarını çiziniz.
Beden hattından aşağı 11cm inerek düz bir hat çiziniz (Roba hattı).	Ölçülerinizi dikkatli bir şekilde alınız.
Bu hattın sağ ve sol yan dikişle birleştiği yerden yukarı 3 m işaretleyiniz.	
Yakada omuz hattı üzerinde sağ ve solda 1cm işaretleyiniz.	
Ön ortası üzerinde beden hattından yukarı 6cm işaretleyiniz.	
Sol yakadaki 1cm, ön ortasındaki 6cm ve sağ yan dikişteki 3cm işaretlenen noktaları şekildeki gibi kavisli çiziniz.	Çizdiğiniz kavislerde kırıklık oluşmamasına dikkat ediniz.
Aynı şekli koruyarak sağ yakadaki 1cm, ön ortasındaki 6cm ve sol yan dikişteki 3cm işaretlenen noktaları şekildeki gibi kavisli çiziniz.	
Çizdiğiniz hat üzerinde omuz başından aşağı 7 cm inerek yaka takım çizimini işaretleyiniz.	
Her iki göğüs pensinin bitiminden sağa ve sola doğru 2,5cm işaretleyiniz.	
İşaretlediğiniz noktaları roba hattına kadar şekildeki gibi düz uzatarak çiziniz.	
Beden hattında aşağı 35cm inerek bluz boyunu belirleyiniz.	
Her iki bel hattını pistole ile kavisli olarak çiziniz.	
Sağ bel hattında oluşan fazlalığı eşit şekilde sağ taraftaki pensten atınız.	
Pensi tekrar çiziniz.	
Aynı işlemi sol taraf için tekrarlayınız.	
Kesin hatları çiziniz.	Kesin hatların çiziminde kırıklık olmamasına dikkat ediniz.
Kalıp üzerindeki yazı ve işaretleri yazınız.	Kalıp üzerindeki yazı ve işaretleri eksiksiz olarak yazınız.

MODEL UYGULAMALI BLUZ ÇİZİMİ

Arka



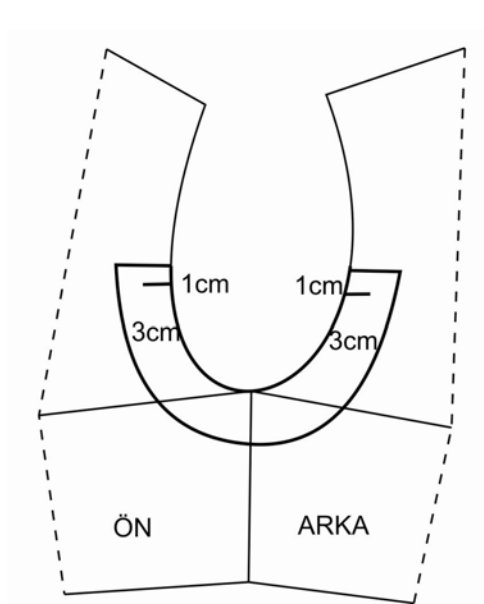
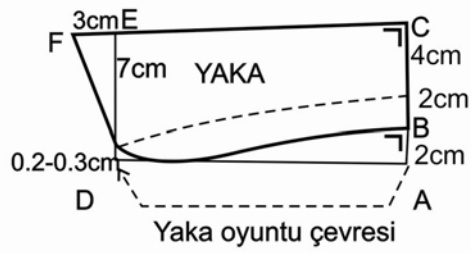
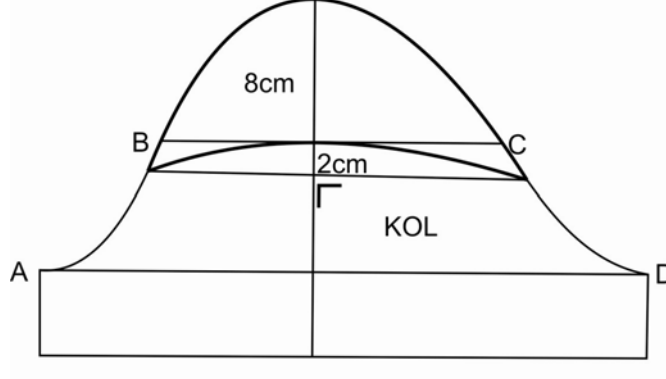
Çizim1.2: Model uygulamalı arka beden bluz çizimi

UYGULAMA FAALİYETİ-2

Arka Beden Model Uygulama

İşlem Basamakları	Öneriler
Temel beden kalıbı üzerinden arka beden kopyasını alınız.	Kopya alırken beden ve bel hatlarını çiziniz.
Arka bedende omuzdan 1cm, arka ortasından 0.5cm işaretleyiniz.	
Yeni yaka oyuntusunu tekrar çiziniz.	
Omuz hattı üzerinde yeni yaka oyuntusundan içeri 3cm işaretleyiniz.	
İşaretlediğiniz bu noktayı kol oyuntusundaki pensin ucuyla birleştiriniz.	
Beden hattından aşağı 11cm inerek düz bir hat çiziniz (Roba hattı).	
Beden hattında aşağı 35 cm inerek bluz boyunu belirleyiniz.	
Bel yan kavisini pistole ile çiziniz.	Çizdiğiniz kavislerde kırıklık oluşmamasına dikkat ediniz.
Bel hattında oluşan fazlalığı pense eşit şekilde dağıtıp pensi tekrar çiziniz.	
Kesin hatları çiziniz.	
Kalıp üzerindeki yazı ve işaretleri yazınız.	Kalıp üzerindeki yazı ve işaretleri eksiksiz yazınız.

MODEL UYGULAMALI BLUZ ÇİZİMİ
Kol-Yaka-Kol Pervazı



Çizim 1.3. Model Uygulamalı Kol ve Pervaz Çizimi

UYGULAMA FAALİYETİ-3

İşlem Basamakları	Öneriler
Kol Temel kol çizimi üzerinden kol altı dikişinden aşağı 5–6 cm inerek kolun kopyasını alınız.	Kol kopyasını alırken iç hatların kopyasını almayı unutmayınız.
Kol ortasından aşağı önce 8cm sonra 2cm işaretleyiniz.	
Bu noktaları kol ortası çizgisine dik açı yaparak sağa ve sola doğru çiziniz.	
Formunu vererek kolu şekildeki gibi çiziniz.	
Yaka Bluz kalıbı üzerinden ön+arka yaka oyuntu çevresinin ölçüsünü alınız.	
Kâğıdın sağ tarafına bir dik hazırlayınız.	
Bu dik üzerinde A noktasını belirleyiniz.	
A noktasından yukarı 2cm işaretleyiniz (B noktası).	
B noktasından yukarı önce 2cm sonra, 4cm işaretleyiniz (C noktası).	
A noktasından sola doğru yaka oyuntu çevresi ölçüsünü işaretleyiniz (D noktası).	
D noktasından yukarı önce 0,2–0,3cm daha sonra 7cm işaretleyiniz (E noktası).	
B noktalarından itibaren şekildeki gibi yaka oyuntusunu çiziniz.	
C - E noktaları arasını şekildeki gibi birleştirerek dışarıya doğru 3cm uzatınız (F noktası).	
F noktasını yaka ucu ile birleştirerek yaka çizimini tamamlayınız.	
Pervaz Ön ve arka bedenleri yan dikişlerden birleştirerek şekildeki gibi kopyasını alınız.	
Kol takım çıtlarından yukarı 1cm çıkınız.	
3cm genişliğinde pervaz çizimini yapınız.	
Tüm kalıpların kesin hatlarını çiziniz.	
Kalıpların üzerindeki yazı ve işaretleri yazınız.	

KONTROL LİSTESİ

Uygulama faaliyetinde yaptığınız çalışmayı kendiniz Kontrol Listesinde yer alan değerlendirme kriterlerine göre değerlendiriniz. Ya da yaptığınız çalışmayı bir arkadaşınızla değiştirerek Kontrol Listesinde yer alan değerlendirme kriterlerine göre değerlendirilmesini sağlayınız.

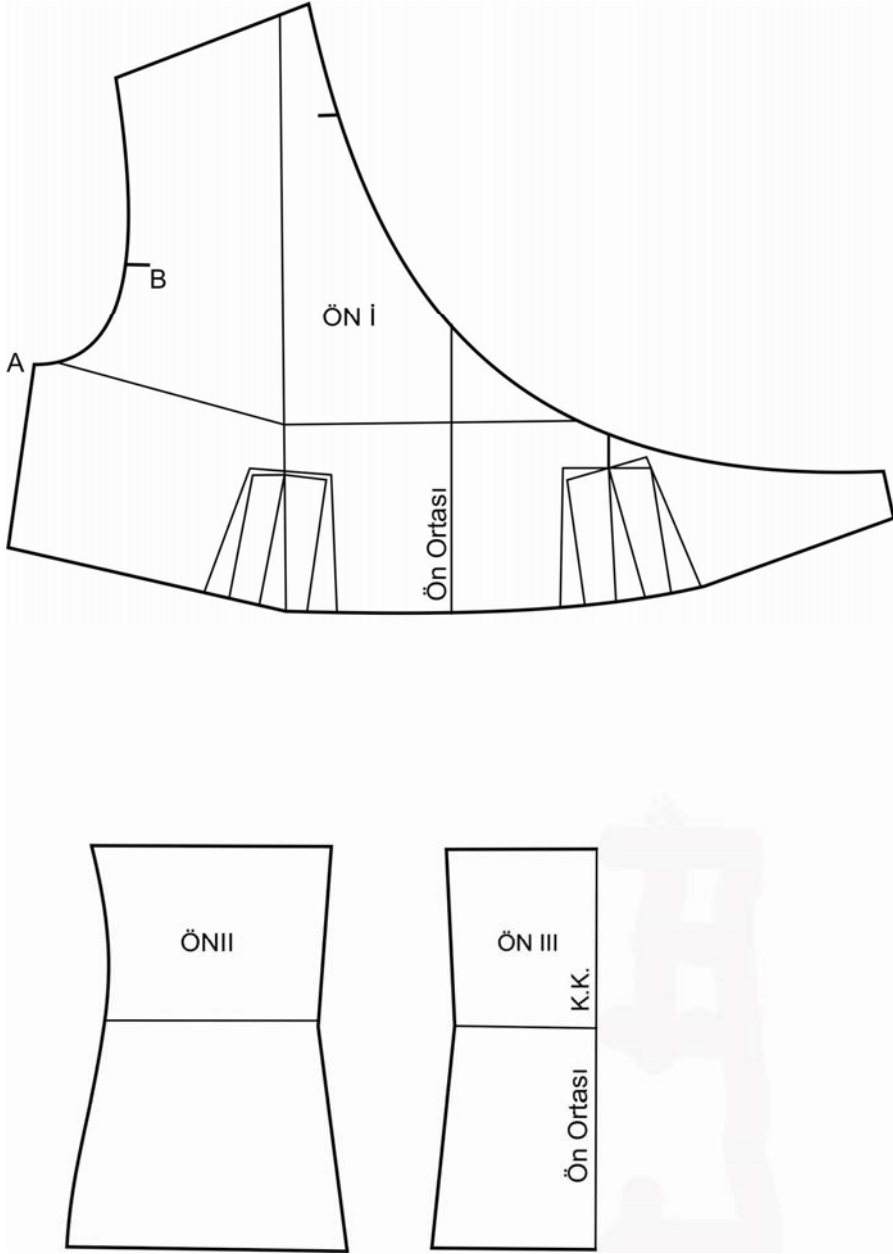
DEĞERLENDİRME KRİTERLERİ		Evet	Hayır
1	Temel beden kalıplarının kopyalarını iç hatlarıyla birlikte tam aldınız mı?		
2	Model analizini doğru yaptınız mı?		
3	Ön beden robasını modele ve tekniğe uygun çizdiniz mi?		
4	Ön beden kup çizimini modele ve tekniğe uygun çizdiniz mi?		
5	Pens kaydırmalarını doğru bir şekilde yaptınız mı?		
6	Arka beden robasını modele ve tekniğe uygun çizdiniz mi?		
7	Arka beden kup çizimini modele ve tekniğe uygun çizdiniz mi?		
8	Kol çizimini modele ve tekniğe uygun çizdiniz mi?		
9	Yaka çevresinin ölçüsünü doğru aldınız mı?		
10	Yaka çizimini modele ve tekniğe uygun çizdiniz mi?		
11	Kol pervazını tekniğe uygun çizdiniz mi?		
12	İşi zamanında bitirdiniz mi?		

DEĞERLENDİRME

Yaptığınız değerlendirme sonucunda eksikleriniz var ise öğrenme faaliyetine dönerek işlemi tekrarlayınız.

1.3. Model Uygulamalı Bluz Açılımları

MODEL UYGULAMALI BLUZ AÇMA İŞLEMİ Ön Beden



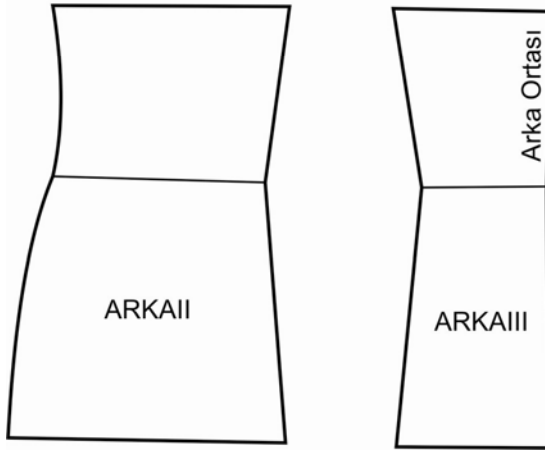
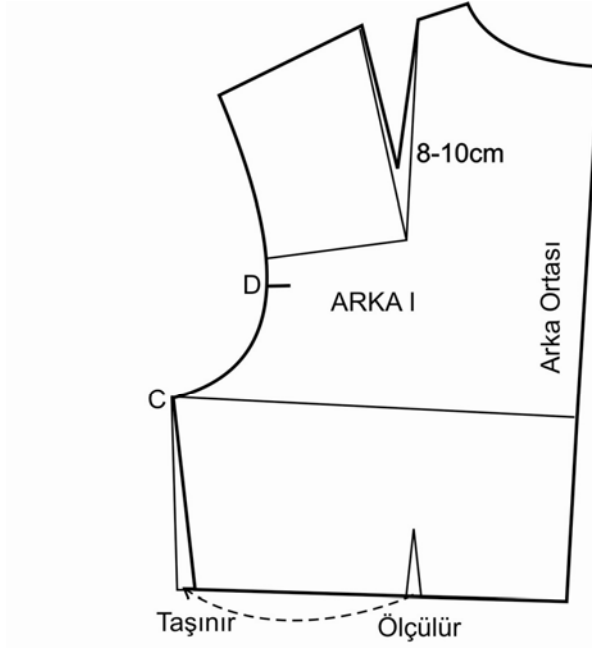
Çizim 1.4: Ön beden açılımı

UYGULAMA FAALİYETİ-4

Ön Beden Kalıp Açılımları

İşlem Basamakları	Öneriler
Ön beden üzerinden parçaların kopyasını ayrı ayrı alınız.	Kopyaları alırken beden, bel ve ön ortası hatlarını almayı unutmayınız.
Ön üst parça üzerindeki işaretlerden çizilme işlemini yapınız.	
Göğüs pensini kapatarak pensi göğüs altındaki pililere eşit olarak kaydırınız.	
Penslerin genişliğini ölçerek diğer tarafta da aynı işlemi yapınız.	
Kol üzerinde A-B noktaları arasını ölçerek, bu ölçüyü ön üst parça üzerinde A noktasından yukarı taşıyınız.	
Ön kup ve ön orta parçayı sayfaya yerleştiriniz.	
Kalıp üzerindeki gerekli yazı ve işaretleri yazınız.	

MODEL UYGULAMALI BLUZ AÇMA İŞLEMİ
Arka Beden



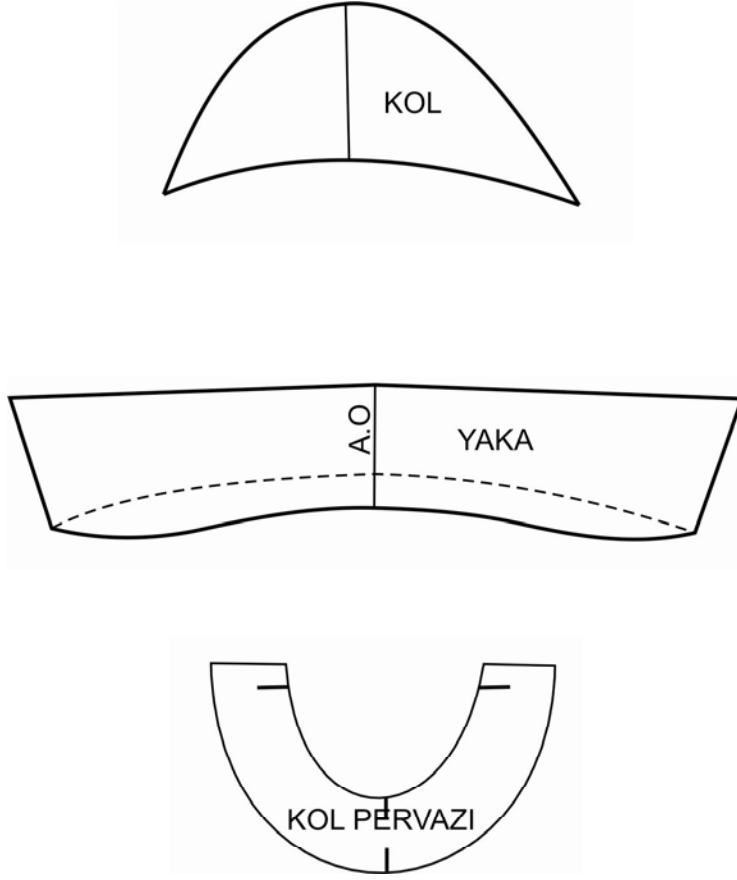
Çizim 1.5. Arka Beden Açılımı

UYGULAMA FAALİYETİ-5

Arka Beden Kalıp Açılımları

İşlem Basamakları	Öneriler
Arka I, Arka II ve Arka III parçalarının ayrı olarak kopyasını alınız.	Kopya alırken iç hatları almayı unutmayınız.
Arka kol oyuntusundaki pensi omuza kaydırınız.	
Pens boyunu 8-10cm olarak tekrar çiziniz.	
Arka I parçası roba hattında kalan pensi ölçünüz ve yan dikişten atınız.	
Kol üzerinde C-D noktaları arasını ölçerek Arka I parçası üzerinde C noktasından yukarı aynı ölçüyü taşıyınız.	
Kesin hatları çiziniz	
Kalıp üzerindeki yazı ve işaretleri yazınız.	

MODEL UYGULAMALI BLUZ AÇMA İŞLEMİ
Kol-Yaka-Kol Pervazı



Çizim 1.6. Kol ve pervaz açılımları

UYGULAMA FAALİYETİ-6

Kol, Yaka, Kol Pervazı Kalıp Açılımları

İşlem Basamakları	Öneriler
Kolun kopyasını alarak sayfaya yapıştırınız.	Kopya alırken iç çizgileri almayı unutmayınız.
Yakanın açık haliyle kopyasını alarak sayfaya yapıştırınız.	
Kol pervazının kopyasını alarak sayfaya yapıştırınız.	
Kalıp üzerindeki yazı ve işaretleri yazınız.	

KONTROL LİSTESİ

Uygulama faaliyetinde yaptığınız çalışmayı kendiniz Kontrol Listesinde yer alan değerlendirme kriterlerine göre değerlendiriniz. Ya da yaptığınız çalışmayı bir arkadaşınızla değiştirerek Kontrol Listesinde yer alan değerlendirme kriterlerine göre değerlendirilmesini sağlayınız.

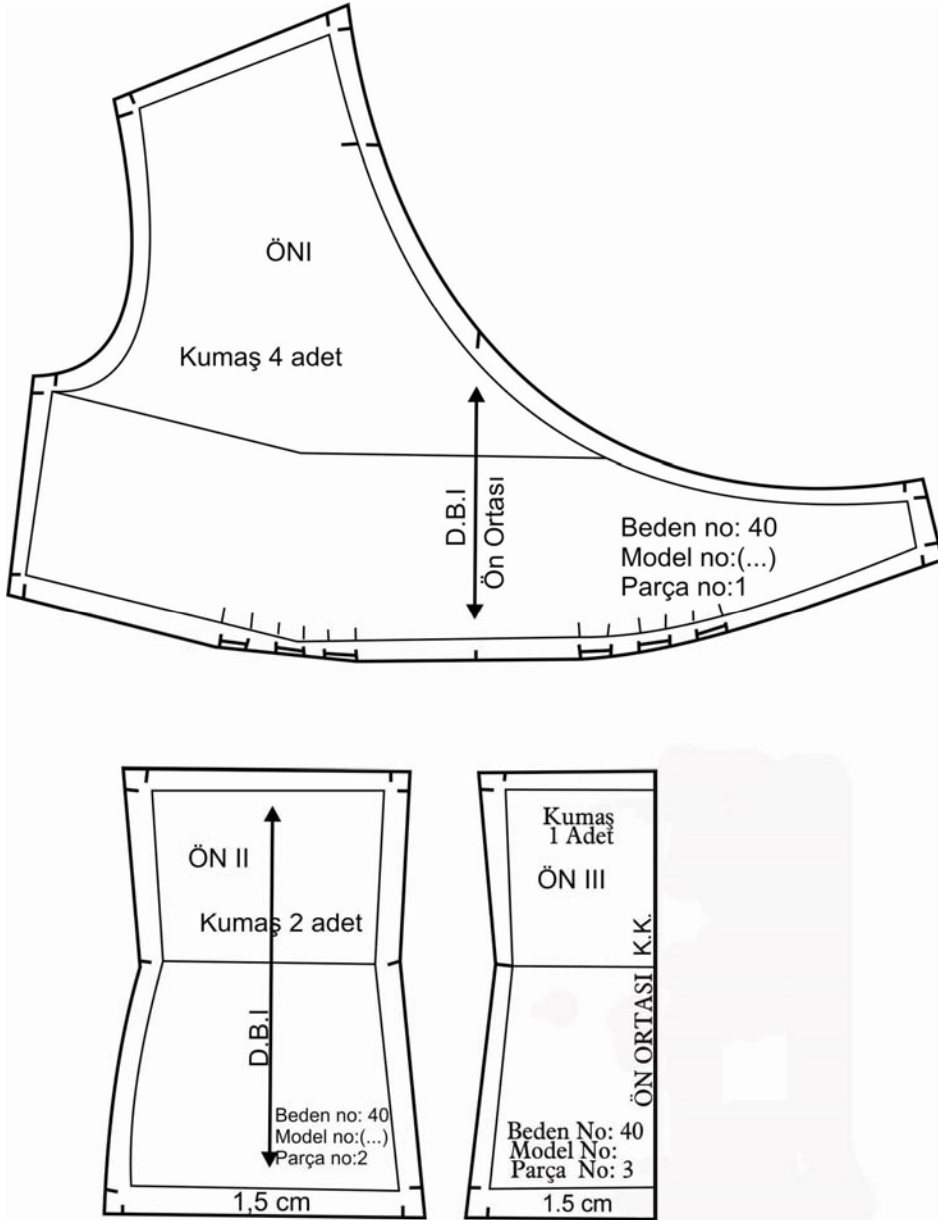
DEĞERLENDİRME KRİTERLERİ		Evet	Hayır
1	Model uygulamalı bluz kalıbı kopyalarını doğru aldınız mı?		
2	Ön beden robası açma işlemini modele ve tekniğe uygun yaptınız mı?		
3	Ön beden kup açılımını tekniğe uygun yaptınız mı?		
4	Arka beden robası açma işlemini modele ve tekniğe uygun yaptınız mı?		
5	Arka beden kup açılımını modele ve tekniğe uygun yaptınız mı?		
6	Kol açılımını tekniğe uygun yaptınız mı?		
7	Yaka açılımını tekniğe uygun yaptınız mı?		
8	Kol pervaz açılımını tekniğe uygun yaptınız mı?		
9	İşi zamanında bitirdiniz mi?		

DEĞERLENDİRME

Yaptığınız değerlendirme sonucunda eksikleriniz var ise öğrenme faaliyetine dönerek işlemi tekrarlayınız.

1.4. Model Uygulamalı Bluz Şablonu

MODEL UYGULAMALI BLUZ ŞABLON ÇİZİMİ Ön Beden



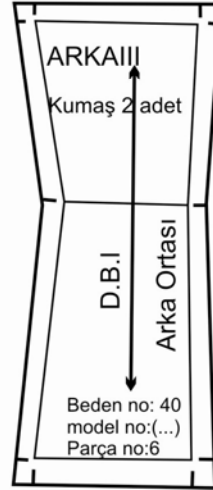
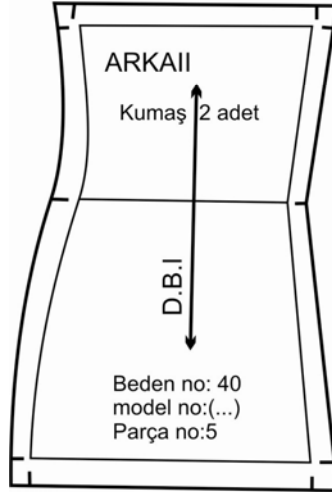
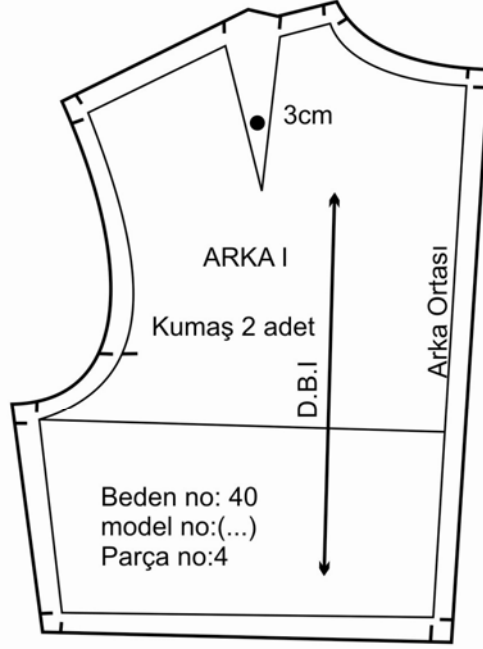
Çizim 1.7: Ön beden şablon çizimi

UYGULAMA FAALİYETİ-7

Ön Beden Şablon Çizimi

İşlem Basamakları	Öneriler
Ön I parçasında omuz, kol oyuntusu, yan dikiş, roba alt dikişi ve yakaya 1cm şablon payı veriniz.	Şablonun üzerinde olması gereken yazı ve işaretleri eksiksiz yazınız.
Ön II parçasında etek ucuna 1,5 cm diğer yerlere 1cm şablon payı veriniz.	
Ön III parçasında etek ucuna 1,5cm diğer yerlere 1cm şablon payı veriniz.	
Şablonun üzerinde olması gereken yazı ve işaretleri yazınız.	

MODEL UYGULAMALI BLUZ ŞABLON ÇİZİMİ
Arka Beden



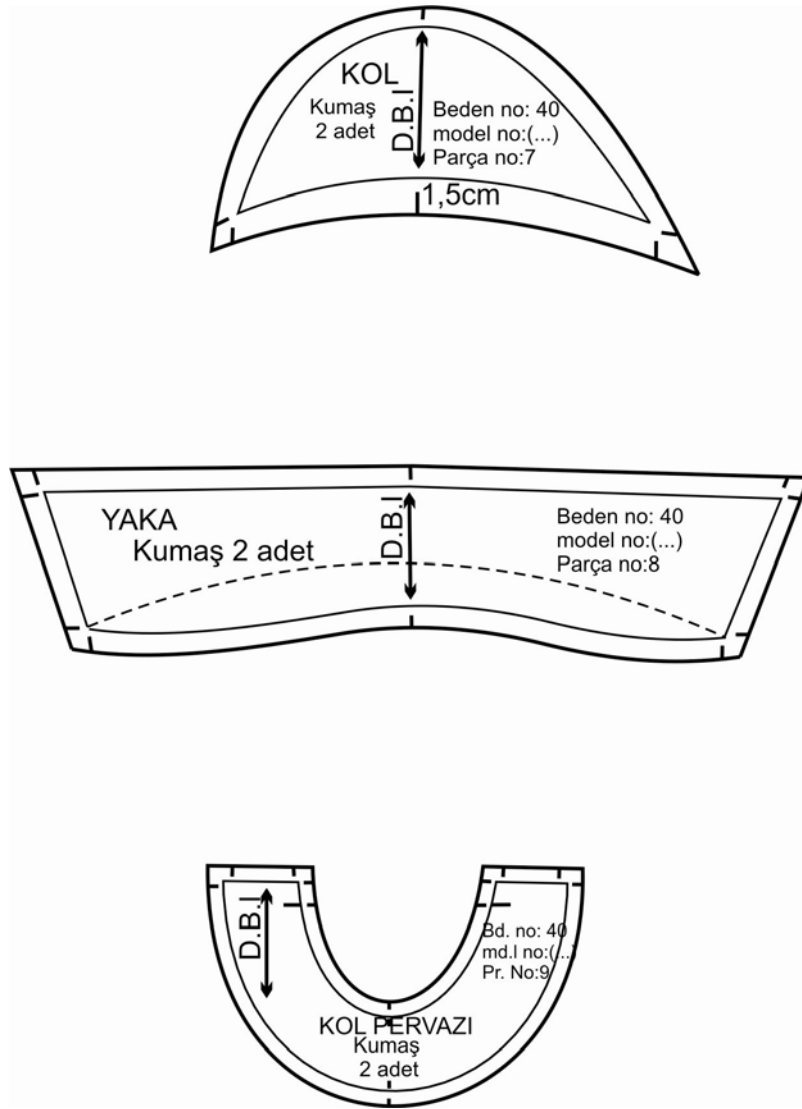
Çizim 1.8. Arka Beden Şablon Çizimi

UYGULAMA FAALİYETİ-8

Arka Beden Şablon Çizimi

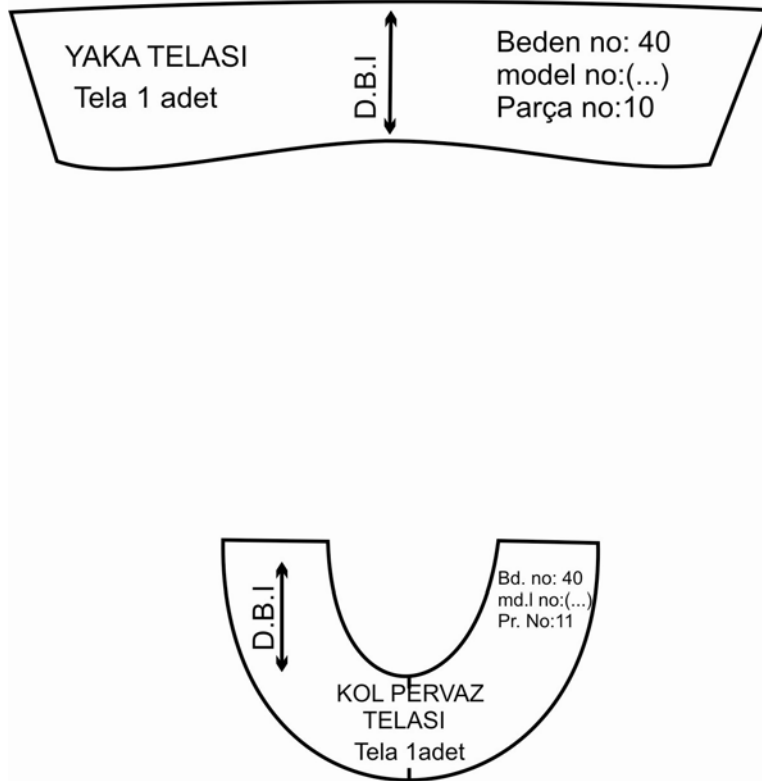
İşlem Basamakları	Öneriler
Arka I parçasında omuz, kol oyuntusu, yan dikiş, roba hattı arka ortası ve yakaya 1cm şablon payı veriniz.	Şablonun üzerinde olması gereken yazı ve işaretleri eksiksiz yazınız.
Arka II parçasında etek ucuna 1,5cm diğer yerlerine 1cm şablon payı veriniz.	
Arka III parçasında etek ucuna 1,5cm diğer yerlerine 1cm şablon payı veriniz.	
Şablonun üzerinde olması gereken yazı ve işaretleri yazınız.	

MODEL UYGULAMALI BLUZ ŞABLON ÇİZİMİ
Kol, Yaka, Kol Pervazı



Çizim 1.9. Kol ve pervaz şablon çizimleri

MODEL UYGULAMALI BLUZ ŞABLON ÇİZİMİ
Yaka ve Kol Pervazı Telası



Çizim 1.10. Tela şablonu çizimleri

UYGULAMA FAALİYETİ-9

İşlem Basamakları	Öneriler
Kol, Yaka, Kol Pervazı Şablon Çizimi Kol da kol ağzına 1,5cm diğer yerlere 1cm şablon payı veriniz.	Şablonun üzerinde olması gereken yazı ve işaretleri eksiksiz yazınız.
Yakanın her yerine 1cm şablon payı veriniz.	
Kol pervazının her yerine 1cm şablon payı veriniz.	
Şablonun üzerinde olması gereken yazı ve işaretleri yazınız.	
Yaka ve Kol Pervaz Telası Şablon Çizimi Şablonlanmış yaka üzerinden 0,5cm içeri girerek kopyasını alınız ve yaka tela şablonu hazırlayınız.	Şablonun üzerinde olması gereken yazı ve işaretleri eksiksiz yazınız.
Şablonlanmış kol pervazı üzerinden 0.5cm içeri girerek kopyasını alınız ve kol pervazı tela şablonu hazırlayınız.	
Kesin hatları çiziniz.	
Şablonun üzerinde olması gereken yazı ve işaretleri yazınız.	

KONTROL LİSTESİ

Uygulama faaliyetinde yaptığınız çalışmayı kendiniz Kontrol Listesinde yer alan değerlendirme kriterlerine göre değerlendiriniz. Ya da yaptığınız çalışmayı bir arkadaşınızla değiştirerek Kontrol Listesinde yer alan değerlendirme kriterlerine göre değerlendirilmesini sağlayınız.

DEĞERLENDİRME KRİTERLERİ		Evet	Hayır
1	Model uygulamalı bluz açma işlemleri üzerinden doğru bir şekilde kopya aldınız mı?		
2	Ön roba şablon çizimini modele ve tekniğe uygun yaptınız mı?		
3	Ön kup şablon çizimlerini modele ve tekniğe uygun yaptınız mı?		
4	Arka roba şablon çizimini modele ve tekniğe uygun yaptınız mı?		
5	Arka kup şablon çizimlerini modele ve tekniğe uygun yaptınız mı?		
6	Kol şablonunu modele ve tekniğe uygun olarak yaptınız mı?		
7	Yaka şablonunu modele ve tekniğe uygun olarak yaptınız mı?		
8	Pervaz şablonunu modele ve tekniğe uygun yaptınız mı?		
9	Yaka tela şablonunu tekniğe uygun yaptınız mı?		
10	Pervaz tela şablonunu tekniğe uygun yaptınız mı?		
11	Şablon üzerinde olması gereken yazıları ve işaretleri eksiksiz yazdınız mı?		
12	İşi zamanında bitirdiniz mi?		

DEĞERLENDİRME

Yaptığınız değerlendirme sonucunda eksikleriniz var ise öğrenme faaliyetine geri dönerek işlemi tekrarlayınız. Cevaplarınızın tamamı olumlu (+) ise Öğrenme Faaliyet 2'ye geçiniz.

ÖĞRENME FAALİYETİ-2

AMAÇ

Bu faaliyette kazandırılacak bilgi ve beceriler doğrultusunda, uygun ortam sağlandığında tekniğine uygun olarak bluz için gerekli ana ve yardımcı malzeme hesabı yapabileceksiniz.

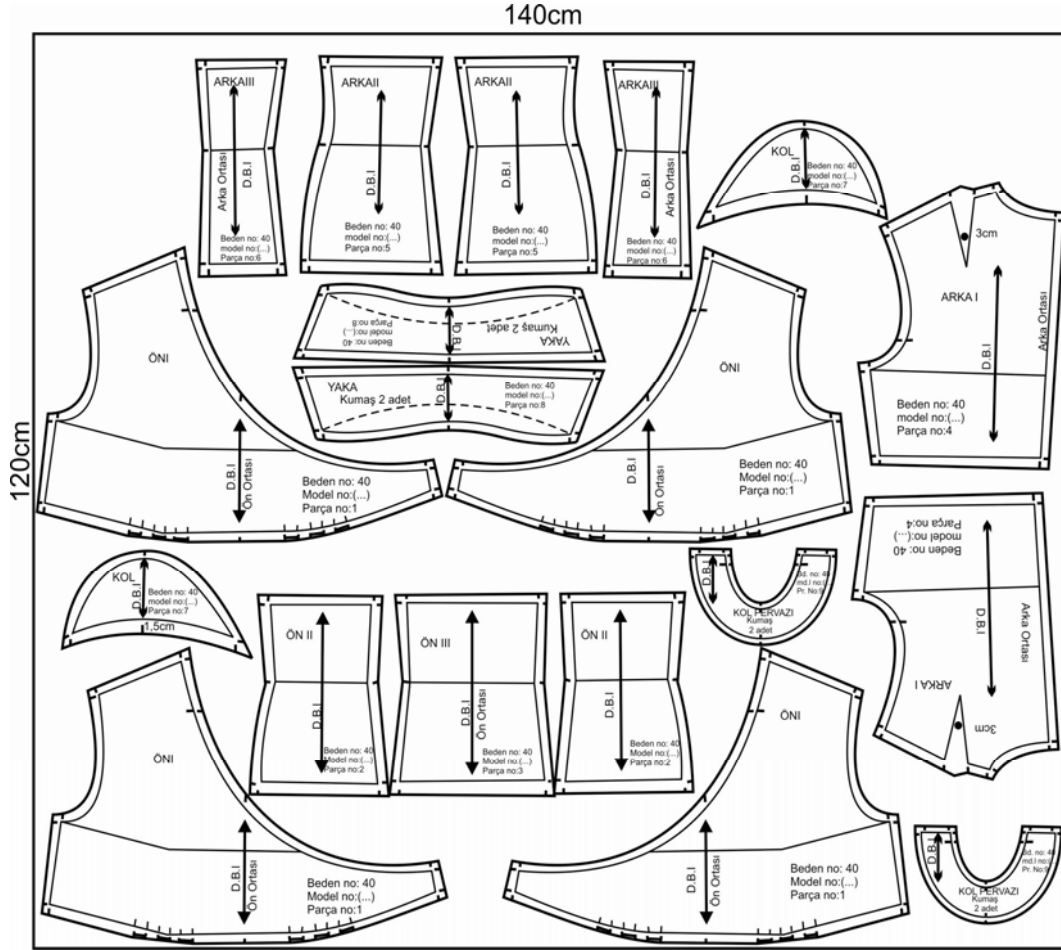
ARAŞTIRMA

Bluz için gerekli ana ve yardımcı malzeme örnekleri toplayınız. Topladığınız örnekleri arkadaşlarınızla paylaşınız.

2. MODEL UYGULAMALI BLUZ ANA VE YARDIMCI MALZEME HESAPLAMALARI

2.1. Model Uygulamalı Bluz Ana ve Yardımcı Malzeme Hesaplamaları

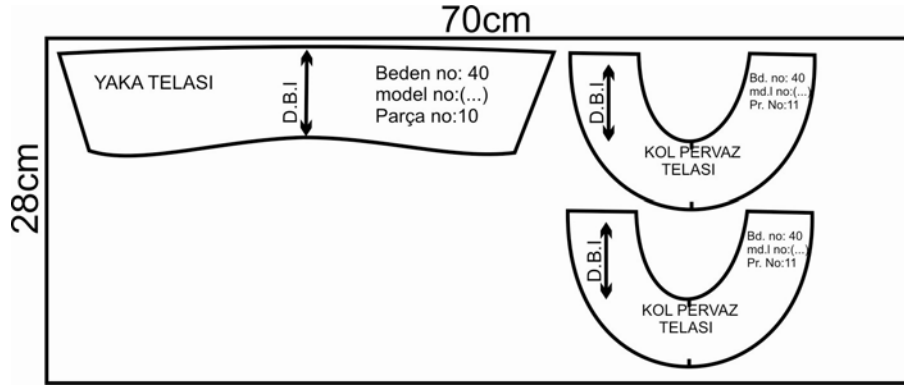
MODEL UYGULAMALI BLUZ METRAJ HESABI



Çizim 2.1.

Çift en kumaşa metraj: 120 cm

TELA METRAJ HESABI



Çizim 2.2:

Tela metrajı: 28 cm

UYGULAMA FAALİYETİ-1

Çift En Kumaşta Metraj Hesabı Yapma

İşlem Basamakları	Öneriler
Model Uygulamalı Bluz Metraji Masa üzerinde kumaş eni 140 cm işaretleyiniz.	
Elinizdeki kumaş şablonlarını analiz tablosundaki parça listesi adetlerine göre düz boy ipliğine dikkat ederek masa üzerine en ekonomik şekilde yerleştiriniz.	Kalıpları kumaşa yerleştirirken sağ sol beden yönlerine dikkat ediniz.
Tüm kalıpları yerleştirdikten sonra kullanılan kumaş boyunu ölçerek kumaş metrajını bulunuz.	
Model Uygulamalı Bluz Tela Metraji Masa üzerinde tela eni 70 cm işaretleyiniz.	Tela metraj hesabı, eni 70 cm olan yapışkan tela düşünülerek hazırlanmıştır
Elinizdeki tela şablonlarını analiz tablosundaki parça listesi adetlerine göre düz boy ipliğine dikkat ederek masa üzerine en ekonomik şekilde yerleştiriniz.	Tela şablonlarını yerleştirirken kalıp yönlerine dikkat ediniz.
Tüm kalıpları yerleştirdikten sonra kullanılan tela boyunu ölçerek tela metrajını bulunuz.	

KONTROL LİSTESİ

Uygulama faaliyetinde yapmış olduğunuz çalışmayı, kendiniz ya da arkadaşınızla değişerek değerlendirme ölçeğine göre değerlendiriniz.

DEĞERLENDİRME KRİTERLERİ		Evet	Hayır
1	Kalıpları kumaşa düz boy iplik işaretlerine göre yerleştirdiniz mi?		
2	Kalıpları kumaşa sağ sol beden yönlerine dikkat ederek yerleştirdiniz mi?		
3	Kalıpları kumaşa yerleştirirken verimlilik ilkelerini göz önüne aldınız mı?		
4	Kumaş metrajını doğru olarak aldınız mı?		
5	Kalıpları telaya düz boy iplik işaretlerine göre yerleştirdiniz mi?		
6	Kalıpları telaya yerleştirirken verimlilik ilkelerini göz önüne aldınız mı?		
7	Tela metrajını doğru aldınız mı?		
8	İşi zamanında bitirdiniz mi?		

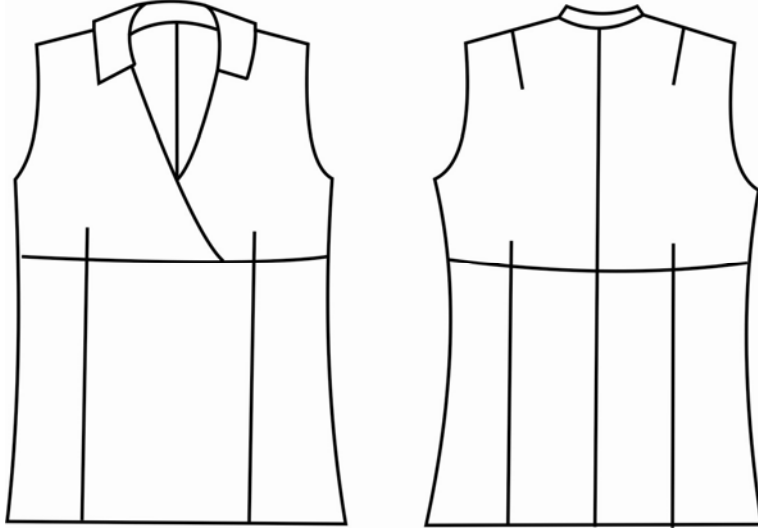
DEĞERLENDİRME

Yaptığımız değerlendirme sonucunda eksikleriniz var ise öğrenme faaliyetine dönerek işlemi tekrarlayınız.

MODÜL DEĞERLENDİRME

Aşağıdaki modeli analiz ederek temel beden kalıbı üzerine uygulayınız. Kalıp açma işlemlerini yapınız.

MODEL ÇİZİMİ



KONTROL LİSTESİ

Modül değerlendirmede yapmış olduğunuz çalışmayı, kendiniz ya da arkadaşınızla değişerek değerlendirme ölçeğine göre değerlendiriniz.

DEĞERLENDİRME KRİTERLERİ		Evet	Hayır
1	Temel beden kalıplarının kopyalarını iç hatlarıyla birlikte tam aldınız mı?		
2	Model analizini doğru yaptınız mı?		
3	Ön beden robasını modele ve tekniğe uygun çizdiniz mi?		
4	Ön beden kup çizimini modele ve tekniğe uygun çizdiniz mi?		
5	Pens kaydırmalarını doğru bir şekilde yaptınız mı?		
6	Arka beden robasını modele ve tekniğe uygun çizdiniz mi?		
7	Arka beden kup çizimini modele ve tekniğe uygun çizdiniz mi?		
8	Yaka çevresinin ölçüsünü doğru aldınız mı?		
9	Yaka çizimini modele ve tekniğe uygun çizdiniz mi?		
10	Kol pervazını tekniğe uygun çizdiniz mi?		
11	Model uygulamalı bluz kalıbı kopyelerini doğru aldınız mı?		
12	Ön beden robası açma işlemini modele ve tekniğe uygun yaptınız mı?		
13	Ön beden kup açılımını tekniğe uygun yaptınız mı?		
14	Arka beden robası açma işlemini modele ve tekniğe uygun yaptınız mı?		
15	Arka beden kup açılımını modele ve tekniğe uygun yaptınız mı?		
16	Yaka açılımını tekniğe uygun yaptınız mı?		
17	Kol pervaz açılımını tekniğe uygun yaptınız mı?		
18	İşi zamanında bitirdiniz mi?		

DEĞERLENDİRME

Yaptığımız değerlendirme sonucunda eksikleriniz var ise ilgili öğrenme faaliyetine geri dönerek işlemi tekrarlayınız. Modül değerlendirmede verilen çalışmayı ve öğrenme faaliyetlerini başarı ile tamamladıysanız öğretmeninizle iletişim kurarak diğer modüle geçiniz.

KAYNAKÇA

- ALDRICH Winifred, **Metrik Sistemle Kalıp Hazırlama Kadın Giyimi**, MEB Yayınları, Ankara, 1995.
- **Hazır Giyim Ders Notları Uygulama**, Atatürk Teknik Anadolu Meslek Ve Meslek Lisesi, Ankara, 1998.
- **Temel Kalıp Bilgisi**, Rüstü Uzel Hazır Giyim-Deri Hazır Giyim Meslek Lisesi Türk Alman Teknik İşbirliği, İstanbul, 1994.
- YAKARTEPE Zerrin, Mehmet YAKARTEPE, **Büyük Konfeksiyon Ansiklopedisi Cilt 22**, T.K.A.M. Tekstil Ve Konfeksiyon Araştırma Merkezi, İstanbul, 2004.