

T.C.
MİLLÎ EĞİTİM BAKANLIĞI



MEGEP

MESLEKÎ EĞİTİM VE ÖĞRETİM SİSTEMİNİN GÜÇLENDİRİLMESİ
PROJESİ

GİYİM ÜRETİM TEKNOLOJİSİ

BLUZ DİKİMİ

ANKARA 2008

Milli Eğitim Bakanlığı tarafından geliştirilen modüller;

- Talim ve Terbiye Kurulu Başkanlığının 02.06.2006 tarih ve 269 sayılı Kararı ile onaylanan, Mesleki ve Teknik Eğitim Okul ve Kurumlarında kademeli olarak yaygınlaştırılan 42 alan ve 192 dala ait çerçeve öğretim programlarında amaçlanan mesleki yeterlikleri kazandırmaya yönelik geliştirilmiş öğretim materyalleridir (Ders Notlarıdır).
- Modüller, bireylere mesleki yeterlik kazandırmak ve bireysel öğrenmeye rehberlik etmek amacıyla öğrenme materyali olarak hazırlanmış, denenmek ve geliştirilmek üzere Mesleki ve Teknik Eğitim Okul ve Kurumlarında uygulanmaya başlanmıştır.
- Modüller teknolojik gelişmelere paralel olarak, amaçlanan yeterliği kazandırmak koşulu ile eğitim öğretim sırasında geliştirilebilir ve yapılması önerilen değişiklikler Bakanlıkta ilgili birime bildirilir.
- Örgün ve yaygın eğitim kurumları, işletmeler ve kendi kendine mesleki yeterlik kazanmak isteyen bireyler modüllere internet üzerinden ulaşılabilirler.
- Basılmış modüller, eğitim kurumlarında öğrencilere ücretsiz olarak dağıtılır.
- Modüller hiçbir şekilde ticari amaçla kullanılamaz ve ücret karşılığında satılamaz.

İÇİNDEKİLER

AÇIKLAMALAR	ii
GİRİŞ	1
ÖĞRENME FAALİYETİ -1	3
1.BLUZ KESİMİ.....	3
1.1. Model Analiz İşlemleri	3
1.2. Bluz Kesim İşlemleri.....	4
1.2.1. Kumaşı Kesime Hazırlama İşlemleri	4
1.2.2. Kalıbı Kumaşa Yerleştirme İşlemleri	7
ÖĞRENME FAALİYETİ -2	11
2. BLUZ DİKİM ÖNCESİ HAZIRLIK İŞLEMLERİ	11
2.1. Bluz Prova-Kontrol İşlemleri	11
2.1.1. Bluzu Provaya Hazırlama İşlemleri	11
2.1.2. Bluz Prova İşlemleri.....	16
2.1.3. Bluzu Provanın Çıkarma İşlemleri.....	18
2.1.4. Prova Sonrası Karşılaştırma İşlemleri.....	18
ÖĞRENME FAALİYETİ-3	20
3. BLUZ DİKİMİ	20
3.1. Bluz Dikim İşlemleri.....	20
ÖĞRENME FAALİYETİ- 4.....	31
4. BLUZ SON ÜTÜ VE SON KONTROLÜ	31
4.1. Etek Son Ütüleme İşlemleri	31
MODÜL DEĞERLENDİRME	35
ÖNERİLEN KAYNAKLAR.....	36
KAYNAKÇA.....	37

AÇIKLAMALAR

KOD	542TGD132
ALAN	Giyim Üretim Teknolojisi
DAL/MESLEK	Kadın Terziliği
MODÜLÜN ADI	Bluz Dikimi II
MODÜLÜN TANIMI	Bu modül; Bluz kesimi, bluz dikim öncesi hazırlık işlemleri, bluz dikimi, bluz son ütü ve son kontrolü işlemlerinin anlatıldığı bir öğrenme materyalidir.
SÜRE	40/32
ÖN KOŞUL	Bluz Dikimi I modülünü başarmış olmak.
YETERLİK	Bluz Dikmek
MODÜLÜN AMACI	Genel Amaç: Bu modül ile uygun ortam sağlandığında tekniğe uygun bluz dikimi yapabileceksiniz. Amaçlar: 1. Bluz ana ve yardımcı malzemelerini tekniğe uygun olarak kesebileceksiniz. 2. Bluz dikim öncesi hazırlık işlemlerini tekniğe uygun olarak yapabileceksiniz. 3. Bluz dikimini tekniğe uygun olarak yapabileceksiniz. 4. Bluz son ütü ve son kontrol işlemlerini kalite niteliklerine uygun olarak yapabileceksiniz.
EĞİTİM ÖĞRETİM ORTAMLARI VE DONANIMLARI	Makas, mezura, iğne, iplik, çizgi taşı, dikiş makinesi, masa, ütü, kesim masası, kalıp, toplu iğne, kesilmiş parçalar, sabun, ütü, ayna, dikiş makinesi, fermuar, tela, bluz, ütü bezi, ütü masası.
ÖLÇME VE DEĞERLENDİRME	Her öğrenme faaliyetinden sonra hazırlanan ölçme araçlarıyla kendi kendinizi değerlendirebileceksiniz. Modül sonunda öğretmeniniz tarafından hazırlanacak ölçme araçlarıyla modülde kazandığınız bilgi ve beceriler değerlendirilecektir.

GİRİŞ

Sevgili öğrenci;

Kişilerin kendilerine olan güvenlerini artıran, onlara ayrı bir görünüm vererek, kişilik kazandıran giyim her geçen gün önemini arttırmaktadır. Terziliği meslek edinmek isteyenler, kişiye özel dikim için eğitim almak isteyenler, terziliğin en basit basamaklarından biri olan bluz dikimini öğrenmelidir.

Hazırlanan bu modülle bluz dikimi yeterliliğini sizlere kazandırmak amaçlanmıştır. Tanımlamak istediğimiz bluz modelini yaka, kol, manşet, kapama şekli gibi ana hatları ile değerlendiriniz. Bu özellikler ilk bakışta göze çarpar. O halde bu özelliklerin doğru ve net dikilmesi modelin kalite ve estetiğini artıracaktır.

Bu modülde Bluz kesimi, bluz dikim öncesi hazırlık işlemleri, bluz dikimi, bluz son ütü ve son kontrolü işlemleri ile ilgili bilgi ve becerileri bulacaksınız

ÖĞRENME FAALİYETİ-1

AMAÇ

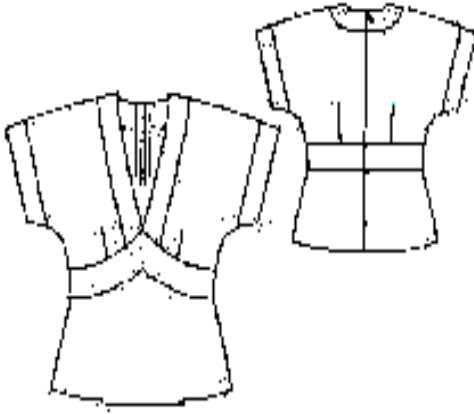
Bu faaliyette verilecek bilgiler ve kazandırılacak beceriler doğrultusunda uygun ortam sağlandığında bluz kesimini yapabileceksiniz.

ARAŞTIRMA

Bluz kesimi ve kesim öncesi yapılması gereken işlemlerinin neler olduğunu araştırıp, arkadaşlarımızla paylaşınız.

1.BLUZ KESİMİ

1.1. Model Analiz İşlemleri



PARÇA LİSTESİ

- 2 adet ön beden
- 1 adet ön bant
- 1 adet ön etek
- 4 adet ön ve arka yaka çevresi bandı
- 2 adet arka beden
- 2 adet arka bant
- 2 adet arka etek
- 4 adet kol çevresi bandı

MODEL ANALİZİ

Ön bedende göğüs altından (ampir kesik) başlayarak arkaya devam eden bantlı, arka ortası dikişli, kol ve yaka çevresi bantlı, arka ortası gizli fermuarlı.

Dikiş payları:

- Ön Beden: Tüm kenarlara 2cm
- Ön Pat: Tüm kenarlara 1cm
- Ön Etek: Tüm kenarlara 2cm
- Ön ve Arka Boyun Patı: Tüm kenarlara 1cm
- Arka Beden: Tüm kenarlara 2cm

ALINACAK MALZEMELER

- Çizgili kumaş: 70cm (150cm en)
- Desenli kumaş:50cm (150cm en)
- Tela: 40 cm(90cm en)
- 60 cm uzunluğunda gizli fermuar
- Dikiş ipliği

- Arka Etek: Tüm kenarlara 2cm
- Kol Patı: Tüm kenarlara 1cm

Arka Pat: Tüm kenarlara 1cm

1.2. Bluz Kesim İşlemleri

1.2.1. Kumaşı Kesime Hazırlama İşlemleri

Bluz dikimi için seçmiş olduğunuz kumaşa uygun, kesime hazırlama tekniklerinden birini seçiniz ve kumaşınızı kesime hazırlayınız.

Bu modülde ipek kumaş kullanıldığı için ütülenerek kesime hazırlanmıştır.

UYGULAMA FAALİYETİ

İşlem Basamakları

- Kumaşı düz boy iplik yönünde ikiye katlayınız
- Kumaşı ütü masasına yerleştiriniz
- Kumaşı düz boy iplik yönünde ütöleyiniz
- Diğer tarafını ütöleyiniz.
- Kumaşı açarak kat yerini ütöleyiniz

Öneriler

- Bluz dikimi için kullanılacak kumaşa uygun olan kesime hazırlık yöntemini uygulayınız.
- Kumaşın yüzünü içe getiriniz
- Ütü ısısını kumaşa uygun olarak ayarlayınız

UYGULAMALI TEST

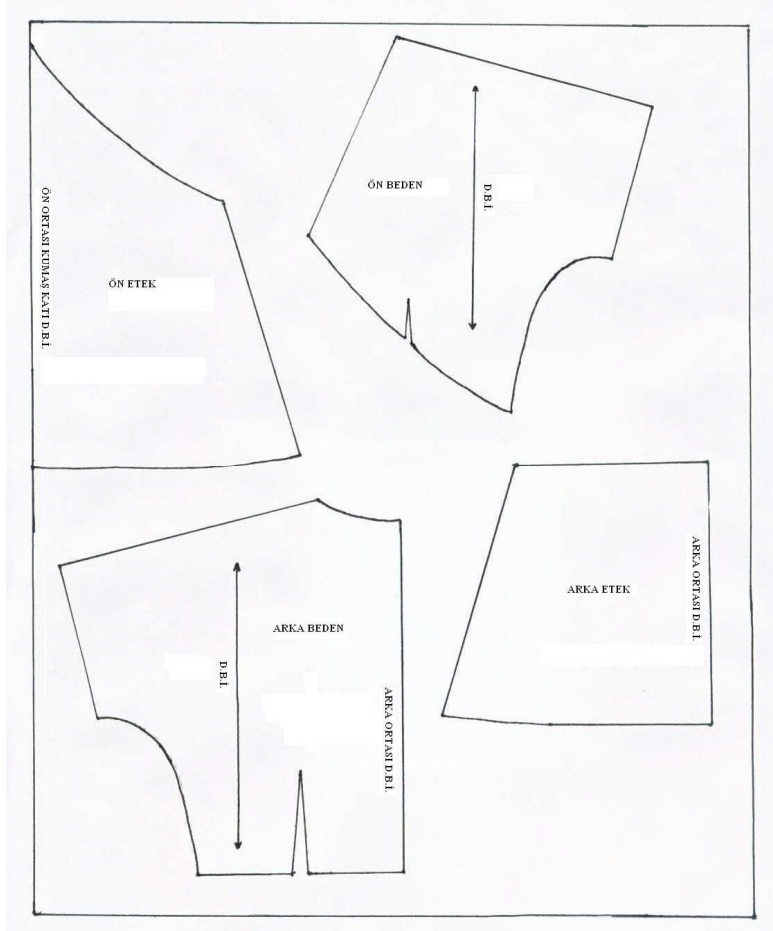
Uygulama faaliyetinde yapmış olduğunuz çalışmalarını kendiniz ya da arkadaşlarınızla değiştirerek kontrol listesindeki ölçütlere göre kendinizi değerlendiriniz.

	Değerlendirme Ölçütleri	Evet	Hayır
1	Model analizini doğru olarak yaptınız mı?		
2	Kumaşı boy iplik yönünde ikiye katladınız mı?		
3	Kumaşı ütü masasına yerleştirdiniz mi?		
4	Kumaşı D.B.İ. yönünde ütilediniz mi?		
5	Diğer tarafını ütilediniz mi?		
6	Kumaşı açarak kat yerini ütilediniz mi?		
7	Ütü ısısını kumaşa göre ayarladınız mı?		
8	Temiz ve düzenli çalıştınız mı?		
9	Zamanı iyi kullandınız mı?		

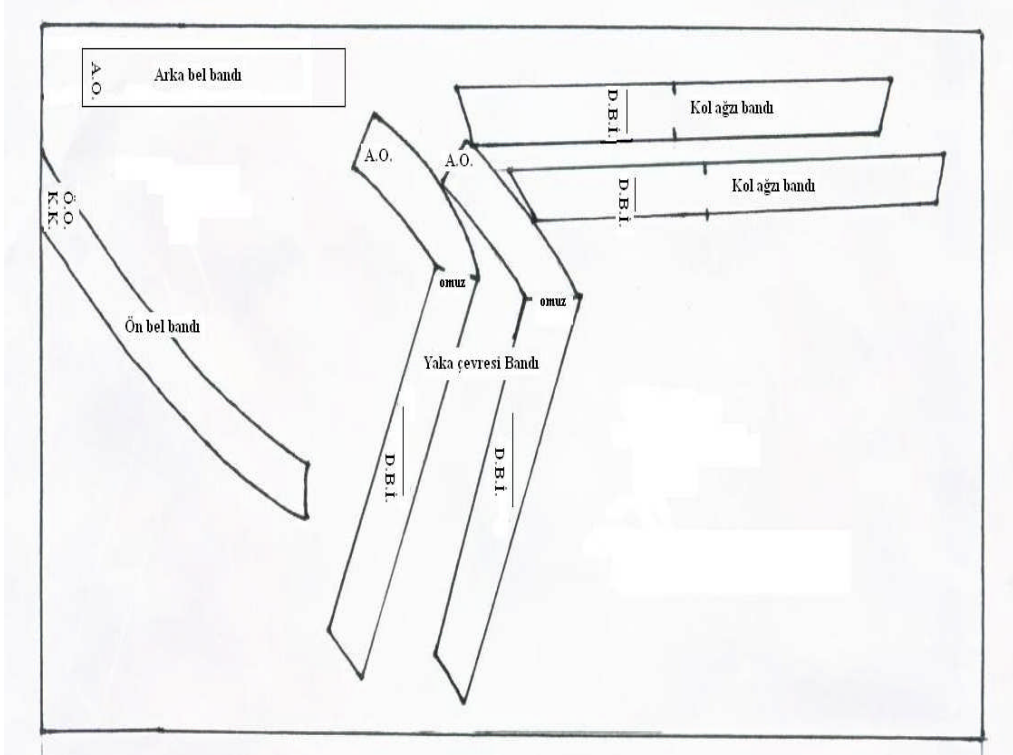
DEĞERLENDİRME

Yaptığınız değerlendirme sonunda eksikleriniz varsa öğrenme faaliyetinde ilgili konuya dönerek işlemleri tekrar ediniz.

1.2.2. Kalıbı Kumaşa Yerleştirme İşlemleri



Beden Kalıplarının Çizgili Kumaş Üzerine Yerleşim Planı

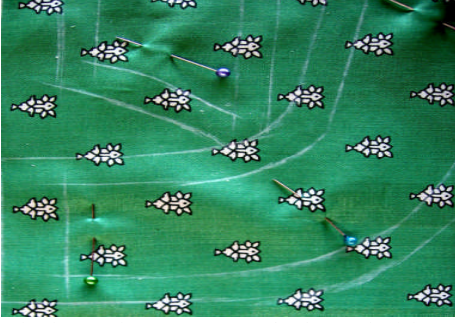


Desenli Kumaş Üzerine Bant Parçalarının Yerleşim Planı

UYGULAMA FAALİYETİ

İşlem Basamakları

- Modelinizin bütün kalıplarını hazırlayınız.
- Kumaşı boyuna katlayıp, kenarını masa kenarına paralel olacak şekilde yerleştiriniz.
- Kumaş kenarlarını üst üste getirerek kumaşa eğrilikler varsa düzeltiniz.
- Kalıplarınızı kumaşa D.B.İ. yönünde yerleştirerek iğneleyiniz.
- Kalıpların kenarından sabunla çiziniz.
- Dikiş paylarını model analizinde verildiği gibi vererek çiziniz.



- Kalıpları kumaş üzerinden kaldırarak iğneleyiniz
- Dikiş payları üzerinden kumaşı kaldırmadan kesiniz.
- Telaya kalıplarını yerleştirerek, kesim kurallarına uygun olarak kesiniz.

Öneriler

- Kalıpların sayısını ve doğruluğunu kontrol ediniz.
- Model ve kumaş özelliğini dikkate alarak kalıplarınızı kumaşa yerleştiriniz.
- Kalıpları kumaşa uygularken ekonomik olunuz.
- Çizim araçlarının leke bırakmamasına özen gösteriniz.
- Çizerken düz yerlerde cetvel, kavisli yerlerde riga kullanınız.
- Kesim sırasında kumaşınızın kaymamasına özen gösteriniz.
- Kesim aracınızın keskin olmasının, kesimin netliği için ne kadar önemli olduğunu unutmayınız.
- Boyun patı ve kol patını telalı çalışınız.

UYGULAMALI TEST

Uygulama faaliyetinde yapmış olduğunuz çalışmalarını kendiniz ya da arkadaşlarınızla değiştirerek kontrol listesindeki ölçütlere göre kendinizi değerlendiriniz.

	Değerlendirme Ölçütleri	Evet	Hayır
1	Modelinizin bütün kalıplarını hazırladınız mı?		
2	Kumaşı boyuna katlayarak kenarını masa kenarına paralel izleyecek şekilde yerleştirdiniz mi?		
3	Kumaş kenarlarını üst üste getirerek kumaşta eğrilikler varsa düzelttiniz mi?		
4	Kalıplarınızı kumaşa D.B.İ. yönünde yerleştirerek iğnelediniz mi?		
5	Kalıpların kenarından sabunla çizdiniz mi?		
6	Dikiş paylarını vererek çizdiniz mi?		
7	Kalıpları kumaş üzerinden kaldırarak iğnelediniz mi?		
8	Dikiş payları üzerinden kumaşı kaldırmadan kestiniz mi?		
9	Kalıpları kumaşa uygularken ekonomiklik ilkesine dikkat ettiniz mi?		
10	Boyun ve kol patı için telayı tekniğine uygun olarak kestiniz mi?		
11	Ütü ayarlarını kumaşa göre ayarladınız mı?		
12	Temiz ve düzenli çalıştınız mı?		
13	Zamanı iyi kullandınız mı?		

DEĞERLENDİRME

Yaptığınız değerlendirme sonunda eksikleriniz varsa öğrenme faaliyetinde ilgili konuya dönerek işlemleri tekrar ediniz.

ÖĞRENME FAALİYETİ-2

AMAÇ

Bu faaliyette verilecek bilgiler ve kazandırılacak beceriler doğrultusunda uygun ortam sağlandığında bluz dikim öncesi hazırlık işlemlerini yapabileceksiniz.

ARAŞTIRMA

Bluz dikimi için gerekli olan hazırlık işlemlerini çevrenizdeki terzilerden öğrenip, arkadaşlarınızla paylaşınız.

2. BLUZ DİKİM ÖNCESİ HAZIRLIK İŞLEMLERİ

2.1. Bluz Prova-Kontrol İşlemleri

2.1.1. Bluzu Provaya Hazırlama İşlemleri

UYGULAMA FAALİYETİ

İşlem Basamakları



- Kesilmiş bluz parçalarının tümünün karşılaştırmalarını bol teyel tekniği ile yapınız.



- Bol teyel alınmış bluz parçalarının bol teyelerini ikiye açarak kesiniz.



- Ön ve arka bedendeki pensleri, pens çizgileri üst üste gelecek şekilde iğneleyiniz.

Öneriler

- Çizilmiş kalıpları kumaşın diğer katına geçirmek için karşılaştırma tekniklerinden birini kullanınız.
- Teyel alırken uygun iplik kullanmaya dikkat ediniz.

- Bol teyelleri keserken kumaşı kesmemeye özen ve dikkat gösteriniz.

➤



- Teyel alırken teyel için uygun iplik kullanmaya özen gösteriniz.

- İğnelediğiniz pensleri bol teyeller karşılıklı gelecek şekilde ara teyel olarak birleştiriniz.



- Parçaları birbiri ile eşleştirirken bol teyellerin karşılıklı gelmesine dikkat ediniz.
- Fermuar yerini açık bırakınız.

- Arka beden, arka bant, arka etek parçalarının arka ortalarını bol teyeller karşılıklı gelecek şekilde iğneleyiniz
- İğnelediğiniz parçaları ara teyeli ile birleştiriniz.



- Arka beden ile arka bandı iğneleyerek ara teyel alınız..



- Arka bant ile arka eteği iğneleyerek ara teyel alınız.
- Ön beden ve ön bandı iğneleyerek ara

- teyel alınız.
- Ön bant ile ön eteđi iđneleyerek ara teyel alınız.
 - Boyun bandını yaka çevresine yerleřtirerek iđneleyiniz.
 - Boyun bandını iđnelediđiniz yerden ara teyeli olarak birleřtiriniz.
 - Ön, arka, kol altı ve yan dikiři iđneleyiniz.
 - Ön, arka, kol altı ve yan dikiři iđnelediđiniz yerlerden ara teyeli olarak birleřtiriniz

UYGULAMALI TEST

Uygulama faaliyetinde yapmış olduğunuz çalışmalarını kendiniz ya da arkadaşlarınızla değiştirerek kontrol listesindeki ölçütlere göre kendinizi değerlendiriniz.

	Değerlendirme Ölçütleri	Evet	Hayır
1	Kesilmiş bluz parçalarının tümünün karşılaştırmalarını bol teyel tekniği ile yaptınız mı?		
2	Bol teyel alınmış bluz parçalarının bol teyellerini ikiye açarak kestiniz mi?		
3	Ön ve arka bedendeki pensleri, pens çizgileri üst üste gelecek şekilde iğnelediniz mi?		
4	Pensleri bol teyelleri karşılıklı getirerek birleştirdiniz mi?		
5	Arka beden, arka bant, arka etek parçalarının arka ortalarını iğnelediniz mi?		
6	İğnelediğiniz parçaları ara teyeli ile birleştirdiniz mi?		
7	Arka beden ile arka bantı iğneleyerek ara teyel aldınız mı?		
8	Arka bant ile arka eteği iğneleyerek ara teyel ile birleştirdiniz mi?		
9	Ön beden ve ön bantı iğneleyerek ara teyel aldınız mı?		
10	Ön bant ile ön eteği iğneleyerek ara teyel aldınız mı?		
11	Boyun bantını yaka çevresine yerleştirerek iğnelediniz mi?		
12	Boyun bantını iğnelediğiniz yerden ara teyeli alarak birleştirdiniz mi?		
13	Ön, arka, kol altı ve yan dikişi iğnelediniz mi?		
14	Ön, arka, kol altı ve yan dikişi ara teyeli alarak birleştirdiniz mi?		
15	Zamanı iyi kullandınız mı?		
16	Temiz ve düzenli çalıştınız mı?		

DEĞERLENDİRME

Yaptığınız değerlendirme sonunda eksikleriniz varsa öğrenme faaliyetinde ilgili konuya dönerek işlemleri tekrar ediniz.

2.1.2. Bluz Prova İşlemleri

UYGULAMA FAALİYETİ

İşlem basamakları

- Provası yapılacak kişinin beline grogren ya da ekstrafor bağlayınız
- Provaya hazırlanmış bluzu giydiriniz.
- Ön ve arka ortalarını yerleştirip, iğneleyiniz
- Fermuar yerini kapatınız.
- Ayna karşısında bluzun kişiye uyup uymadığını kontrol ediniz.



- Bel, omuz, pensler, pat yerleri ve yan dikişlerde bolluk ya da gerginlik varsa toplu iğne ile işaret alınız.
- Fermuar açıklığını kontrol ediniz.
- Ön bedende yaka açıklığını kontrol ediniz.
- Bluz boyunu kontrol ediniz.
- Bluzu provadan çıkartınız.

Öneriler

- Prova işlemini ayna karşısında ve aydınlık bir ortamda yapmayı unutmayınız.
- Prova yaparken kullanılacak araç gereçleri tam olarak hazırlamayı unutmayınız.
- Kişiyi normal durması için uyarınız.
- Prova işlemini bedenin tek tarafına yapmaya dikkat ediniz.
- Küçük hataları olabildiğince giysinin tümünü sökmeden ve giysinin genel havasını bozmadan düzeltiniz.
- İğnelemeleri çok sık ya da çok aralıklı olmamasına dikkat ediniz.

UYGULAMALI TEST

Uygulama faaliyetinde yapmış olduğunuz çalışmaları kendiniz ya da arkadaşlarınızla değiştirerek kontrol listesindeki ölçütlere göre kendinizi değerlendiriniz.

	Değerlendirme Ölçütleri	Evet	Hayır
1	Provası yapılacak kişinin beline grogren ya da ekstrafor bağladınız mı?		
2	Provaya hazırlanmış bluzu giydirdiniz mi?		
3	Ön ve arka ortalarını yerleştirip, iğnelediniz mi?		
4	Fermuar yerini kapattınız mı?		
5	Ayna karşısında bluzun kişiye uyup uymadığını kontrol ettiniz mi?		
6	Bel, omuz, pensler, bant yerleri, yan dikişleri kontrol ettiniz mi?		
7	Fermuar açıklığını kontrol ettiniz mi?		
8	Ön bedende yaka açıklığını kontrol ettiniz mi?		
9	Bluz boyunu kontrol ettiniz mi?		
10	Temiz ve düzenli çalıştınız mı?		
11	Zamanı iyi kullandınız mı?		

DEĞERLENDİRME

Yaptığınız değerlendirme sonunda eksikleriniz varsa öğrenme faaliyetinde ilgili konuya dönerek işlemleri tekrar ediniz.

2.1.3. Bluzu Provadan Çıkarma İşlemleri

UYGULAMA FAALİYETİ

İşlem Basamakları

- Prova işlemi bittikten sonra fermuar yerindeki iğneleri çıkarınız.
- Düzeltmeler yapıldıysa iğnelerin düşmemesine dikkat ederek kişi üzerinden çıkarınız.

Öneriler

- Çalışmanızda prova çıkmamışsa sadece kontrol işlemini yapınız.

2.1.4. Prova Sonrası Karşılaştırma İşlemleri

UYGULAMA FAALİYETİ

İşlem Basamakları

- Provada düzeltilen iğneli yerlere işaret teyeli alınır.
- İğneleri çıkararak düzeltme yapılmış dikişleri temizleyiniz.
- Bluz parçalarını ütöleyiniz
- Prova çıkan yerlerin teyelini cetvel, riga yardımıyla sabunla çizip düzeltiniz.
- Çizilen yerleri karşılıklı yüz yüze kapatarak, kumaş cinsine uygun karşılaştırma yapınız.
- Karşılaştırma yapılan yerleri tekrar kontrol edip, eski işaret teyelerini temizleyiniz.

Öneriler

- Birleşim yerlerine enine karşılık işareti almayı unutmayınız.
- Ütü ısını kumaşa göre ayarlamayı unutmayınız.
- Prova tek taraf üzerinde çalışılmışsa, gerekli düzeltmeleri diğer tarafta da yapınız
- İlk işaret teyelerinin üst üste gelmesine dikkat ediniz.
- Karşılaştırma yaptığınız ipliğin renginin farklı olmasına dikkat ediniz.
- II. karşılaştırma işareti almadan, ilk işaretleri temizlemeyiniz..

UYGULAMALI EST

Uygulama faaliyetinde yapmış olduğunuz çalışmaları kendiniz ya da arkadaşlarınızla değiştirerek kontrol listesindeki ölçütlere göre kendinizi değerlendiriniz.

	Değerlendirme Ölçütleri	Evet	Hayır
1	Provada düzeltilen iğneli yerlere işaret teyeli aldınız mı?		
2	İğneleri çıkararak düzeltme yapılmış dikişleri temizlediniz mi?		
3	Bluz parçalarını ütulediniz mi?		
4	Prova çıkan yerlerin teyelini cetvel, riga yardımıyla sabunla çizerek düzelttiniz mi?		
5	Çizilen yerleri karşılıklı yüz yüze kapatarak, kumaş cinsine uygun karşılaştırma yaptınız mı?		
6	Karşılaştırma yapılan yerleri tekrar kontrol edip, eski işaret teyelerini temizlediniz mi?		
7	Temiz ve düzenli çalıştınız mı?		
8	Zamanı iyi kullandınız mı?		

DEĞERLENDİRME

Yaptığınız değerlendirme sonunda eksikleriniz varsa öğrenme faaliyetinde ilgili konuya dönerek işlemleri tekrar ediniz.

ÖĞRENME FAALİYETİ-3

AMAÇ

Bu faaliyette verilecek bilgiler ve kazandırılacak beceriler doğrultusunda uygun ortam sağlandığında bluz dikimini tekniğine uygun olarak yapabileceksiniz.

ARAŞTIRMA

Farklı kumaş alternatifleriyle çalışılabilecek bluz modeli için kumaş araştırınız. Elde ettiğiniz kumaşlarla farklı kombinasyonlar oluşturarak sınıfta arkadaşlarınızla paylaşınız.

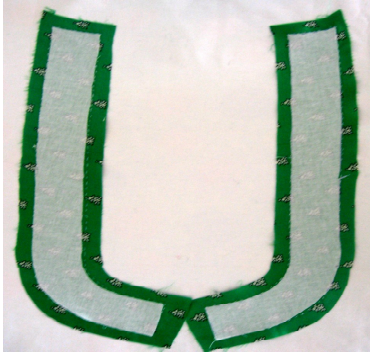
3. BLUZ DİKİMİ

3.1. Bluz Dikim İşlemleri

UYGULAMA FAALİYETİ

İşlem Basamakları

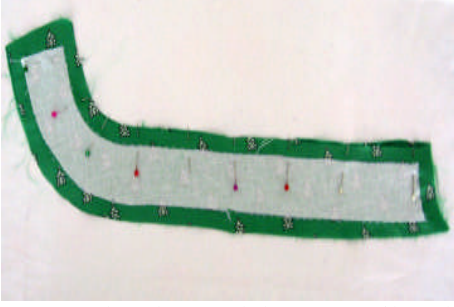
- Provadan çıkartılan bluzu parçalara ayırınız.
- Ön ve arka bedendeki pensler üzerindeki bol teyelleri temizleyiniz.
- Penslerin alt kenarından başlayarak makine çekiniz.
- Pensler üzerindeki teyelleri temizleyiniz.
- Pensleri ön ve arka ortaya doğru ütöleyiniz.
- Omuz dikişi üzerindeki bol teyelleri temizleyiniz.
- Omuz makinesini çekiniz.
- Omuzdaki teyelleri temizleyiniz.
- Omuz dikişlerinin kenar temizliğini yapınız.
- Dikiş payını arka bedene doğru ütöleyiniz.



- Boyun bantlarının alt parçalarını telalayınız.

Öneriler

- Makine ayarınızı kumaşınıza uygun olarak ayarlamayı unutmayınız.
- Pens üzerinde sadece almış olduğunuz ara teyel kalmasına dikkat ediniz.
- Pens dikimini bitirdikten sonra boşta dikmeye devam ederek dikişi 2cm uzatınız.
- Kenar temizliğini overlok ile yapabilirsiniz.
- Omuz dikiş payını açmadan birlikte overlok yapabilirsiniz.
- Telalama işlemi yaparken tela ile ütü arasına kağıt v.b gibi malzeme koymayı unutmayınız.
- Tela ile pat parçalarının D.B.İ. yönlerinin aynı olmasına dikkat ediniz.



- Boyun bandının telalı parçası ile telasız parçalarını üst üste yerleştirerek iğneleyiniz..
- Bant parçasını boyun çevresine iğneleyiniz



- Makine çekerek dikiş payını incelttiniz..



- Boyun bandını çevirerek üstten verev teyel alınız.



- Telasız parçanın kenarını beden boyun çevresine yerleştirerek iğneleyiniz
- İğnelediğiniz yerden boyun çevresine

- Parçaların yüz yüze bakmasına dikkat ediniz.

- Makine çekmeden önce bol teyelleri temizlemeyi unutmayınız.
- Dönüşün net olması için yuvarlak kısımları çıtlatınız.

- Dikişin 1mm alta kalacak şekilde olmasına dikkat ediniz.

- ara teyel alınız
- Ara teyel aldığınız yerdeki bol teyelleri temizleyiniz.
- Boyun çevresine makine çekiniz.
- Boyun çevresindeki teyelleri temizleyiniz.



- Payları incelterek payları boyun bandının içine doğru ütöleyiniz.



- Boyun bandının diğer parçasının kenarını, makine dikişinin üzerine işaretlerden kıvrarak kapatınız.
- Ara teyeli alarak bol teyelleri temizleyiniz.



- Makine dikişinden tutacak şekilde baskı dikişi yapınız.
- Teyellerini temizleyerek ütöleyiniz

- Baskı dikişini yaparken kullanılan ipliğin kumaşa uygun olmasına dikkat ediniz.



- Kol bandının alta gelecek olan parçasını telalayınız.
- Kol bantlarını yüz yüze gelecek şekilde yerleştiriniz.
- Kol ağzına ara teyel yaparak tutturunuz.
- Bol teyelleri temizleyiniz
- Ara teyelin üzerinden makine çekiniz
- Ara teyeli temizleyiniz
- Dikiş paylarını incelterek ütöleyiniz.



- Kol bandını çevirerek verev teyel alınız.



- Kol bandını kola yerleştirerek iğneleyiniz..
- Kol ağzına ara teyel alarak bol teyelleri temizleyiniz.



- Teyel üzerinden makina çekerek teyelleri temizleyiniz.
- Dikiş payını 1 cm olacak şekilde inceltiniz.
- Makine dikişi üzerinden ütöleyiniz.
- Kenar temizliğini yapınız.
- Ön eteğin ve ön bandın orta noktasını işaretleyiniz.



- Ön eteğin orta işareti ile ön patın orta işaretini üst üste getiriniz.



- Ön bandı ön etek üzerine yerleştirerek iğneleyiniz.
- İğnelediğiniz parçaları ara teyeli ile birbirine tutturunuz.
- Bol teyelleri temizleyiniz
- Ara teyel üzerinden makine çekiniz.

- Pat köşesini düzgün olması için köşe noktaya geldiğinizde iğneniz tam

köşedeyken parçanızı döndürmeyi unutmayınız.



- Dikiş paylarını incelterek payları banda doğru ütöleyiniz.
- Kenar temizliğini yapınız.
- Arka bandı arka etek üzerine yerleştirerek iğneleyiniz.
- İğnelediğiniz parçaları ara teyel yaparak birbirine tutturunuz.
- Bol teyelleri temizleyiniz
- Ara teyel üzerinden makine çekiniz.



- Dikiş paylarını incelterek banda doğru ütöleyiniz.
- Kenar temizliğini yapınız.



- Ön beden parçalarını yüz yüze gelecek şekilde ön bantların üst kenarına iğneleyiniz.
- Ara teyelini alarak bol teyelleri temizleyiniz.
- Makinesini çekiniz.

- Patların ön ortasında birleşmesine dikkat ediniz..



- Teyeli temizleyerek payları inceltiniz..
- Dikiş paylarını banda doğru ütöleyiniz
- Kenar temizliğini yapınız.

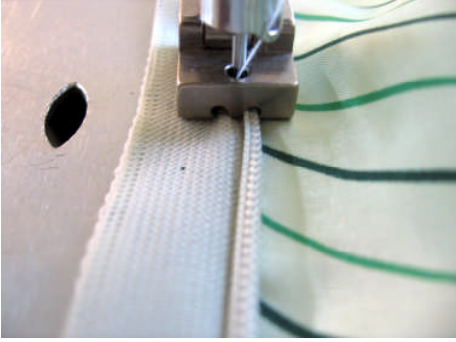


- Arka bedenide aynı şekilde çalışınız.
- Arka bedeni, ön bedenin üzerine yüz yüze gelecek şekilde yerleştiriniz.
- Yan dikişleri iğneleyiniz.
- Yan dikişlere ara teyel alınız.
- Bol teyelini temizleyiniz.
- Makinesini çekiniz.
- Teyeli temizleyiniz.
- Dikiş paylarını inceltiniz.
- Kenar temizliğini yapınız.
- Yan dikişleri iğnelerken bantların birbirini izlemesine dikkat ediniz.



- Yuvarlak yerleri çıtlatınız.

- Payları ikiye açıp ütöleyiniz.
- Arka kenarın kenar temizliğini yapınız.



- Gizli fermuarı takınız.
- Fermuardan arta kalan arka ortası payını dikişiniz
- Payları ikiye açarak ütöleyiniz.
- Fermuarın üst uçlarını içe katlayarak bastırınız.
- Etek ucunun kenar temizliğini yapınız.



- Etek ucunu 1cm den katlayarak, teyelleiniz.



- 0.7 mm 'den (gaze) çekiniz.
- Teyellerini temizleyiniz.
- Bluz üzerinde olan tüm teyelleri temizleyiniz.

- Makinenin ayarlarını kontrol ediniz.

UYGULAMALI TEST

Uygulama faaliyetinde yapmış olduğunuz çalışmaları kendiniz ya da arkadaşlarınızla değiştirerek kontrol listesindeki ölçütlere göre kendinizi değerlendiriniz.

	Değerlendirme Ölçütleri	Evet	Hayır
1	Ön ve arka beden penslerini tekniğe uygun ve işlem basamaklarını takip ederek diktiniz mi?		
2	Omuz dikişini tekniğe uygun ve işlem basamaklarını takip ederek diktiniz mi?		
3	Boyun bandını tekniğe uygun ve işlem basamaklarını takip ederek hazırladınız mı?		
4	Boyun bandını tekniğe uygun ve işlem basamaklarını takip ederek bedene diktiniz mi?		
5	Kol bandını tekniğe uygun ve işlem basamaklarını takip ederek hazırladınız mı?		
6	Kol bandını tekniğe uygun ve işlem basamaklarını takip ederek kol ağzına diktiniz mi?		
7	Ön bandı tekniğe uygun ve işlem basamaklarını takip ederek ön eteğe diktiniz mi?		
8	Arka bandı tekniğe uygun ve işlem basamaklarını takip ederek arka eteğe diktiniz mi?		
9	Ön bant ile ön bedeni tekniğe uygun ve işlem basamaklarını takip ederek birleştirdiniz mi?		
10	Arka band ile arka bedeni tekniğe uygun ve işlem basamaklarını takip ederek birleştirdiniz mi?		
11	Yan dikişleri tekniğe uygun ve işlem basamaklarını takip ederek diktiniz mi?		
12	Gizli fermuarı tekniğe uygun ve işlem basamaklarını takip ederek diktiniz mi?		
13	Etek ucunu tekniğe uygun ve işlem basamaklarını takip ederek diktiniz mi?		
14	Temiz ve düzenli çalıştınız mı?		
15	Zamanı iyi kullandınız mı?		

DEĞERLENDİRME

Yaptığınız değerlendirme sonunda eksikleriniz varsa öğrenme faaliyetinde ilgili konuya dönerek işlemleri tekrar ediniz.

ÖĞRENME FAALİYETİ-4

AMAÇ

Bu faaliyette verilecek bilgiler ve kazandırılacak beceriler doğrultusunda uygun ortam sağlandığında bluz son ütü ve son kontrol işlemlerini tekniğe uygun olarak yapabileceksiniz

ARAŞTIRMA

Kadın terzisine giderek bluz son ütü işlemini gözlemleyiniz. Sınıfta arkadaşlarımızla paylaşınız.

4. BLUZ SON ÜTÜ VE SON KONTROLÜ

4.1. Etek Son Ütüleme İşlemleri

UYGULAMA FAALİYETİ

İşlem Basamakları

- Bluzu ters çeviriniz.
- Bluzun tüm dikiş paylarını tersinden ütöleyiniz.



Bluzu yüzüne çeviriniz.

- Ön beden, ön bant, ön etek, arka beden, arka bant, arka etek, kol bantları, boyun bandını ütöleyiniz.
- Etek ucunu ütöleyiniz.



- Fermuar yerini ütöleyiniz.

Öneriler

- Ütü ısısını kumaş cinsine göre ayarlayınız.

4.2.Bluz Son Kontrol İşlemleri

UYGULAMA FAALİYETİ

İşlem Basamakları

- Bluzun tüm dikişlerini kontrol ediniz.
- Bluz beden ve bel ölçülerinin, kişi ölçüleriyle uyumunu kontrol ediniz.
- Bluzu kişi üzerine giydiriniz, boyun bandı ve beden bantlarının duruşunu kontrol ediniz
- Etek boyunu kontrol ediniz.



- Bluzun genel görünüşünü kontrol ediniz.

Öneriler

- Dikişlerde sökülük olup olmadığını kontrol ediniz.
- Dikiş üzerinde teyel ve ip artıklarının olup olmadığını kontrol ediniz.

UYGULAMALI TEST

Uygulama faaliyetinde yapmış olduğunuz çalışmalarını kendiniz ya da arkadaşlarınızla değiştirerek kontrol listesindeki ölçütlere göre kendinizi değerlendiriniz.

	Değerlendirme Ölçütleri	+	-
1	Ütü ayarlarını kumaşınıza göre yaptınız mı?		
2	Bluzun tüm dikiş paylarını tersinden ütilediniz mi?		
3	Ön beden, ön bant, ön etek, arka beden, arka bant, arka etek, kol		
4	Etek ucunu ütilediniz mi?		
5	Bluzun tüm dikişlerini kontrol ettiniz mi?		
6	Bluz beden ve bel ölçülerinin, kişi ölçüleriyle uyumunu kontrol ettiniz		
7	Bluzu kişi üzerine giydirerek, boyun bandı ve beden bantlarının		
8	Bluz boyunu kontrol ettiniz mi?		
9	Bluzun genel görünümünü kontrol ettiniz mi?		
10	Temiz ve düzenli çalıştınız mı?		
11	Zamanı iyi kullandınız mı?		

DEĞERLENDİRME

Yaptığınız değerlendirme sonunda eksikleriniz varsa öğrenme faaliyetinde ilgili konuya dönerek işlemleri tekrar ediniz.

MODÜL DEĞERLENDİRME

Bu modüldeki öğrenme faaliyetlerini başarı ile tamamladıysanız, bir sonraki modüle geçmek için öğretmeninize başvurunuz.

ÖNERİLEN KAYNAKLAR

- BAYRAKTAR Fatma, **Giyim, Sim Matbaası**, Ankara, 1991.
- EKŞİOĞLU KAHRAMAN Mukadder, **Hazır Giyim Sanayiinde Kullanılan Yardımcı Malzemeler ve Aksesuarlar**, Meda Proje, İstanbul, 2002.
- KOCA Emine ve Fatma KOÇ, **Temel Dikiş Teknikleri 1 Etek-Pantolon**, Kök Yayıncılık, Ankara, 2006.

KAYNAKÇA

- BURDA DERGİSİ 2007/03
- ÖREN, Şahinaz. Uygulama Ders Notları Ve Teknik Çalışmaları.