

T.C.
MİLLÎ EĞİTİM BAKANLIĞI



MEGEP

(MESLEKÎ EĞİTİM VE ÖĞRETİM SİSTEMİNİN
GÜÇLENDİRİLMESİ PROJESİ)

GİYİM ÜRETİM TEKNOLOJİSİ

12–16 YAŞ BLUZ KALIBI

ANKARA 2006

Milli Eğitim Bakanlığı tarafından geliştirilen modüller;

- Talim ve Terbiye Kurulu Başkanlığının 02.06.2006 tarih ve 269 sayılı Kararı ile onaylanan, Mesleki ve Teknik Eğitim Okul ve Kurumlarında kademeli olarak yaygınlaştırılan 42 alan ve 192 dala ait çerçeve öğretim programlarında amaçlanan mesleki yeterlikleri kazandırmaya yönelik geliştirilmiş öğretim materyalleridir (Ders Notlarıdır).
- Modüller, bireylere mesleki yeterlik kazandırmak ve bireysel öğrenmeye rehberlik etmek amacıyla öğrenme materyali olarak hazırlanmış, denenmek ve geliştirilmek üzere Mesleki ve Teknik Eğitim Okul ve Kurumlarında uygulanmaya başlanmıştır.
- Modüller teknolojik gelişmelere paralel olarak, amaçlanan yeterliği kazandırmak koşulu ile eğitim öğretim sırasında geliştirilebilir ve yapılması önerilen değişiklikler Bakanlıkta ilgili birime bildirilir.
- Örgün ve yaygın eğitim kurumları, işletmeler ve kendi kendine mesleki yeterlik kazanmak isteyen bireyler modüllere internet üzerinden ulaşılabilirler.
- Basılmış modüller, eğitim kurumlarında öğrencilere ücretsiz olarak dağıtılır.
- Modüller hiçbir şekilde ticari amaçla kullanılamaz ve ücret karşılığında satılamaz.

İÇİNDEKİLER

AÇIKLAMALAR	ii
GİRİŞ	1
ÖĞRENME FAALİYETİ-1	3
1. 12-16 YAŞ MODEL UYGULAMALI BLUZ KALIBI.....	3
1.1. MODEL ANALİZİ	3
1.2. 12-16 Yaş Temel Beden Kalıbı Üzerine Model Uygulamalı Bluz Kalıbı.....	4
1.2.1. 12-16 Yaş Model Uygulamalı Bluz Kalıbı (14 Yaş)	4
UYGULAMA FAALİYETİ-1	5
KONTROL LİSTESİ	7
1.2.2. 12-16 Yaş Model Uygulamalı Bluz Kalıp Açılımları	8
UYGULAMA FAALİYETİ-2	9
KONTROL LİSTESİ	10
ÖĞRENME FAALİYETİ - 2	11
2. 12 - 16 YAŞ BLUZ ŞABLON ÇİZİMİ.....	11
2.1. 12-16 Yaş Bluz Şablon Çizimi	12
2.1.1. 12-16 Yaş Bluz Şablonu	12
2.1.2. 12-16 Yaş Bluz Tela Şablonu (14 Yaş).....	13
UYGULAMA FAALİYETİ	14
KONTROL LİSTESİ	15
MODÜL DEĞERLENDİRME	16
KONTROL LİSTESİ	17
KAYNAKÇA	18

AÇIKLAMALAR

MODÜLÜN KODU	542TGD110
ALAN	Giyim Üretim Teknolojisi
DAL/MESLK	Çocuk Giyim Modelistliği
MODÜLÜN ADI	12–16 Yaş Bluz Kalıbı
MODÜLÜN TANIMI	12–16 yaş model uygulamalı bluz kalıbı ve şablon çizimlerinin anlatıldığı bir öğrenme materyalidir.
SÜRE	40/16
ÖN KOŞUL	“12 – 16 Yaş Elbise Kalıbı” modülünü başarmış olmak
YETERLİK	12–16 yaş bluz kalıbı hazırlamak
MODÜLÜN AMACI	Genel Amaç Uygun ortam sağlandığında tekniğe uygun 12–16 yaş bluz kalıbı hazırlayabileceksiniz. Amaçlar <ul style="list-style-type: none">➤ Bluz modelini 12–16 yaş temel beden kalıbına eksiksiz aktarabileceksiniz.➤ 12–16 yaş bluz şablonunu tekniğe uygun hazırlayabileceksiniz.
EĞİTİM ÖĞRETİM ORTAM VE DONANIMLARI	Çizim masası, sandalye, kalem, kağıt, cetvel, mezüre, riga, pistole, makas, yapıştırıcı, silgi, standart ölçü tabloları, eşel, model kitapları, vb.
ÖLÇME VE DEĞERLENDİRME	Modülün içinde yer alan her öğrenme faaliyetinden sonra verilen ölçme araçları ile kendinizi değerlendireceksiniz. Modül sonunda, kazandığınız bilgi ve beceriler öğretmeniniz tarafından hazırlanan ölçme aracıyla değerlendirilecektir.

GİRİŞ

Sevgili Öğrenci,

Çocuk giysi tasarımı ve kalıp hazırlamada en önemli unsur, çocuğun gelişim evreleri hakkında bilgi sahibi olmak ve bu özellikler doğrultusunda kalıp çıkarmaktır. Bu modül 12-16 yaş çocuk giysi tasarımı ve kalıp hazırlama çalışmalarına yardımcı kaynak oluşturmak amacı ile hazırlanmıştır.

Çalışmadaki çizimler sektördeki çeşitli firmaların baz kalıplarından ve çeşitli üniversitelerin hazır giyim bölümü kaynaklarından alınmıştır. Ölçü tabloları ise ismi geçen firmaların hâlâ kullanmakta oldukları standart ölçü tablolarıdır. Farklı sistemlere göre de verilmiş ölçü tabloları yer almaktadır.

12-16 yaş grubu temel ve model uygulamalı bluz kalıbı üzerine çalışılan bu modül sizlere seçmiş olduğunuz meslekte yol gösterecektir.

ÖĞRENME FAALİYETİ-1

AMAÇ

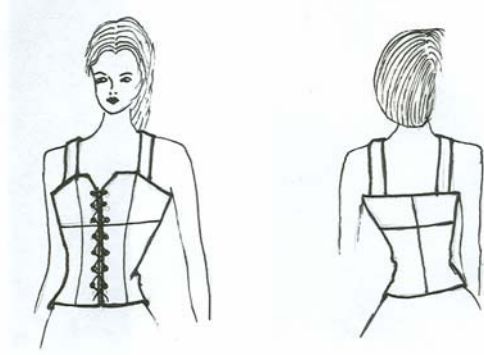
Bu faaliyette kazanacağınız bilgi ve beceriler doğrultusunda, uygun ortam sağlandığında 12-16 yaş model uygulamalı bluz kalıbını tekniğine uygun çizebileceksiniz.

ARAŞTIRMA

12-16 yaş bluz model araştırması yapınız. Bulduğunuz modellerinin model analizini yaparak arkadaşlarınıza sununuz.

1. 12-16 YAŞ MODEL UYGULAMALI BLUZ KALIBI

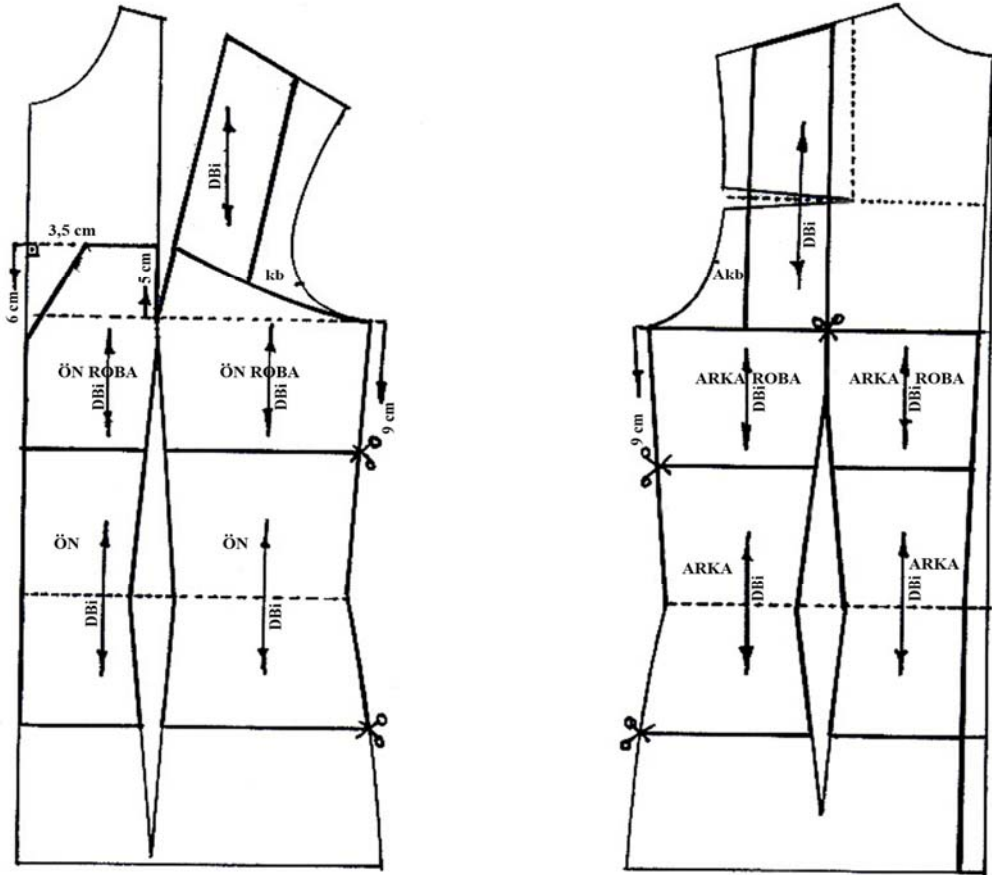
1.1. Model Analizi

ÜRÜN : 14 Yaş Model Uygulamalı Bluz Kalıbı	Bütün Boy :158cm		
FORM : (...)	TARİH : .../.../.....		
	Biçim Tanımlama		
	<ul style="list-style-type: none">➤ Geniş askılı➤ Ön ortası kapanma paysız➤ Ön ortasındaki açıklık kuş gözünden geçen kordonla tutturulmuş,➤ Straples➤ Ön beden boyuna ve enine kuplu➤ Arka ortası dikişli➤ Arka beden enine kuplu çalışılmalıdır.		
SEZON : Yaz	TARİH : .../.../.....		
PARÇA LİSTESİ			
Parça Adı (Kumaş)	Adet	Parça Adı (Tela)	
➤ Üst ön kup	2 Adet	➤ Ön beden pervaz	2 Adet
➤ Üst ön yan kup	2Adet	➤ Arka yaka pervaz	2 Adet
➤ Alt ön kup	2 Adet		
➤ Alt ön yan kup	2 Adet		
➤ Arka üst kup	2 Adet		
➤ Arka alt kup	2 Adet		
➤ Bluz askı	4 Adet		
➤ Ön beden pervaz	2 Adet		
➤ Arka yaka pervaz	2 Adet		

TOPLAM		20 Adet	TOPLAM		4 Adet
Ana Malzeme			Yardımcı Malzemeler		
Kumaşcm	Kumaş Örneği	Telacm	Tela Örneği
			Kuş gözü		
			Kordon		
			Dikiş ipliği		

1.2. 12–16 Yaş Temel Beden Kalıbı Üzerine Model Uygulamalı Bluz Kalıbı

1.2.1. 12–16 Yaş Model Uygulamalı Bluz Kalıbı (14 Yaş)



Şekil 1.1: Model uygulamalı bluz kalıbı

UYGULAMA FAALİYETİ-1

12–16 Yaş Temel Beden Kalıbı Üzerine Model Uygulamalı Bluz Kalıbı

İşlem Basamakları	Öneriler
Modeli analiz ediniz.	➤ Model ayrıntılarını oranlayarak inceleyiniz.
Arka Beden 14 yaş pensli temel beden kalıbının kopyasını alınız	➤ 14 yaş pensli temel beden kalıbı, tablodaki dar bolluk ilavesi ile çalışılmış olmalıdır.
Beden hattını esas alarak, büstiyerin üst bitim noktasını belirleyiniz.	
Belirlenen noktadan başlayarak bel hattına doğru 9cm işaretleyiniz (Arka kup çizgisi)	
İndiğiniz noktaları kesin hat olarak birleştiriniz. Pens hatlarından başlamak üzere Arka roba I ve II olarak isimlendiriniz.	
Model boyunu belirlemek için bel ve kalça hattının orta noktasını bulunuz. Bel hattına paralel olacak şekilde model boyunu çiziniz.	
Pens hatlarının sağından ve solundan başlamak üzere, arka beden parçalarını 3 ve 4 numaralar ile isimlendiriniz.	
Pens orta çizgisini omuz hattına kadar uzatınız.(Askı başlangıç yeri)	
Askı genişliği 4cm’i kol oyuntusuna doğru işaretleyerek omuza doğru uzatınız Arka kol askısını 5 numara ile isimlendiriniz.	
Arka bedene ait tüm kalıplara DBİ işaretlerini alınız.	
Ön Beden Ön ortası ve yan dikişte beden hattından aşağıya doğru 9cm işaretleyiniz.	
Belirlediğiniz ön roba hattını birleştiriniz.	
Göğüs pensi ucunu esas olarak pens ucundan yukarı doğru 5cm çıkınız.	
Belirlediğiniz bu noktayı esas alarak ön ortasına dik uygulayınız.	
Dik uyguladığınız bu hat üzerinden sağa doğru 3,5 cm giriniz	

Aynı noktadan ön ortasından aşağı doğru 6 cm ininiz ve kesin hat olarak birleştiriniz.	
Pens hatlarının sağından ve solundan başlamak üzere, kesin hatları belirleyiniz, ön roba 1 ve 2 olarak adlandırınız.	
Model boyunu belirlemek için bel ve kalça hatlarının orta noktasını bulunuz. Bel hattına paralel olacak şekilde model boyunu çizin.	
Roba hattının altında kalan beden parçalarını, yine pens hatlarının sağından ve solundan başlamak üzere ön beden 3 ve 4 olarak isimlendiriniz, çizgileri model boyuna kadar kesinleştiriniz.	
Askı genişliği 4cm'i pensin sağ kenarından kol oyuntusuna doğru işaretleyiniz ve omuza doğru uzatınız. Ön kol askısını (5 numara) ile isimlendiriniz.	
Ön bedene ait tüm parçalarda DBİ işaretlerini alınız.	

KONTROL LİSTESİ

Uygulama faaliyetinde yaptığınız çalışmayı kendiniz Kontrol Listesinde yer alan değerlendirme kriterlerine göre değerlendiriniz. Ya da yaptığınız çalışmayı bir arkadaşınızla değiştirerek Kontrol Listesinde yer alan değerlendirme kriterlerine göre değerlendirilmesini sağlayınız.

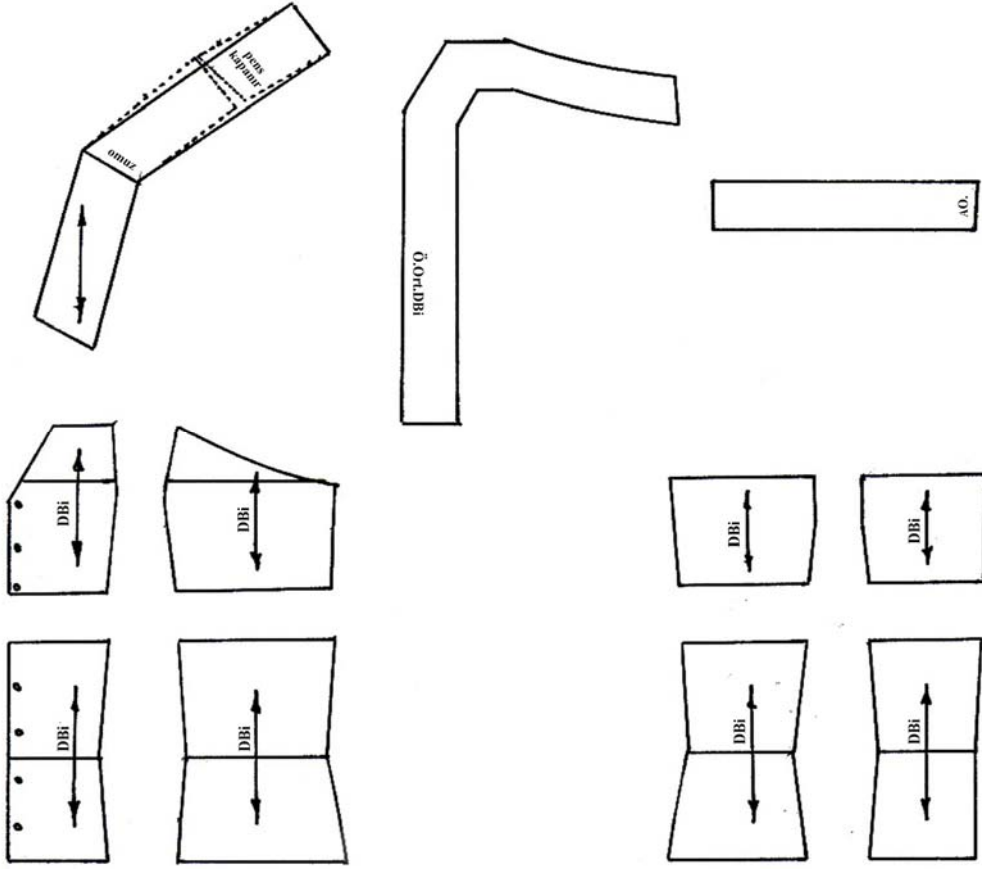
DEĞERLENDİRME KRİTERLERİ	Evet	Hayır
Modeli doğru analiz ettiniz mi?		
Temel beden kalıbı kopyasını düzgün olarak aldınız mı?		
Yaka çizimini modele ve tekniğe uygun olarak yaptınız mı?		
Ön beden kup model uygulama işlemlerini tekniğe uygun yaptınız mı?		
Arka beden kup model uygulama işlemlerini tekniğe uygun yaptınız mı?		
Pens kaydırmalarını tekniğe uygun yaptınız mı?		
Bluz askısını modele uygun çizdiniz mi?		
Bluz boyunu modele uygun belirlediniz mi?		
Pervaz kalıplarını tekniğe uygun hazırladınız mı?		
TOPLAM		

DEĞERLENDİRME

Yaptığınız değerlendirme sonucunda eksikleriniz varsa öğrenme faaliyetine geri dönerek işlemleri tekrarlayınız.

1.2.2. 12–16 Yaş Model Uygulamalı Bluz Kalıp Açılımları

1.2.2.1. 12-16 Yaş Model Uygulamalı Bluz Kalıp Açılımları (14 Yaş)



Şekil 1.2: Bluz kalıp açılımları

UYGULAMA FAALİYETİ-2

12–16 Yaş Model Uygulamalı Bluz Kalıp Açılımları

İşlem Basamakları	Öneriler
Model uygulamalı bluz kalıbı kesin hatları üzerinden ön ve arka bedenlerin kopyasını alınız.	
Kopyalar üzerine gereken yazıları yazarak işaretleri alınız.	➤ Parça adı ve parça numarasını yazarak, DBİ işareti, beden ve bel hatlarının işaretleri alınız.
Ön beden pens ve kup çizgilerinden keserek kalıpları ayırınız.	
Arka beden pens ve kup çizgileri kesin hatlarından keserek kalıpları ayırınız.	
Ayrılan kalıpları arada boşluk bırakarak sayfaya yapıştırınız.	➤ Sayfa düzenine ve DBİ işaretlerine dikkat ediniz.
Ön askı kopyasını DBİ işaretine göre sayfaya yerleştiriniz.	
Arka askıyı ön omuz ile karşılaştırarak yapıştırınız.	➤ Arka askıdaki kol evi pens payını kapatarak askıya form verebilirsiniz.
Arka yakadaki boyuna olan kupu birleştirerek, yaka çevresine 3-4cm paralel olacak şekilde pervaz kalıbını çiziniz.	
Ön yakadaki boyuna olan kupu ve ön ortasını kesen yatay kupu birleştirerek, ön ortası ve yaka çevresine 3-4cm paralel olacak şekilde ön beden pervaz kalıbını çiziniz.	
Pervaz kalıplarını keserek sayfaya yapıştırınız.	➤ Ön ve arka ortası DBİ olacak şekilde sayfaya yapıştırınız.

KONTROL LİSTESİ

Uygulama faaliyetinde yaptığınız çalışmayı kendiniz Kontrol Listesinde yer alan değerlendirme kriterlerine göre değerlendiriniz. Ya da yaptığınız çalışmayı bir arkadaşınızla değiştirerek Kontrol Listesinde yer alan değerlendirme kriterlerine göre değerlendirilmesini sağlayınız.

DEĞERLENDİRME KRİTERLERİ	Evet	Hayır
Model uygulamalı bluz kalıbı kesin hatları üzerinden ön ve arka bedenlerin kopyasını düzgün aldınız mı?		
Kopyalar üzerine gereken yazıları yazarak işaretleri aldınız mı?		
Ön beden pens ve kup çizgilerinden keserek kalıpları ayırdınız mı?		
Arka beden pens ve kup çizgileri kesin hatlarından keserek kalıpları ayırdınız mı?		
Ayrılan kalıpları düz boy iplik işaretlerine dikkat ederek ve arada boşluk bırakarak sayfaya yapıştırdınız mı?		
Ön askı kopyasını DBİ işaretine göre sayfaya yerleştirip ve arka askıyı ön omuz ile çakıştırarak yapıştırdınız mı?		
Arka yakadaki boyuna olan kupu birleştirerek, yaka çevresine 3-4cm paralel olacak şekilde pervaz kalıbını çizdiniz mi?		
Ön yakadaki boyuna olan kupu ve ön ortasını kesen yatay kupu birleştirerek, ön ortası ve yaka çevresine 3-4cm paralel olacak şekilde ön beden pervaz kalıbını çizdiniz mi?		
Pervaz kalıplarını keserek sayfaya yapıştırdınız mı?		
Çalışmalarınızda zamanı iyi kullandınız mı?		

DEĞERLENDİRME

Yaptığınız değerlendirme sonunda eksikleriniz varsa öğrenme faaliyetine dönerek işlemleri tekrarlayınız.

ÖĞRENME FAALİYETİ-2

AMAÇ

Öğrenme faaliyetinde kazanacağınız bilgi ve beceriler doğrultusunda, uygun ortam sağlandığında; 12-16 yaş model uygulamalı bluz şablonlarını tekniğe uygun hazırlayabileceksiniz.

ARAŞTIRMA

Şablon çiziminde dikkat edilecek noktaları gözden geçirerek arkadaşlarınızla paylaşınız.

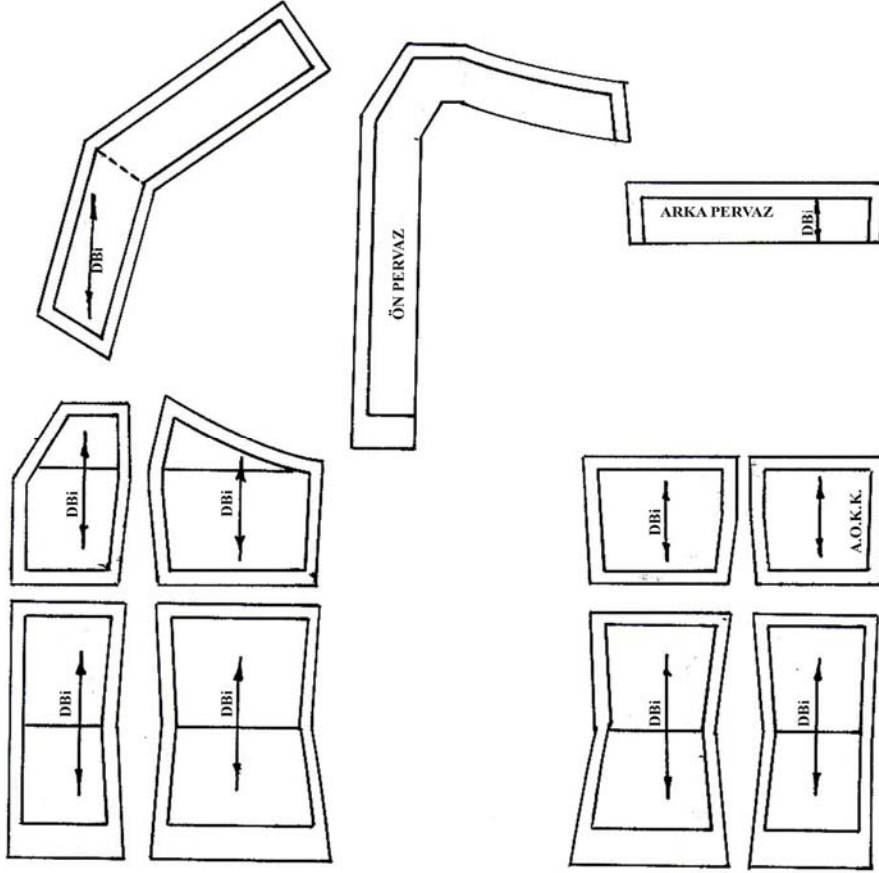
2. 12 - 16 YAŞ BLUZ ŞABLON ÇİZİMİ

Hazır giyimde kullanılan kalıplara, dikiş paylarını vererek, bir takım işaretlerle kumaşa uygulanabilir hale getirme işlemine “şablonlama”, bu kalıplara ise “şablon “adı verilir.

2.1. 12–16 Yaş Bluz Şablon Çizimi

2.1.1. 12–16 Yaş Bluz Şablonu

(14 Yaş)



Şekil 2.1: Bluz şablonu

2.1.2. 12–16 Yaş Bluz Tela Şablonu (14 Yaş)



Şekil 2.2: Tela şablonu

UYGULAMA FAALİYETİ-1

12–16 Yaş Bluz ve Tela Şablon Çizimi

İşlem Basamakları	Öneriler
Model uygulamalı bluz kalıp açılımları üzerinden kalıpların kopyasını alınız. Sayfaya yapıştırınız.	➤ Kopyalar üzerine gereken yazıları yazarak işaretleri alınız.
Askı kalıbının her tarafına 1cm dikiş payı veriniz.	➤ Dikiş paylarını kalıp kenarına paralel veriniz.
Bedene ait tüm kalıp parçalarına, ön ve arka ortası da dahil olmak üzere 1cm dikiş payı veriniz.	
Ön ve arka bedende alt kup parçalarının etek ucuna 3-4 cm dikiş payı veriniz.	
Ön pervaz iç kenarına dikiş payı vermeyiniz. Pervaz yan dikiş, yaka çevresi ve ön ortasına 1cm, etek ucuna 3-4cm dikiş payı veriniz.	
Arka pervaz alt kenarına dikiş payı vermeyiniz. Pervaz yan dikiş, yaka çevresi ve arka ortasına 1cm dikiş payı veriniz.	
Tela şablonu için ön ve arka pervaz şablonlarının kopyasını alınız.	➤ Pervaz tela şablonlarının dikiş payını 0,5cm olacak şekilde düzeltebilirsiniz.
Şablonlar üzerine gereken yazıları yazarak işaretleri alınız.	
Kalıp kontrolü yaparak, bluz şablonlarını kartona geçirin.	

KONTROL LİSTESİ

Uygulama faaliyetinde yaptığınız çalışmayı kendiniz Kontrol Listesinde yer alan değerlendirme kriterlerine göre değerlendiriniz. Ya da yaptığınız çalışmayı bir arkadaşınızla değiştirerek Kontrol Listesinde yer alan değerlendirme kriterlerine göre değerlendirilmesini sağlayınız.

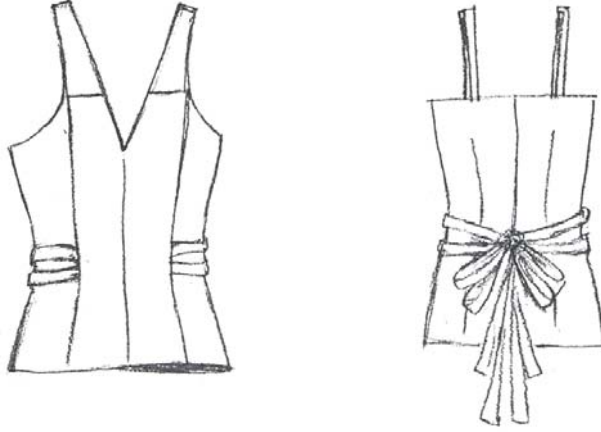
DEĞERLENDİRME KRİTERLERİ	Evet	Hayır
Modele ait tüm kalıpların kopyalarını doğru aldınız mı?		
Çocuk bluzu ön beden şablonu dikiş paylarını tekniğe uygun de verdiniz mi?		
Arka beden şablonu dikiş paylarını tekniğe uygun bir şekilde verdiniz mi?		
Tela şablonlarını tekniğe uygun hazırladınız mı?		
Şablonlar üzerine gerekli yazıları yazarak işaretleri eksiksiz aldınız mı?		
Bluz şablonlarını kartona düzgün bir şekilde geçirdiniz mi?		
Temiz ve düzenli çalıştınız mı?		
Çalışmalarınızda zamanı iyi kullandınız mı?		

DEĞERLENDİRME

Yaptığınız değerlendirme sonunda eksikleriniz varsa öğrenme faaliyetine dönerek ilgili faaliyeti tekrarlayınız.

MODÜL DEĞERLENDİRME

Aşağıda verilen modeli 14 yaş temel beden kalıbı üzerine uygulayarak kalıp açılımlarını yapınız.



KONTROL LİSTESİ

Uygulama faaliyetinde yaptığınız çalışmayı kendiniz Kontrol Listesinde yer alan değerlendirme kriterlerine göre değerlendiriniz. Ya da yaptığınız çalışmayı bir arkadaşınızla değiştirerek Kontrol Listesinde yer alan değerlendirme kriterlerine göre değerlendirilmesini sağlayınız.

DEĞERLENDİRME KRİTERLERİ	Evet	Hayır
Modeli doğru analiz ettiniz mi?		
Temel beden kalıbı kopyasını düzgün aldınız mı?		
Yaka çizimini modele ve tekniğe uygun yaptınız mı?		
Bluz askısını modele uygun çizdiniz mi?		
Ön beden pens kaydırma işlemini tekniğe uygun yaptınız mı?		
Arka beden model uygulama işlemlerini model özelliğine uygun yaptınız mı?		
Bluz boyunu modele uygun belirlediniz mi?		
Kalıp açılımlarını tekniğe uygun yaptınız mı?		
Pervaz kalıplarını tekniğe uygun hazırladınız mı?		
Kalıp açılımında bluzun tüm parçalarına yer verdiniz mi?		
Kalıplar üzerine gereken yazıları yazarak işaretleri aldınız mı?		
Çalışmalarınızda zamanı iyi kullandınız mı?		

DEĞERLENDİRME

Yaptığınız değerlendirme sonunda eksikleriniz varsa öğrenme faaliyetine dönerek ilgili faaliyeti tekrarlayınız.

Öğrenme faaliyetleri ve modül değerlendirme de verilen çalışmaları başarı ile tamamladıysanız öğretmeninizle iletişim kurarak diğer modüle geçiniz.

KAYNAKÇA

- DEMİR ŞENER Fatma, **Çocuk Giyimi**, Ya-Pa Yayın Pazarlama, İstanbul 2002.
- Gazi Üniversitesi Giyim Öğretmenliği Bölümü Ders notları
- **Hazır Giyim Ders Notları**-Milli Eğitim Bakanlığı Kız Teknik Öğretim Genel Müdürlüğü, Atatürk Teknik Anadolu Meslek ve Meslek Lisesi, Ankara.
- KURU Songül, ÇEĞİNDİR Neşe Yaşar, **Çocuk Giysi Tasarımında Kalıp Çizimleri**, Ankara 2001.
- Selçuk Üniversitesi Hazır Giyim Bölümü Ders Notları
- YAKARTEPE Zerrin, Mehmet Yakartepe, Genel Konfeksiyon T.K.A.M. Tekstil ve Konfeksiyon Araştırma Merkezi, İstanbul.